



METRYKA LOKALU MIESZKALNEGO



Wrocław, ul. Opoczyńska 45/1

Na Opoczyńskiej

ATAL S.A.
Cieszyn, ul. Stawowa 27
www.atal.pl

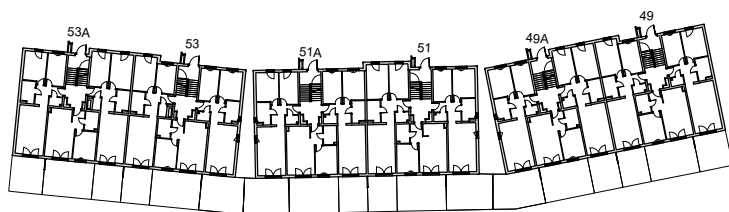
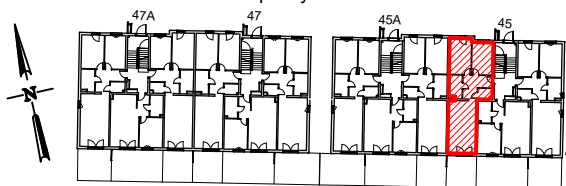
Funkcja	Powierzchnia [m ²]	Numer budowlany	Piętro
LOKAL MIESZKALNY	69.60	B-K2-0-1	Parter
POMIESZCZENIE PRZYNALEŻNE	7.80	K15a	garaż podziemny

Określenie położenia budynku wg jednostek podziału stosowanych w ewidencji gruntów i budynków

Jednostka ewidencyjna	Obręb ewidencyjny	Nr arkusza mapy	Nr działki ewidencyjnej	Ulica	Numery porządkowe
Miasto Wrocław	Złotniki	5	122/8,122/9	ul. Opoczyńska	45, 45A, 47, 47A, 49A, 49, 51, 51A, 53, 53A

LOKALIZACJA MIESZKANIA - PARTER

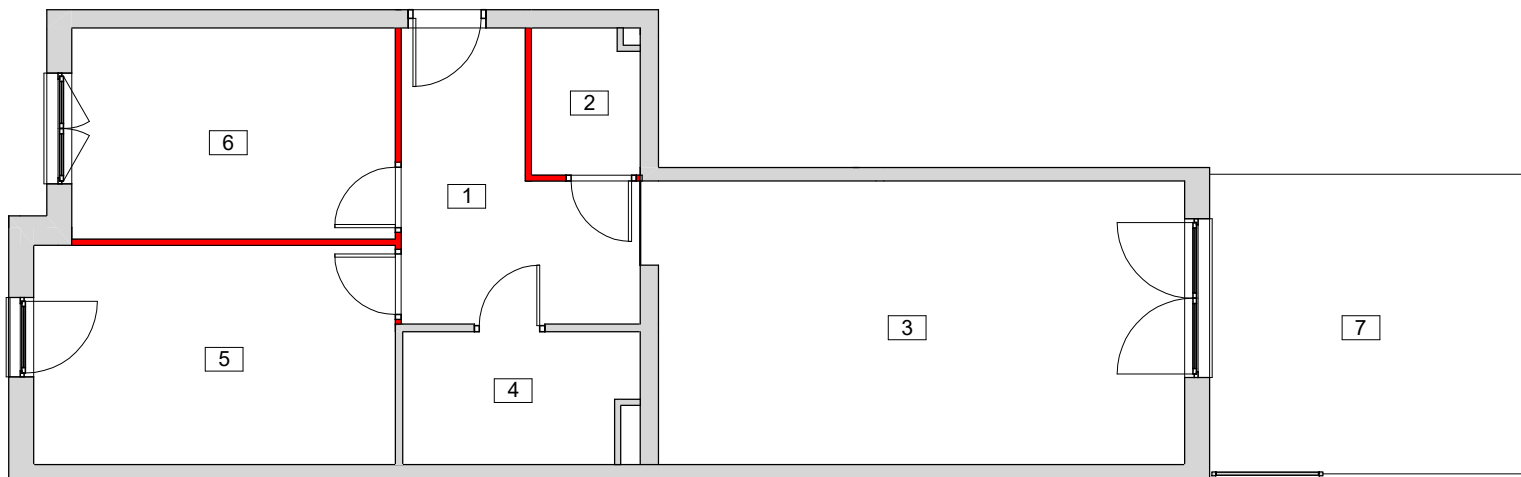
ul. Opoczyńska



ZESTAWIENIE POWIERZCHNI LOKALU

Oznaczenie pomieszczeń	Pomieszczenia w lokalu	Powierzchnia [m ²]
1	PRZEDPOKÓJ	9.19
2	GARDEROBA	2.63
3	POKÓJ Z ANEKSEM KUCHENNYM	26.07
4	ŁAZIENKA	5.26
5	POKÓJ	13.60
6	POKÓJ	11.89
■ POWIERZCHNIA ŚCIANEK DZIAŁOWYCH MOŻLIWYCH DO DEMONTAŻU/ROZBIÓRKI		0.96
POWIERZCHNIA UŻYTKOWA		69.60

POWIERZCHNIA PRZYNALEŻNA:		
KOMÓRKA:	7.80	
POWIERZCHNIA OGÓLEM	77.40	
7	OGRÓDEK	16.01



0 5m
skala 1:100

Uwaga:

- Powierzchnia lokalu została pomierzona i obliczona zgodnie z zawartą umową oraz normą PN-ISO 9836:1997 i Rozporządzeniem Ministra Transportu, Budownictwa i Gospodarki Morskiej z dnia 25 kwietnia 2012 r. w sprawie szczegółowego zakresu i formy projektu budowlanego.
- Pomiar został wykonany w dniu 20.03.2025 r.
- Opracowanie: inż. Dawid Włoch, mgr inż. Tomasz Kacprzyk, inż. Krzysztof Tryniecki.