



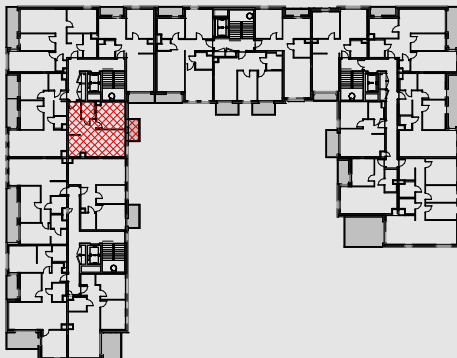
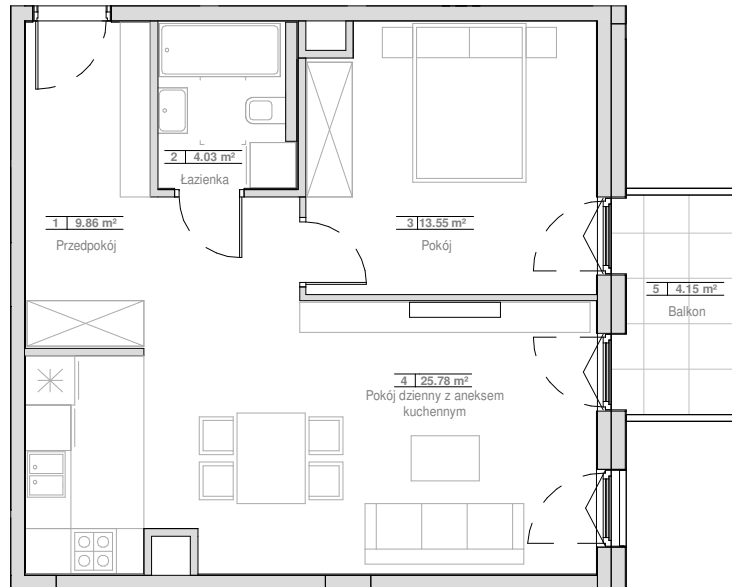
ZESPÓŁ BUDYNKÓW MIESZKALNYCH WIELORODZINNYCH - BUDYNEK B  
Gliwice, ul Generała Władysława Andersa  
nr działki: 2041, 2042, 2043, 2044 (część), Nowe Miasto

www.ogrodyandersa.pl

e-mail: bsmkatowice@atal.pl  
telefon: (+48) 32 353 65 73  
Adres Biura Sprzedaży: ul. Porcelanowa 10, 40-246 Katowice



OGRODY  
ANDERSA



### MIESZKANIE 7.04.B18

PIĘTRO 4

1	Przedpokój	9.86 m <sup>2</sup>
2	Łazienka	4.03 m <sup>2</sup>
3	Pokój	13.55 m <sup>2</sup>
4	Pokój dzienny z aneksem kuchennym	25.78 m <sup>2</sup>
<b>POWIERZCHNIA UŻYTKOWA</b>		<b>53.22 m<sup>2</sup></b>
5	Balkon	4.15 m <sup>2</sup>

Powierzchnia użytkowa lokali oraz pomieszczeń określona jest na podstawie treści Polskiej Normy PN-ISO 9836:2015.

Nie uwzględnia się powierzchni pod ściankami działowymi, powierzchni otworów na drzwi i okna oraz nisz w elementach zamykających.

Aranżacja mieszkania przedstawiona na rysunku jest przykładowa. Przerwaną linią oznaczono obrys ubudowy instalacji wentylacji pod sufitem.