



**BUDYNEK MIESZKALNY WIELORODZINNY Z USŁUGAMI  
I JEDNOKONDYGNACYJNYM GARAŻEM PODZIEMNYM WRAZ Z NIEZBĘDĄ  
INFRASTRUKTURĄ TECHNICZNĄ I ZAGOSPODAROWANIEM TERENU**

Łódź, ul. Piotrkowska, Wólczańska  
dz. nr : 296/6, obręb G-3

[www.geyera.pl](http://www.geyera.pl)

e-mail:bsmlodz@atal.pl

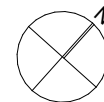
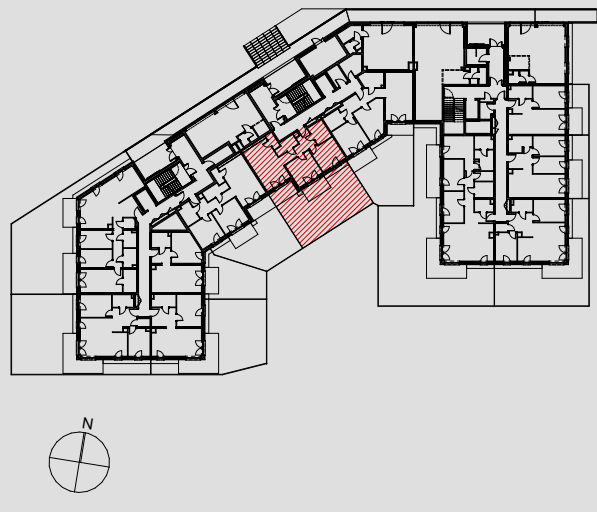
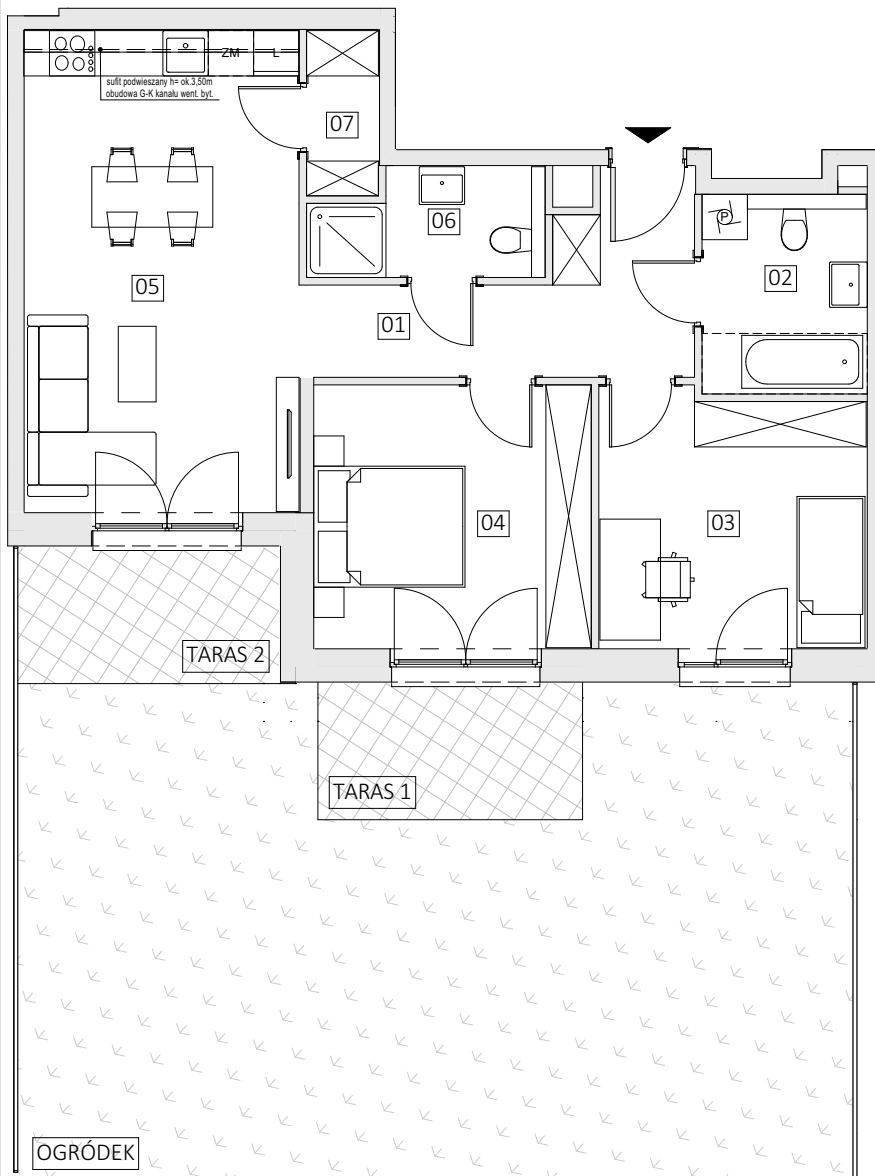
telefon: (+48) 42 632 23 43; (+48) 42 632 90 57

biuro sprzedaży: ATAL S.A. Biuro Sprzedaży Mieszkań, 91-002 Łódź, ul. Drewnowska 43A/LB1



**MIESZKANIE 1B.0.46**      **SEGMENT 1 | PARTER**

01	KOMUNIKACJA	8,91 m <sup>2</sup>
02	ŁAZIENKA 1	5,62 m <sup>2</sup>
03	POKÓJ 1	11,78 m <sup>2</sup>
04	POKÓJ 2	12,70 m <sup>2</sup>
05	POKÓJ DZIENNY Z ANEKSEM KUCHENNYM	23,02 m <sup>2</sup>
06	ŁAZIENKA 2	4,01 m <sup>2</sup>
07	SPIŻARNIA	2,08 m <sup>2</sup>
<b>POWIERZCHNIA UŻYTKOWA</b>		<b>68,12 m<sup>2</sup></b>
O	OGRÓDEK	66,39 m <sup>2</sup>
T	TARAS 2	6,26 m <sup>2</sup>
T	TARAS 1	6,30 m <sup>2</sup>



skala 1:100

1. Wymiary pomieszczeń, lokalizację przyrządów sanitarnych i inne podano na podstawie projektu budowlanego. W trakcie budowy mogą wystąpić różnice w stosunku do stanu wynikającego z projektu, właściwe dla specyfiki prac budowlanych.
2. Powierzchnia jest obliczona w świetle pionowych przegród w stanie wykończonym, przy uwzględnieniu tynków i okładzin o grubości 1,5cm, na poziome podłogi oraz bez uwzględnienia listew przypodłogowych, progów itp. Wymiary są podane w stanie bez wykończenia.
3. Powierzchnia użytkowa lokali określona jest na podstawie rozporządzenia Ministra Rozwoju w sprawie szczegółowego zakresu i formy projektu budowlanego z dnia 11 września 2020 r. oraz przy uwzględnieniu treści Polskiej Normy PN-ISO 9836:2022.