



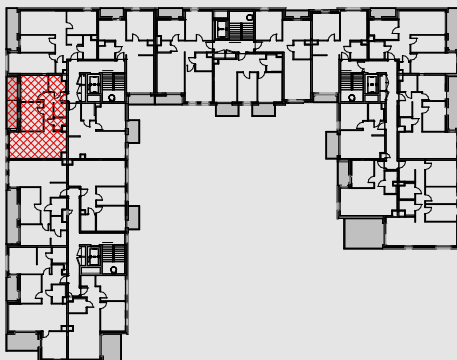
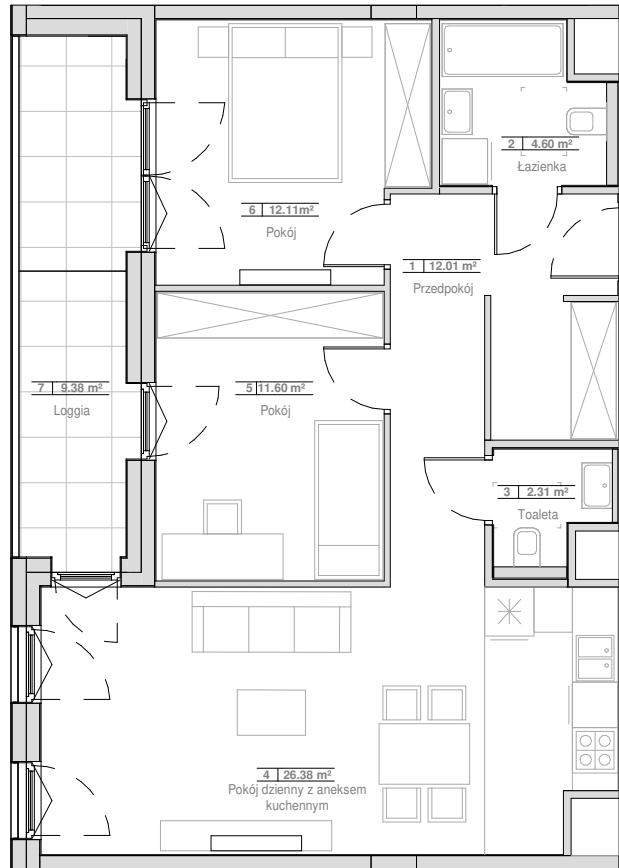
ZESPÓŁ BUDYNKÓW MIESZKALNYCH WIELORODZINNYCH - BUDYNEK B
Gliwice, ul Generała Władysława Andersa
nr działki: 2041, 2042, 2043, 2044 (część), Nowe Miasto

www.ogrodyandersa.pl

e-mail: bsmkatowice@atal.pl
telefon: (+48) 32 353 65 73
Adres Biura Sprzedaży: ul. Porcelanowa 10, 40-246 Katowice



OGRODY
ANDERSA



MIESZKANIE 7.04.B19

PIĘTRO 4

1	Przedpokój	12.01 m ²
2	Łazienka	4.60 m ²
3	Toaleta	2.31 m ²
4	Pokój dzienny z aneksem kuchennym	26.38 m ²
5	Pokój	11.60 m ²
6	Pokój	12.11 m ²
POWIERZCHNIA UŻYTKOWA		69.01 m²
	Loggia	9.38 m ²
	Komórka lokatorska nr B7-KL-06	2.52 m ²

Powierzchnia użytkowa lokali oraz pomieszczeń określona jest na podstawie treści Polskiej Normy PN-ISO 9836:2015.

Nie uwzględnia się powierzchni pod ściankami działowymi, powierzchni otworów na drzwi i okna oraz nisz w elementach zamykających.

Aranżacja mieszkania przedstawiona na rysunku jest przykładowa. Przerywaną linią oznaczono obrys ubudowy instalacji wentylacji pod sufitem.