



ZESPÓŁ BUDYNKÓW MIESZKALNYCH WIELORODZINNYCH - BUDYNEK B  
Gliwice, ul Generała Władysława Andersa  
nr działki: 2041, 2042, 2043, 2044 (część), Nowe Miasto

www.ogrodyandersa.pl

e-mail: bsmkatowice@atal.pl  
telefon: (+48) 32 353 65 73  
Adres Biura Sprzedaży: ul. Porcelanowa 10, 40-246 Katowice

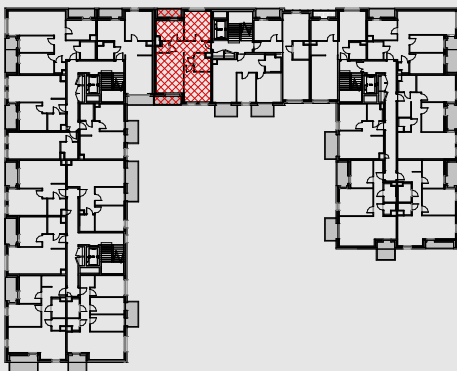


OGRODY  
ANDERSA

### MIESZKANIE 7.02.C07

PIĘTRO 2

1	Przedpokój	10.45 m <sup>2</sup>
2	Łazienka	4.73 m <sup>2</sup>
3	Pokój	15.51 m <sup>2</sup>
4	Pokój dzienny	19.37 m <sup>2</sup>
5	Toaleta	2.16 m <sup>2</sup>
6	Kuchnia	9.50 m <sup>2</sup>
7	Jadalnia	13.96 m <sup>2</sup>
<b>POWIERZCHNIA UŻYTKOWA</b>		<b>75,68 m<sup>2</sup></b>
8	Loggia	3.62 m <sup>2</sup>
9	Loggia	3.25 m <sup>2</sup>
Komórka lokatorska B7-KL-21		4.91 m <sup>2</sup>



Powierzchnia użytkowa lokali oraz pomieszczeń określona jest na podstawie treści Polskiej Normy PN-ISO 9836:2015.

Nie uwzględnia się powierzchni pod ściankami działowymi, powierzchni otworów na drzwi i okna oraz nisz w elementach zamykających.

Aranżacja mieszkania przedstawiona na rysunku jest przykładowa. Przerywaną linią oznaczono obrys ubudowy instalacji wentylacji pod sufitem.