



BUDYNEK WIELORODZINNY Z GARAŻEM PODZIEMNYM

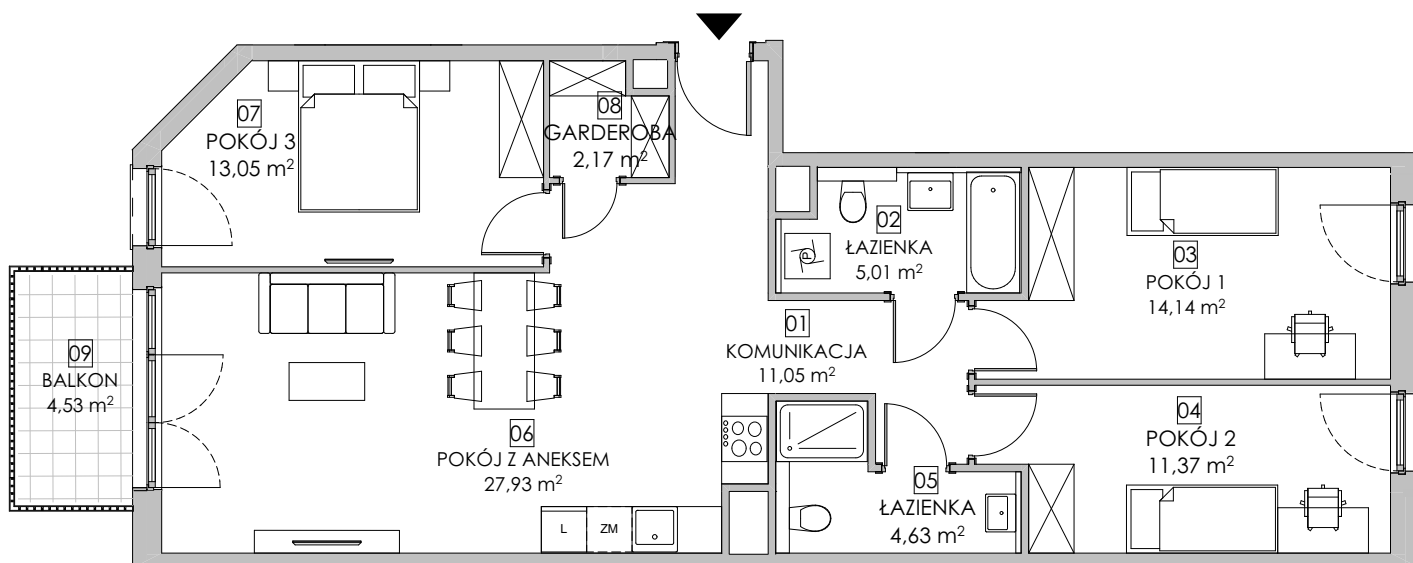
Kraków, ul. Przewóz 42
fragmenty dz. nr 31/50, 31/60, obręb 19 Podgórze

www.przewoz42.pl
e-mail: bsmkrakow@atal.pl

Biuro Sprzedaży, 30-701 Kraków, ul. Zabłocie 23/18

PRZEWOZ 42

A T A L

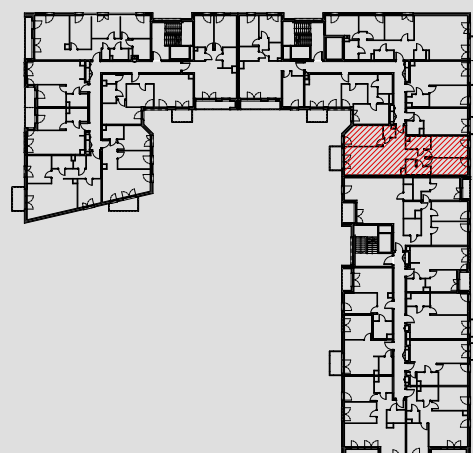


MIESZKANIE: AII.4.M70

CZTEROPOKOJOWE

PIĘTRO 4

01	KOMUNIKACJA	11,05 m ²
02	ŁAZIENKA	5,01 m ²
03	POKÓJ 1	14,14 m ²
04	POKÓJ 2	11,37 m ²
05	ŁAZIENKA	4,63 m ²
06	POKÓJ Z ANEKSEM	27,93 m ²
07	POKÓJ 3	13,05 m ²
08	GARDEROBA	2,17 m ²
POWIERZCHNIA UŻYTKOWA		89,35 m²
09	BALKON	4,53 m ²



KLATKA II



1. Wymiary pomieszczeń, lokalizację przyrządów sanitarnych i inne podano na podstawie projektu budowlanego. W trakcie budowy mogą wystąpić różnice w stosunku do stanu wynikającego z projektu, właściwe dla specyfiki prac budowlanych.
2. Powierzchnia jest obliczona w świetle pionowych przegród w stanie wykończonym, przy uwzględnieniu tynków i okładzin o grubości 1,5cm, na poziomie podłogi bez uwzględnienia listew przypodłogowych, progów itp. Wymiary są podane w stanie bez wykończenia.
3. Powierzchnia lokali oraz pomieszczeń określona jest na podstawie rozporządzenia Ministra Rozwoju w sprawie szczegółowego zakresu i formy projektu budowlanego z dnia 11 września 2020 r. oraz przy uwzględnieniu treści Polskiej Normy PN-ISO 9836:2022-07
4. Aranżacja mieszkania przedstawiona na rysunku jest przykładowa