



ZESPÓŁ BUDYNKÓW MIESZKALNYCH WIELORODZINNYCH - BUDYNEK B
Gliwice, ul Generała Władysława Andersa
nr działki: 2038, 2041, 2042, 2043, 2044, Nowe Miasto

www.ogrodyandersa.pl

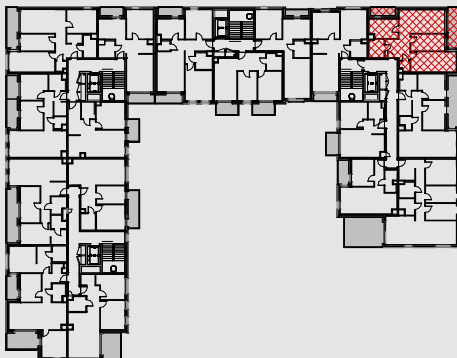
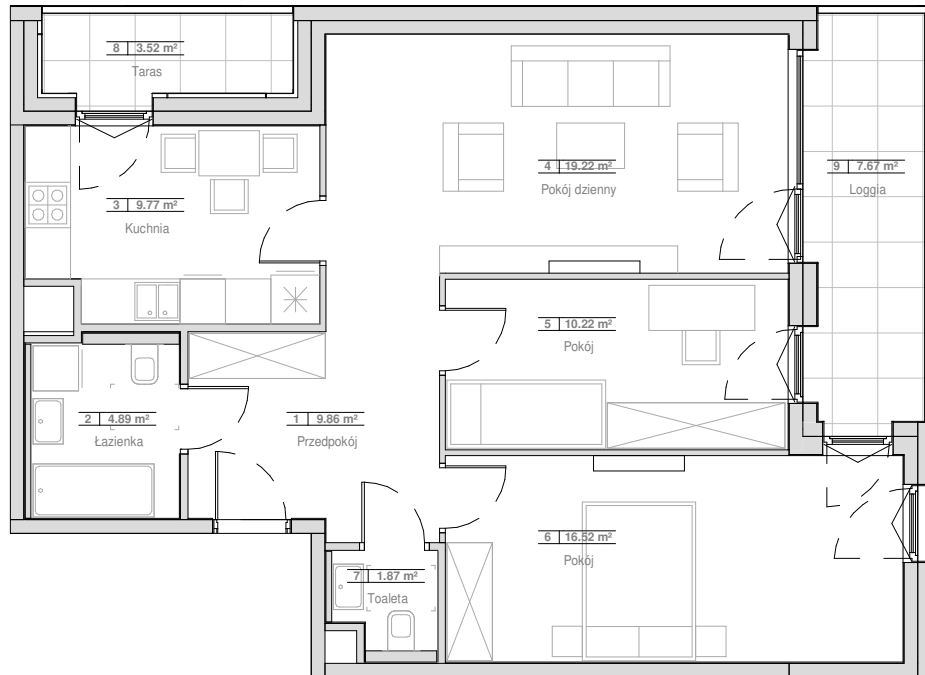
e-mail: bsmkatowice@atal.pl

telefon: (+48) 32 353 65 73

Adres Biura Sprzedaży: ul. Porcelanowa 10, 40-246 Katowice



OGRODY
ANDERSA



MIESZKANIE 7.04.D24

PIĘTRO 4

1	Przedpokój	9.86 m ²
2	Łazienka	4.89 m ²
3	Kuchnia	9.77 m ²
4	Pokój dzienny	19.22 m ²
5	Pokój	10.22 m ²
6	Pokój	16.52 m ²
7	Toaleta	1.87 m ²
POWIERZCHNIA UŻYTKOWA		72.34 m²
8	Taras	3.52 m ²
9	Loggia	7.67 m ²

1. Wymiary pomieszczeń, lokalizację przyrządów sanitarnych i inne podano na podstawie projektu budowlanego. W trakcie budowy mogą wystąpić różnice w stosunku do stanu wynikającego z projektu, właściwe dla specyfiki prac budowlanych.

2. Powierzchnia jest obliczona w świetle pionowych przegród w stanie wykończonym, przy uwzględnieniu tynków i okładzin o grubości 1,5cm, na poziomie podłogi oraz bez uwzględnienia listew przypodłogowych, progów itp. Wymiary są podane w stanie bez wykończenia.

3. Powierzchnia użytkowa lokali określona jest na podstawie rozporządzenia Ministra Rozwoju w sprawie szczegółowego zakresu i formy projektu budowlanego z dnia 11 września 2020 r. oraz przy uwzględnieniu treści Polskiej Normy PN-ISO 9836:2022.

4. Aranżacja mieszkania przedstawiona na rysunku jest przykładowa.