



## BUDYNEK WIELORODZINNY Z GARAŻEM PODZIEMNYM

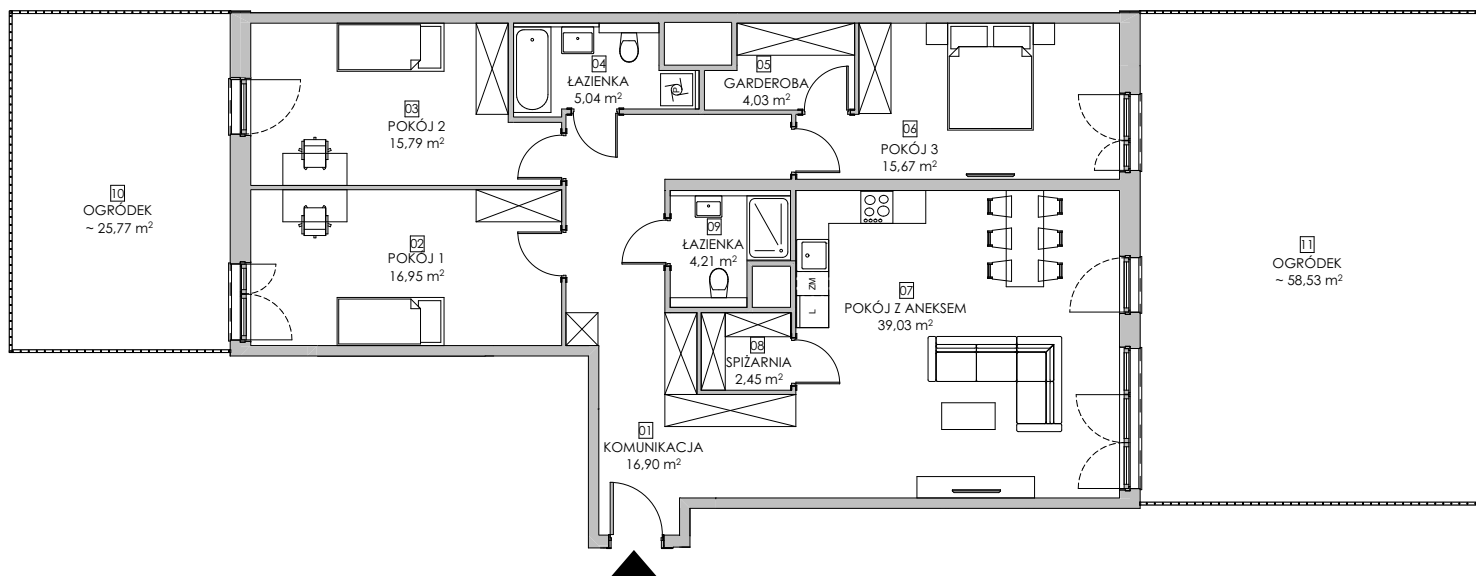
Kraków, ul. Przewóz 42  
fragmenty dz. nr 31/50, 31/60, obręb 19 Podgórze

[www.przewoz42.pl](http://www.przewoz42.pl)  
e-mail: [bsmkrakow@atal.pl](mailto:bsmkrakow@atal.pl)

Biuro Sprzedaży, 30-701 Kraków, ul. Zabłocie 23/18

# PRZEWOZ 42

A T A L



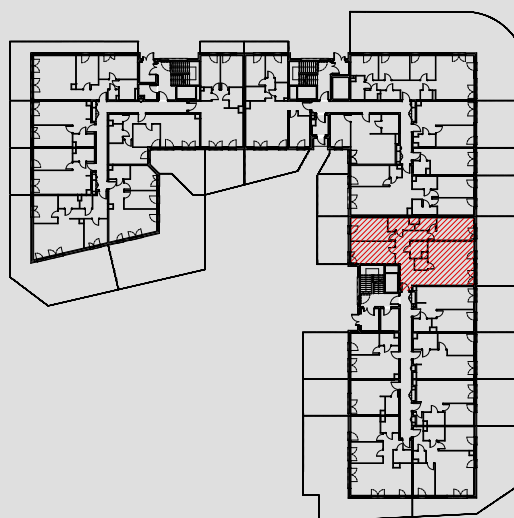
KLATKA III

MIESZKANIE: AIII.0.M79

CZTEROPOKOJOWE

PARTER

01	KOMUNIKACJA	16,90 m <sup>2</sup>
02	POKÓJ 1	16,95 m <sup>2</sup>
03	POKÓJ 2	15,79 m <sup>2</sup>
04	ŁAZIENKA	5,04 m <sup>2</sup>
05	GARDEROBA	4,03 m <sup>2</sup>
06	POKÓJ 3	15,67 m <sup>2</sup>
07	POKÓJ Z ANEKSEM	39,03 m <sup>2</sup>
08	SPIŻARNIA	2,45 m <sup>2</sup>
09	ŁAZIENKA	4,21 m <sup>2</sup>
<b>POWIERZCHNIA UŻYTKOWA</b>		<b>120,06 m<sup>2</sup></b>
10	OGRODEK	25,77 m <sup>2</sup>
11	OGRODEK	58,53 m <sup>2</sup>



1. Wymiary pomieszczeń, lokalizację przyborów sanitarnych i inne podano na podstawie projektu budowlanego. W trakcie budowy mogą wystąpić różnice w stosunku do stanu wynikającego z projektu, właściwe dla specyfiki prac budowlanych.
2. Powierzchnia jest obliczona w świetle pionowych przegród w stanie wykończonym, przy uwzględnieniu tynków i okładzin o grubości 1,5cm, na poziomie podłogi bez uwzględnienia listew przypodłogowych, progów itp. Wymiary są podane w stanie bez wykończenia.
3. Powierzchnia lokali oraz pomieszczeń określona jest na podstawie rozporządzenia Ministra Rozwoju w sprawie szczegółowego zakresu i formy projektu budowlanego z dnia 11 września 2020 r. oraz przy uwzględnieniu treści Polskiej Normy PN-ISO 9836:2022-07
4. Aranżacja mieszkania przedstawiona na rysunku jest przykładowa.