



BUDYNEK WIELORODZINNY Z GARAŻEM PODZIEMNYM

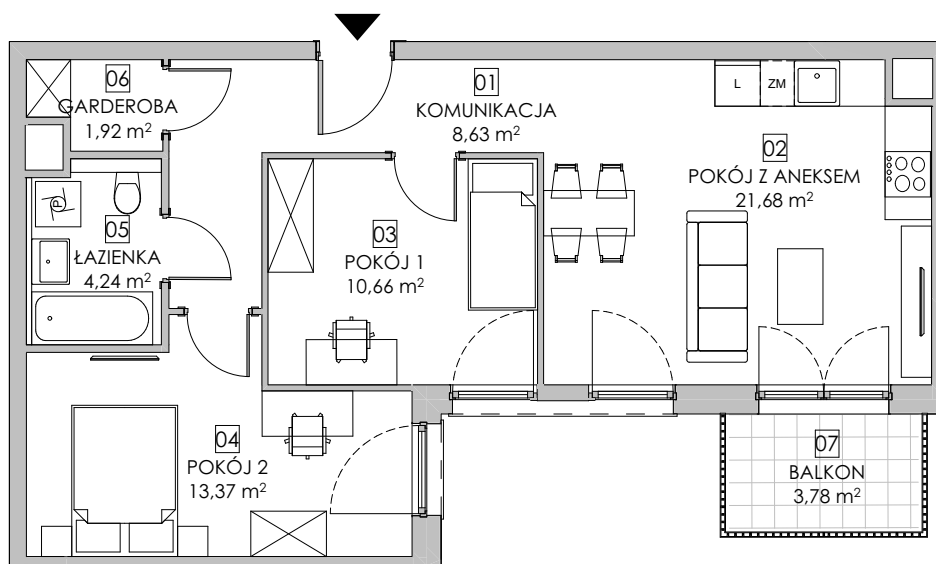
Kraków, ul. Przewóz 42
fragmenty dz. nr 31/50, 31/60, obręb 19 Podgórze

www.przewoz42.pl
e-mail: bsmkrakow@atal.pl

Biuro Sprzedaży, 30-701 Kraków, ul. Zabłocie 23/18

PRZEWOZ 42

A T A L

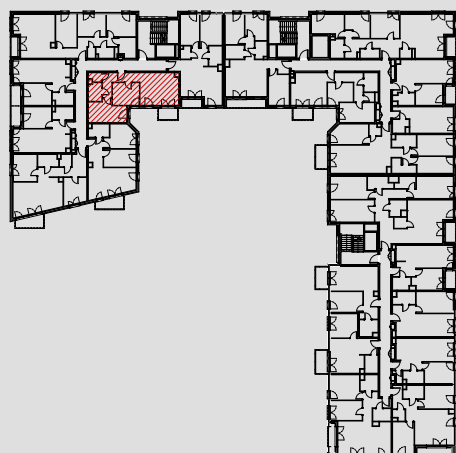


MIESZKANIE: AI.2.M16

TRZYPOKOJOWE

PIĘTRO 2

01	KOMUNIKACJA	8,63 m ²
02	POKÓJ Z ANEKSEM	21,68 m ²
03	POKÓJ 1	10,66 m ²
04	POKÓJ 2	13,37 m ²
05	ŁAZIENKA	4,24 m ²
06	GARDEROBA	1,92 m ²
POWIERZCHNIA UŻYTKOWA		60,51 m²
07	BALKON	3,78 m ²



KLATKA I



1. Wymiary pomieszczeń, lokalizację przyrządów sanitarnych i inne podano na podstawie projektu budowlanego. W toku budowy mogą wystąpić różnice w stosunku do stanu wynikającego z projektu, wynikające ze specyfiki prac budowlanych.
2. Powierzchnia użytkowa lokalu jest obliczana w świetle pionowych przegród w stanie wykończonym, przy uwzględnieniu tynków i okładzin o grubości 1,5cm, na poziomie podłogi, bez uwzględnienia listew przypodłogowych, progów itp.
3. Powierzchnia użytkowa lokali określona jest na podstawie rozporządzenia Ministra Rozwoju w sprawie szczegółowego zakresu i formy projektu budowlanego z dnia 11 września 2020 r. oraz przy uwzględnieniu treści Polskiej Normy PN-ISO 9836:2022-07.