



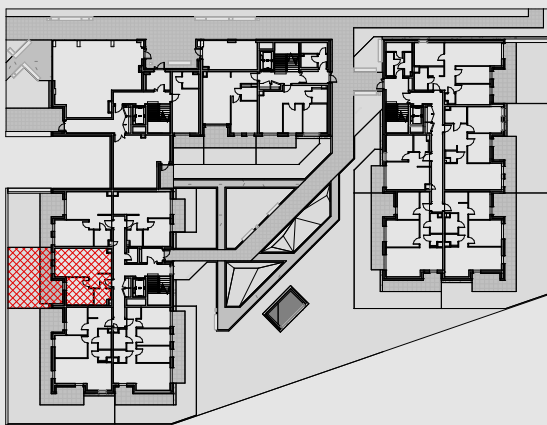
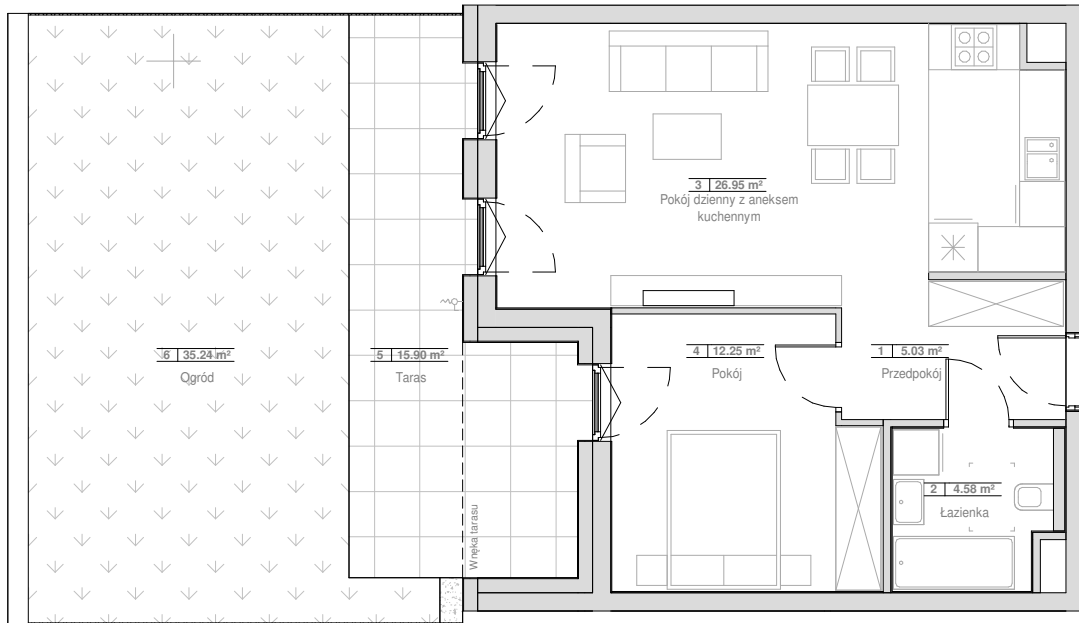
ZESPÓŁ BUDYNKÓW MIESZKALNYCH WIELORODZINNYCH - BUDYNEK B  
Gliwice, ul Generała Władysława Andersa  
nr działki: 2041, 2042, 2043, 2044 (część), Nowe Miasto

[www.ogrodyandersa.pl](http://www.ogrodyandersa.pl)

e-mail: [bsmkatowice@atal.pl](mailto:bsmkatowice@atal.pl)  
telefon: (+48) 32 353 65 73  
Adres Biura Sprzedaży: ul. Porcelanowa 10, 40-246 Katowice



OGRODY  
ANDERSA



### MIESZKANIE 7.00.A03

PARTER

1	Przedpokój	5.03 m <sup>2</sup>
2	Łazienka	4.58 m <sup>2</sup>
3	Pokój dzienny z aneksem kuchennym	26.95 m <sup>2</sup>
4	Pokój	12.25 m <sup>2</sup>
<b>POWIERZCHNIA UŻYTKOWA</b>		<b>48,81 m<sup>2</sup></b>
5	Taras	15.90 m <sup>2</sup>
6	Ogród	35.24 m <sup>2</sup>

1. Wymiary pomieszczeń, lokalizację przyrządów sanitarnych i inne podano na podstawie projektu budowlanego. W trakcie budowy mogą wystąpić różnice w stosunku do stanu wynikającego z projektu, właściwe dla specyfiki prac budowlanych.
2. Powierzchnia jest obliczona w świetle pionowych przegród w stanie wykończonym, przy uwzględnieniu tynków i okładzin o grubości 1,5cm, na poziomie podłogi oraz bez uwzględnienia listew przypodłogowych, progów itp. Wymiary są podane w stanie bez wykończenia.
3. Powierzchnia użytkowa lokali określona jest na podstawie rozporządzenia Ministra Rozwoju w sprawie szczegółowego zakresu i formy projektu budowlanego z dnia 11 września 2020 r. oraz przy uwzględnieniu treści Polskiej Normy PN-ISO 9836:2022.
4. Aranżacja mieszkania przedstawiona na rysunku jest przykładowa.