



BUDYNEK MIESZKALNY WIELORODZINNY Z USŁUGAMI I JEDNOKONDYGNACYJNYM GARAŻEM PODZIEMNYM WRAZ Z NIEZBĘDNĄ INFRASTRUKTURĄ TECHNICZNĄ I ZAGOSPODAROWANIEM TERENU

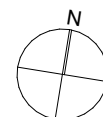
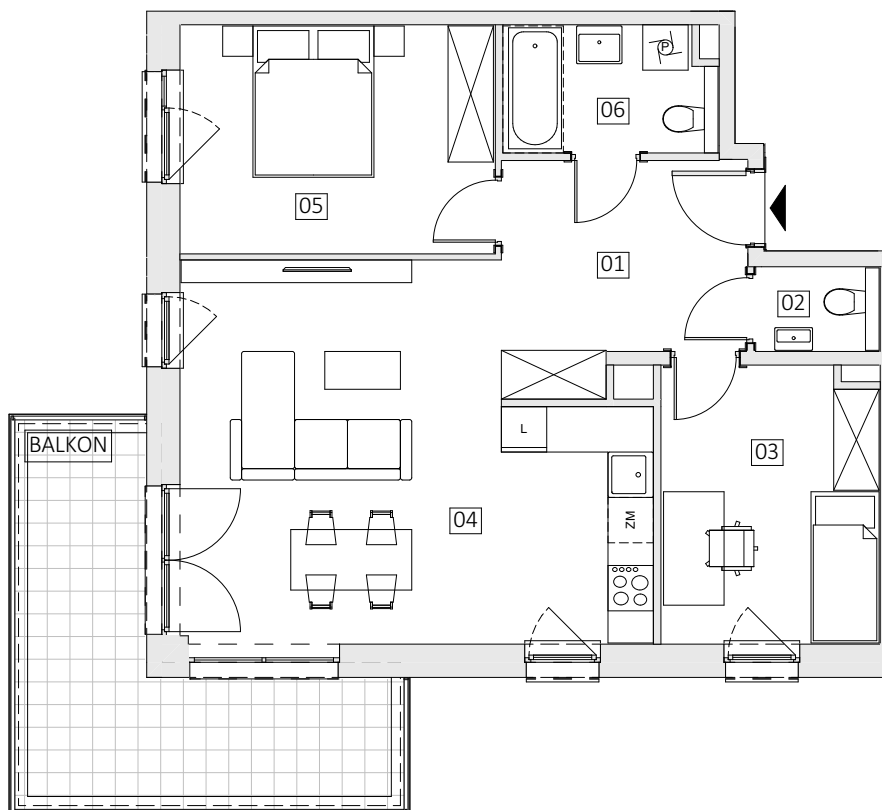
Łódź, ul. Piotrkowska, Wólczarska
dz. nr : 296/6, obręb G-3

www.geyera.pl

e-mail: bsmlodz@atal.pl

telefon: (+48) 42 632 23 43; (+48) 42 632 90 57

biuro sprzedaży: ATAL S.A. Biuro Sprzedaży Mieszkań, 91-002 Łódź, ul. Drewnowska 43A/LB1



skala 1:100



MIESZKANIE 1A.3.24

SEGMENT 1 | PIĘTRO +3

| | | |
|-----------------------|--------------------------------------|----------------------------|
| 01 | KOMUNIKACJA | 9,04 m ² |
| 02 | TOALETA | 1,78 m ² |
| 03 | POKÓJ 1 | 10,38 m ² |
| 04 | POKÓJ DZIENNY Z ANEKSEM KUCHENNYM | 27,72 m ² |
| 05 | POKÓJ 2 | 12,53 m ² |
| 06 | ŁAZIENKA | 4,51 m ² |
| POWIERZCHNIA UŻYTKOWA | | 65,96 m² |
| B | BALKON | 14,79 m ² |

1. Wymiary pomieszczeń, lokalizację przyborów sanitarnych i inne podano na podstawie projektu budowlanego. W trakcie budowy mogą wystąpić różnice w stosunku do stanu wynikającego z projektu, właściwe dla specyfiki prac budowlanych.

2. Powierzchnia jest obliczona w świetle pionowych przegród w stanie wykończonym, przy uwzględnieniu tynków i okładzin o grubości 1,5cm, na poziome podłogi oraz bez uwzględnienia listew przypodłogowych, progów itp. Wymiary są podane w stanie bez wykończenia.

3. Powierzchnia użytkowa lokali określona jest na podstawie rozporządzenia Ministra Rozwoju w sprawie szczegółowego zakresu i formy projektu budowlanego z dnia 11 września 2020 r. oraz przy uwzględnieniu treści Polskiej Normy PN-ISO 9836:2022.