



## BUDYNEK MIESZKALNY WIELORODZINNY

Kowale, ul. Apollina  
dz. nr 106/6, obr. 0007


www.apollina.pl  
e-mail: bsmgdansk@atal.pl  
telefon: +48 58 766 74 04  
Biuro Sprzedaży:  
ul. Długa Grobla 8 lok.9, 80-754 Gdańsk

# ATAL APOLLINA

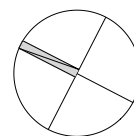
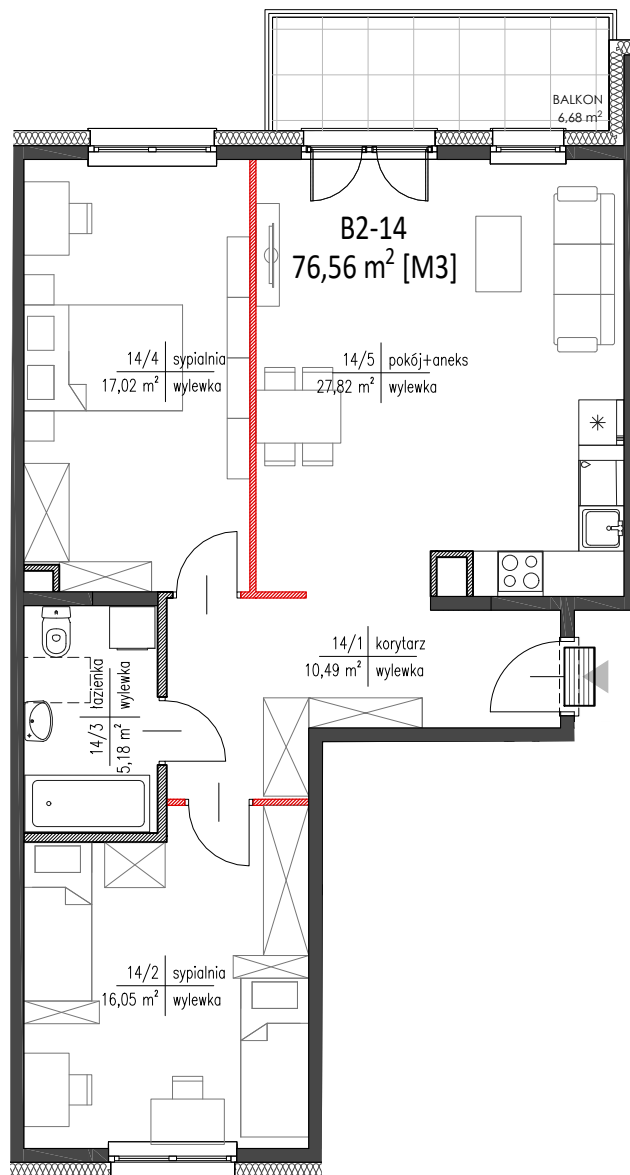
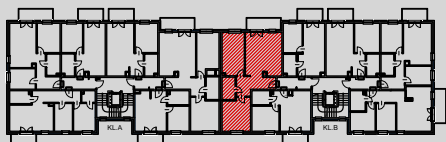
### MIESZKANIE B2-14

PIĘTRO 2

14/1	korytarz	10,49 m <sup>2</sup>
14/2	sypialnia	16,05 m <sup>2</sup>
14/3	łazienka	5,18 m <sup>2</sup>
14/4	sypialnia	17,02 m <sup>2</sup>
14/5	pokój dzienny z aneksem kuchennym	27,82 m <sup>2</sup>

 w tym powierzchnia ścianek działowych  
możliwych do demontażu/wyburzenia 0,76 m<sup>2</sup>

POWIERZCHNIA UŻYTKOWA		<b>76,56 m<sup>2</sup></b>
14/6	balkon	6,68 m <sup>2</sup>



1. Wymiary pomieszczeń, lokalizację przyborów sanitarnych i inne podano na podstawie projektu budowlanego. W trakcie budowy mogą wystąpić różnice w stosunku do stanu wynikającego z projektu, właściwe dla specyfiki prac budowlanych.
2. Powierzchnia jest obliczona w świetle pionowych przegród w stanie wykończonym, przy uwzględnieniu tynków i okładzin o grubości 1,5cm, na poziomie podłogi oraz bez uwzględnienia listew przypodłogowych, progów itp. Wymiary są podane w stanie bez wykończenia.
3. Powierzchnia użytkowa lokali określona jest na podstawie Rozporządzenia Ministra Transportu, Budownictwa i Gospodarki Morskiej z dnia 25 kwietnia 2012 r. w sprawie szczegółowego zakresu i formy projektu budowlanego oraz przy uwzględnieniu treści Polskiej Normy PN-ISO 9836:1997.