



**BUDYNEK MIESZKALNY WIELORODZINNY Z USŁUGAMI  
I JEDNOKONDYGNACYJNYM GARAŻEM PODZIEMNYM WRAZ Z NIEZBĘDĄ  
INFRASTRUKTURĄ TECHNICZNĄ I ZAGOSPODAROWANIEM TERENU**

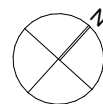
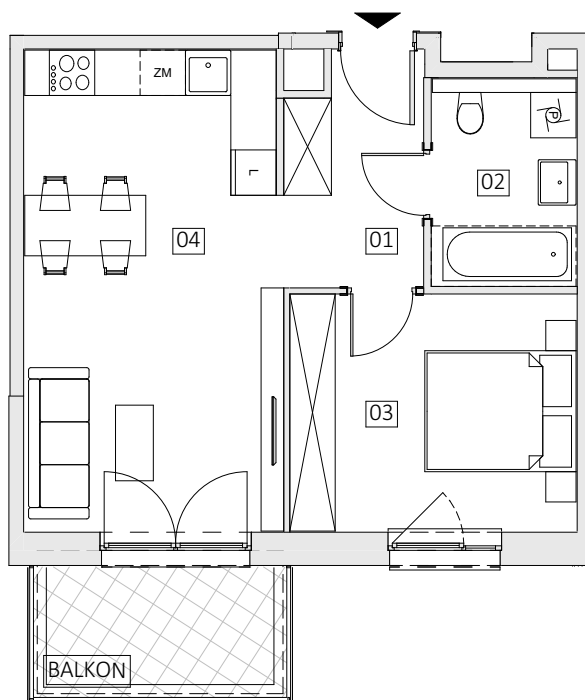
Łódź, ul. Piotrkowska, Wólczańska  
dz. nr : 296/6, obręb G-3

[www.geyera.pl](http://www.geyera.pl)

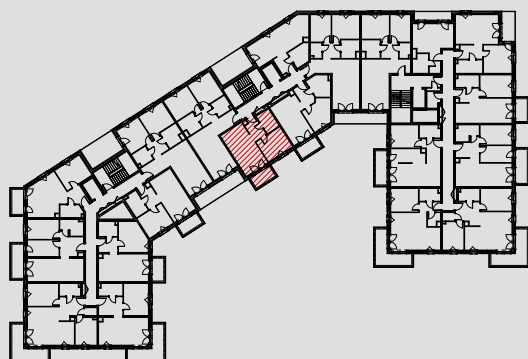
e-mail: [bsmlodz@atal.pl](mailto:bsmlodz@atal.pl)

telefon: (+48) 42 632 23 43; (+48) 42 632 90 57

biuro sprzedaży: ATAL S.A. Biuro Sprzedaży Mieszkań, 91-002 Łódź, ul. Drewnowska 43A/LB1



skala 1:100



**MIESZKANIE 1B.5.70**

**SEGMENT 1 | PIĘTRO +5**

|                       |                                      |                            |
|-----------------------|--------------------------------------|----------------------------|
| 01                    | KOMUNIKACJA                          | 5,42 m <sup>2</sup>        |
| 02                    | ŁAZIENKA                             | 5,19 m <sup>2</sup>        |
| 03                    | POKÓJ                                | 11,87 m <sup>2</sup>       |
| 04                    | POKÓJ DZIENNY Z ANEKSEM<br>KUCHENNYM | 21,59 m <sup>2</sup>       |
| POWIERZCHNIA UŻYTKOWA |                                      | <b>44,07 m<sup>2</sup></b> |
| B                     | BALKON                               | 5,78 m <sup>2</sup>        |

1. Wymiary pomieszczeń, lokalizację przyrządów sanitarnych i inne podano na podstawie projektu budowlanego. W trakcie budowy mogą wystąpić różnice w stosunku do stanu wynikającego z projektu, właściwe dla specyfiki prac budowlanych.

2. Powierzchnia jest obliczona w świetle pionowych przegród w stanie wykończonym, przy uwzględnieniu tynków i okładzin o grubości 1,5cm, na poziome podłogi oraz bez uwzględnienia listew przypodłogowych, progów itp. Wymiary są podane w stanie bez wykończenia.

3. Powierzchnia użytkowa lokali określona jest na podstawie rozporządzenia Ministra Rozwoju w sprawie szczegółowego zakresu i formy projektu budowlanego z dnia 11 września 2020 r. oraz przy uwzględnieniu treści Polskiej Normy PN-ISO 9836:2022.