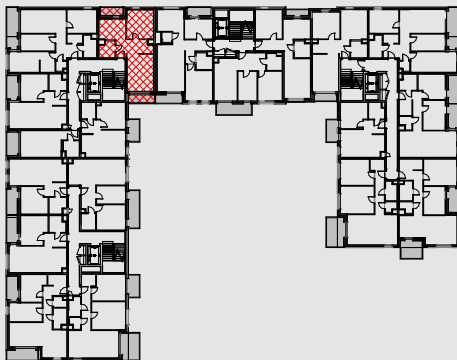
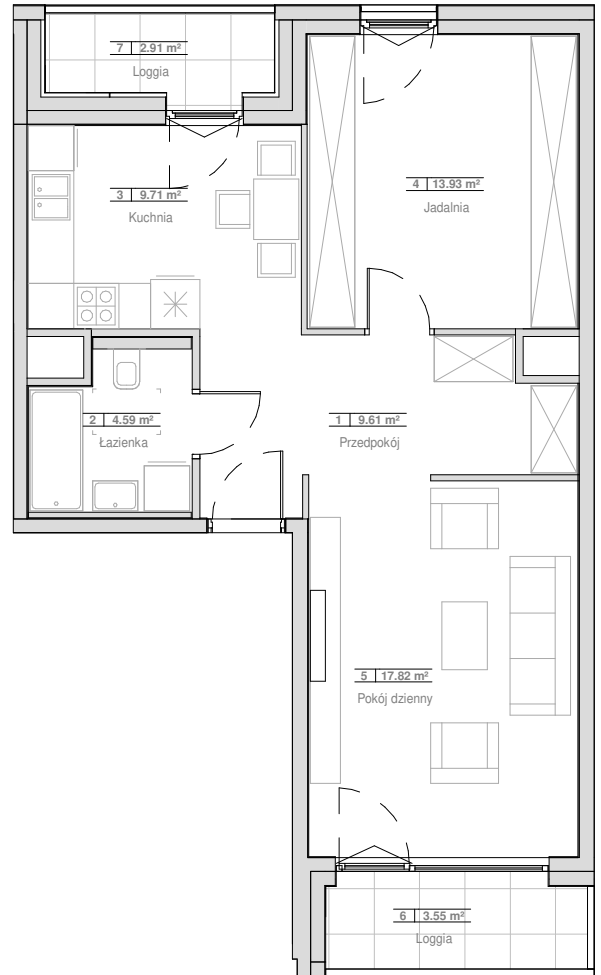




## MIESZKANIE 7.03.B12

## PIĘTRO 3

1	Przedpokój	9.61 m <sup>2</sup>
2	Łazienka	4.59 m <sup>2</sup>
3	Kuchnia	9.71 m <sup>2</sup>
4	Jadalnia	13.93 m <sup>2</sup>
5	Pokój dzienny	17.82 m <sup>2</sup>
<b>POWIERZCHNIA UŻYTKOWA</b>		<b>55.65 m<sup>2</sup></b>
6	Loggia	3.55 m <sup>2</sup>
7	Loggia	2.91 m <sup>2</sup>



1. Wymiary pomieszczeń, lokalizację przyrządów sanitarnych i inne podano na podstawie projektu budowlanego. W trakcie budowy mogą wystąpić różnice w stosunku do stanu wynikającego z projektu, właściwe dla specyfiki prac budowlanych.
2. Powierzchnia jest obliczona w świetle pionowych przegród w stanie wykończonym, przy uwzględnieniu tynków i okładzin o grubości 1,5cm, na poziomie podłogi oraz bez uwzględnienia listew przypodłogowych, progów itp. Wymiary są podane w stanie bez wykończenia.
3. Powierzchnia użytkowa lokali określona jest na podstawie rozporządzenia Ministra Rozwoju w sprawie szczegółowego zakresu i formy projektu budowlanego z dnia 11 września 2020 r. oraz przy uwzględnieniu treści Polskiej Normy PN-ISO 9836:2022.
4. Aranżacja mieszkania przedstawiona na rysunku jest przykładowa.