



# METRYKA LOKALU MIESZKALNEGO

Wrocław, ul. Opoczyńska 45A/6



Na Opoczyńskiej

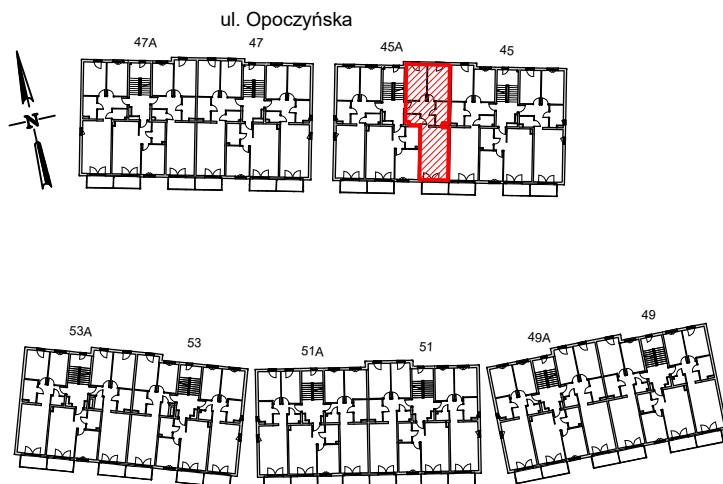
ATAL S.A.  
Cieszyn, ul. Stawowa 27  
www.atal.pl

Funkcja	Powierzchnia [m <sup>2</sup> ]	Numer budowlany	Piętro
LOKAL MIESZKALNY	71.08	B-K1-1-3	1
POMIESZCZENIE PRZYNALEŻNE	---	---	---

## Określenie położenia budynku wg jednostek podziału stosowanych w ewidencji gruntów i budynków

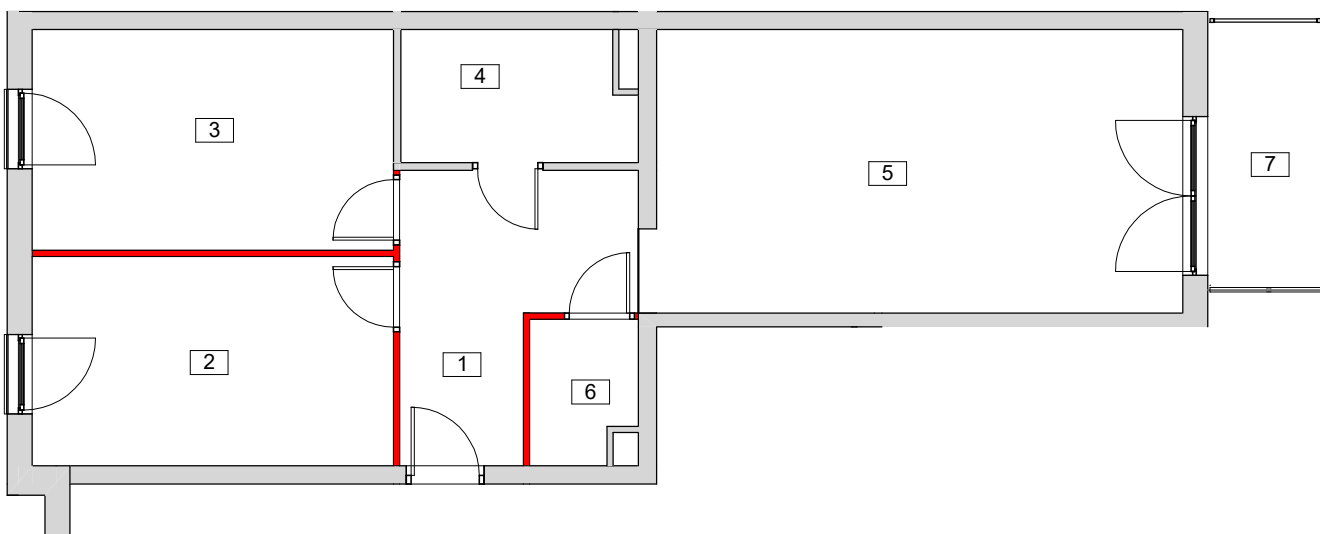
Jednostka ewidencyjna	Obręb ewidencyjny	Nr arkusza mapy	Nr działki ewidencyjnej	Ulica	Numer porządkowe
Miasto Wrocław	Złotniki	5	122/8,122/9	ul. Opoczyńska	45, 45A, 47, 47A, 49A, 49, 51, 51A, 53, 53A

## LOKALIZACJA MIESZKANIA - PIĘTRO 1



## ZESTAWIENIE POWIERZCHNI LOKALU

Oznaczenie pomieszczeń	Pomieszczenia w lokalu	Powierzchnia [m <sup>2</sup> ]
1	PRZEDPOKÓJ	9.07
2	POKÓJ	13.18
3	POKÓJ	13.83
4	ŁAZIENKA	5.21
5	POKÓJ Z ANEKSEM KUCHENNYM	26.09
6	GARDEROBA	2.75
<b>■ POWIERZCHNIA ŚCIANEK DZIAŁOWYCH MOŻLIWYCH DO DEMONTAŻU/ROZBIÓRKI</b>		0.95
POWIERZCHNIA UŻYTKOWA		71.08
POWIERZCHNIA PRZYNALEŻNA:		
KOMÓRKA:		0.00
POWIERZCHNIA OGÓLEM		71.08
7	BALKON	5.37



0 5m  
skala 1:100

### Uwaga:

- Powierzchnia lokalu została pomierzona i obliczona zgodnie z zawartą umową oraz normą PN-ISO 9836:1997 i Rozporządzeniem Ministra Transportu, Budownictwa i Gospodarki Morskiej z dnia 25 kwietnia 2012 r. w sprawie szczegółowego zakresu i formy projektu budowlanego.
- Pomiar został wykonany w dniu 20.03.2025 r.
- Opracowanie: inż. Dawid Włoch, mgr inż. Tomasz Kacprzyk, inż. Krzysztof Tryniecki.