



BUDYNEK WIELORODZINNY Z GARAŻEM PODZIEMNYM

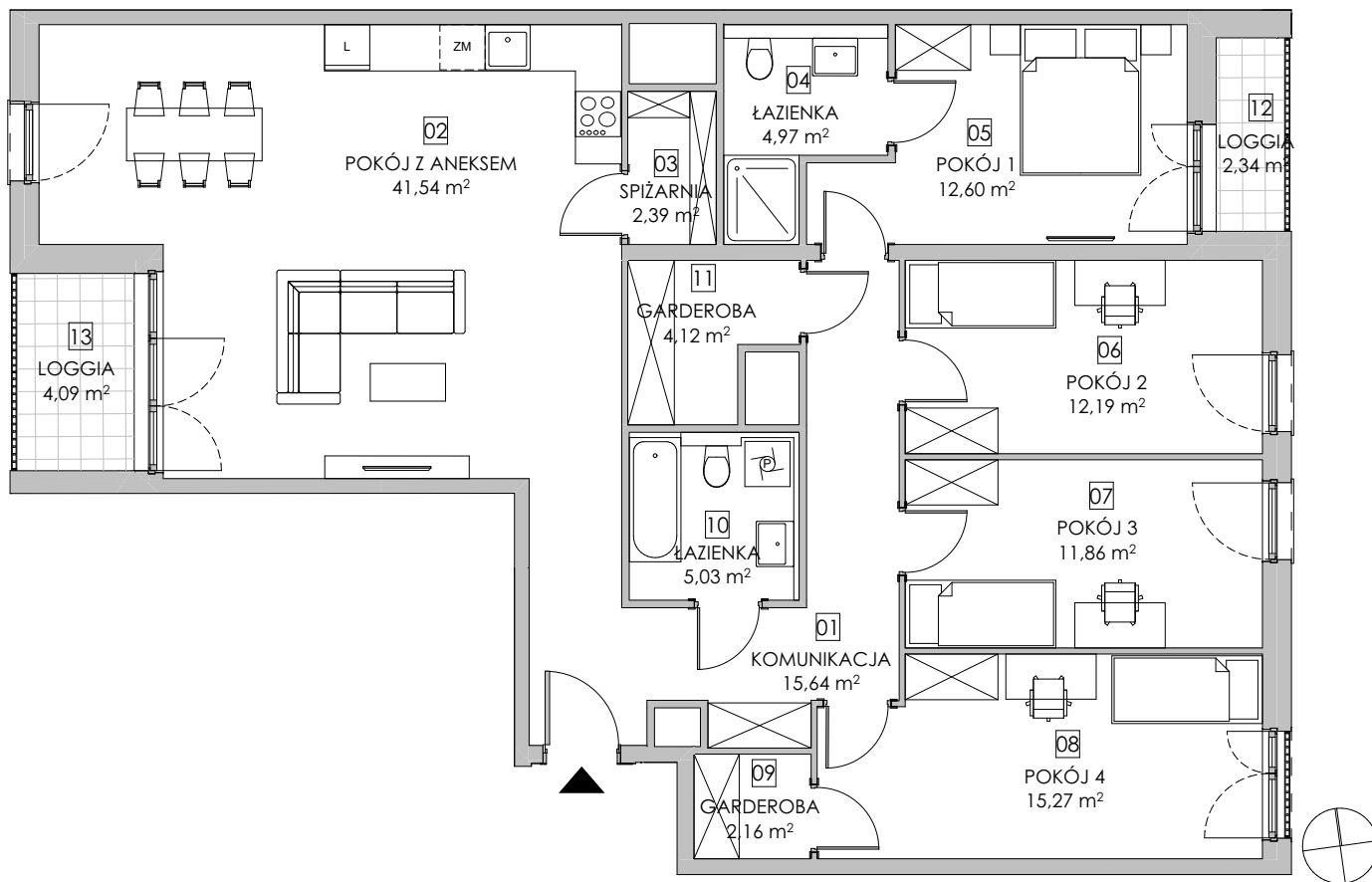
Kraków, ul. Przewóz 42
fragmenty dz. nr 31/50, 31/60, obręb 19 Podgórze

www.przewoz42.pl
e-mail: bsmkrakow@atal.pl

Biuro Sprzedaży, 30-701 Kraków, ul. Zabłocie 23/18

PRZEWOZ 42

A T A L



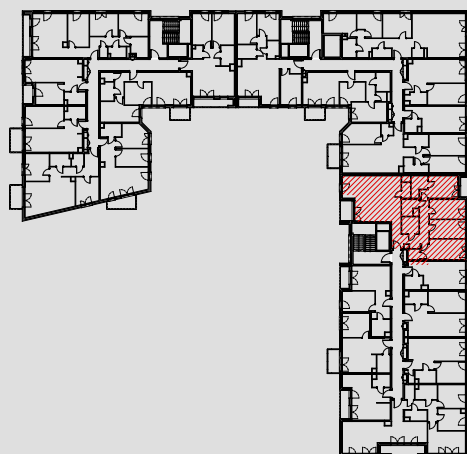
KLATKA III

MIESZKANIE: AIII.5.M119

PIĘCIOPOKOJOWE

PIĘTRO 5

01	KOMUNIKACJA	15,64 m ²
02	POKÓJ Z ANEKSEM	41,54 m ²
03	SPIŻARNIA	2,39 m ²
04	ŁAZIENKA	4,97 m ²
05	POKÓJ 1	12,60 m ²
06	POKÓJ 2	12,19 m ²
07	POKÓJ 3	11,86 m ²
08	POKÓJ 4	15,27 m ²
09	GARDEROBA	2,16 m ²
10	ŁAZIENKA	5,03 m ²
11	GARDEROBA	4,12 m ²
POWIERZCHNIA UŻYTKOWA		127,79 m²
12	LOGGIA	2,34 m ²
13	LOGGIA	4,09 m ²



1. Wymiary pomieszczeń, lokalizację przyborów sanitarnych i inne podano na podstawie projektu budowlanego. W trakcie budowy mogą wystąpić różnice w stosunku do stanu wynikającego z projektu, właściwe dla specyfiki prac budowlanych.

2. Powierzchnia jest obliczona w świetle pionowych przegród w stanie wykończonym, przy uwzględnieniu tynków i okładzin o grubości 1,5cm, na poziomie podłogi bez uwzględnienia listew przypodłogowych, progów itp. Wymiary są podane w stanie bez wykończenia.

3. Powierzchnia lokali oraz pomieszczeń określona jest na podstawie rozporządzenia Ministra Rozwoju w sprawie szczegółowego zakresu i formy projektu budowlanego z dnia 11 września 2020 r. oraz przy uwzględnieniu treści Polskiej Normy PN-ISO 9836:2022-07

4. Aranżacja mieszkania przedstawiona na rysunku jest przykładowa.