



## ZESPÓŁ BUDYNKÓW WIELORODZINNYCH

ul. Strachowicka, Wrocław  
działka nr 3/5 AR\_39, nr 3/6 AR\_39 i część nr 3/2 AR\_39 obręb Żerniki

[www.strachowicka.pl](http://www.strachowicka.pl)

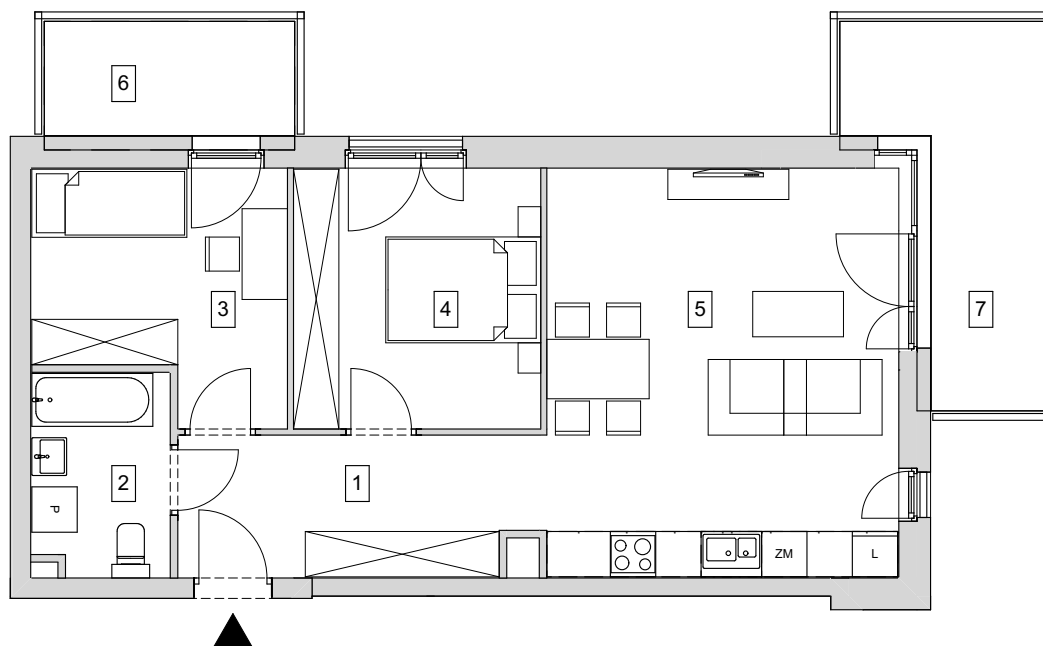
e-mail: [bsmwroclaw@atal.pl](mailto:bsmwroclaw@atal.pl)

telefon: (+48) 609 132 028

ATALLS.A. Biuro Sprzedaży, 51-109 Wrocław, ul. Na Polance 22F



Strachowicka  
ATALL

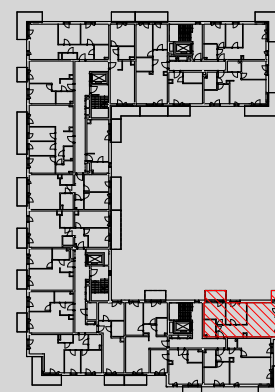


### BUDYNEK 9

### MIESZKANIE B9-K4-2-4

2 PIĘTRO

1	przedpokój	8,76
2	łazienka	4,74
3	pokój 1	9,97
4	pokój 2	11,23
5	pokój z aneksem kuchennym	25,01
<b>POWIERZCHNIA UŻYTKOWA</b>		<b>59,71 m<sup>2</sup></b>
6	balkon	5,00
7	balkon	9,60



1. Wymiary pomieszczeń, lokalizację przyborów sanitarnych i inne podano na podstawie projektu budowlanego. W toku budowy mogą wystąpić różnice w stosunku do projektu, wynikające ze specyfiki prac budowlanych.
2. Powierzchnia użytkowa jest obliczona w świetle pionowych przegród w stanie wykończonym, na poziomie podłogi, bez uwzględnienia listew przypodłogowych, progów itp.
3. Powierzchnia lokali oraz pomieszczeń określona jest na podstawie rozporządzenia Ministra Rozwoju w sprawie szczegółowego zakresu i formy projektu budowlanego z dnia 11 września 2020 r. oraz przy uwzględnieniu treści Polskiej Normy PN-ISO 9836:2022-07.