



ZESPÓŁ BUDYNKÓW WIELORODZINNYCH

ul. Strachowicka, Wrocław
działka nr 3/5 AR_39, nr 3/6 AR_39 i część nr 3/2 AR_39 obręb Żerniki

www.strachowicka.pl

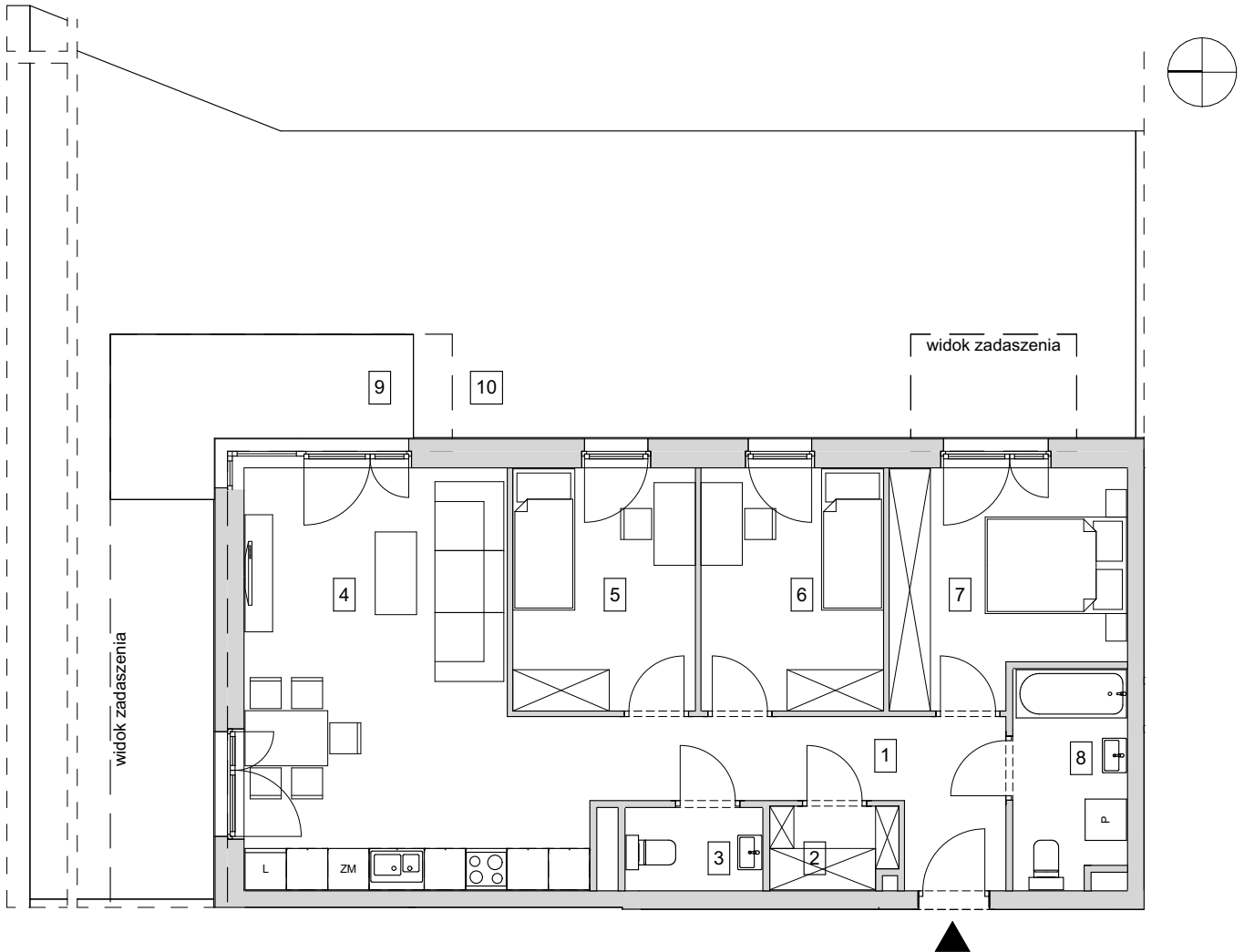
e-mail: bsmwroclaw@atal.pl

telefon: (+48) 609 132 028

ATALL S.A. Biuro Sprzedaży, 51-109 Wrocław, ul. Na Polance 22F



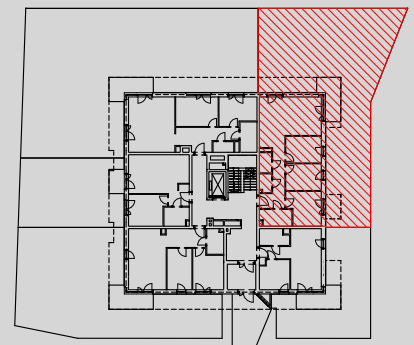
Strachowicka
ATALL



BUDYNEK 11

MIESZKANIE B11-K1-0-2 PARTER

1	przedpokój	9,27
2	garderoba	2,17
3	wc	2,32
4	pokój z aneksem kuchennym	26,26
5	pokój 1	9,31
6	pokój 2	9,31
7	pokój 3	10,86
8	łazienka	4,99
POWIERZCHNIA UŻYTKOWA		74,49 m²
9	taras	7,98
10	ogródek	161,73



1. Wymiary pomieszczeń, lokalizację przyborów sanitarnych i inne podano na podstawie projektu budowlanego. W toku budowy mogą wystąpić różnice w stosunku do projektu, wynikające ze specyfiki prac budowlanych.
2. Powierzchnia użytkowa jest obliczona w świetle pionowych przegród w stanie wykończonym, na poziomie podłogi, bez uwzględnienia listew przypodłogowych, progów itp.
3. Powierzchnia lokali oraz pomieszczeń określona jest na podstawie rozporządzenia Ministra Rozwoju w sprawie szczegółowego zakresu i formy projektu budowlanego z dnia 11 września 2020 r. oraz przy uwzględnieniu treści Polskiej Normy PN-ISO 9836:2022-07.