



ZESPÓŁ BUDYNKÓW WIELORODZINNYCH

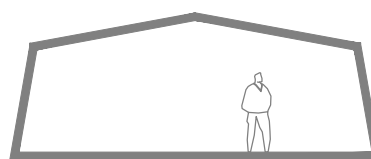
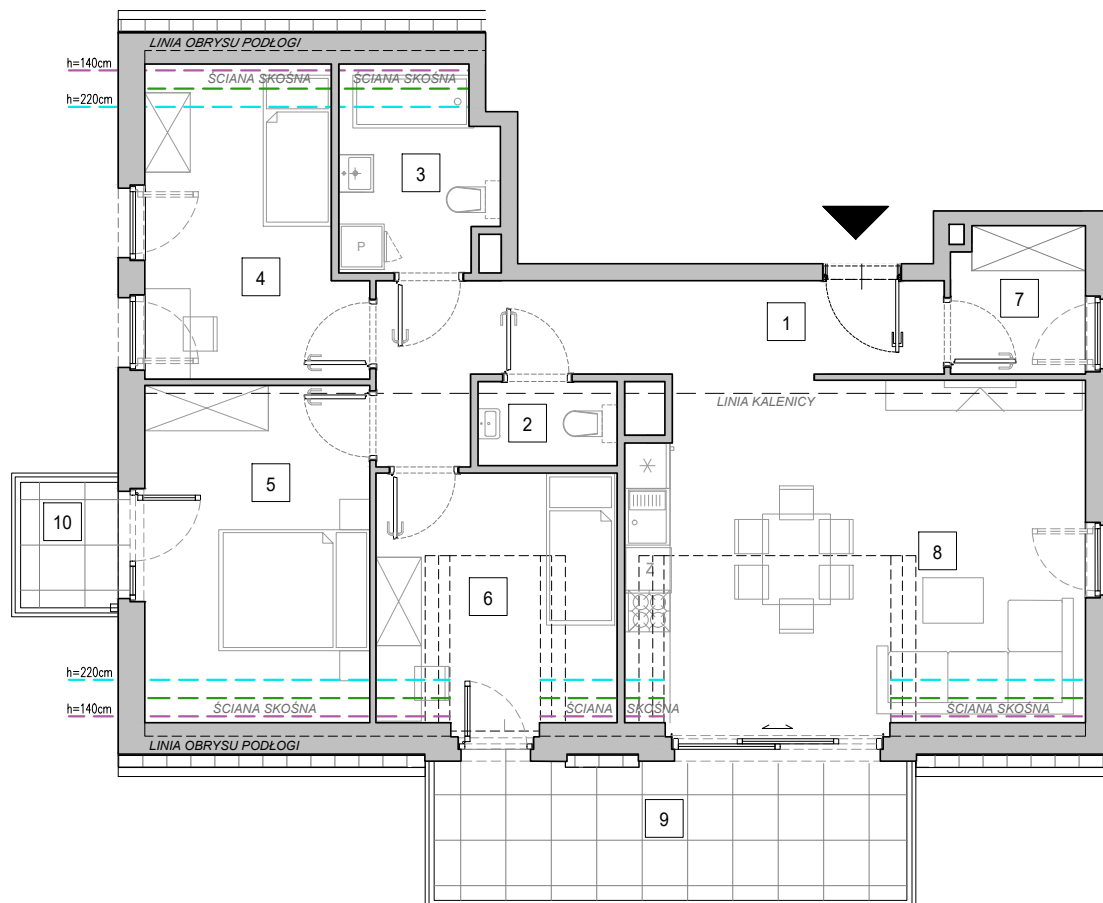
ul. Zawiślańska w Gdańsku
dz.nr 28/8
obręb 0259 Gdańsk

www.atalzawislanska.pl

e-mail: bsmgdansk@atal.pl
telefon: (+48) 58 766 74 04
ATAL S.A. Biuro Sprzedaży, 80-754 Gdańsk, ul. Długa Grobla 8, lok. 9



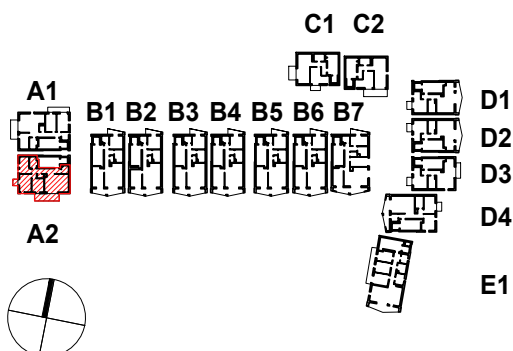
ATAL ZAWIŚLAŃSKA
WILLE MIEJSKIE



SCHEMAT PRZEKROJU MIESZKANIA



skala 1:100



BUDYNEK A2 MIESZKANIE A2_4

III PIĘTRO

Room Number	Room Name	Area (m ²)
1	Komunikacja	10,82 m ²
2	Toaleta	2,04 m ²
3	Łazienka	4,80 m ²
4	Sypialnia 1	10,14 m ²
5	Sypialnia 2	12,30 m ²
6	Sypialnia 3	10,09 m ²
7	Garderoba	3,42 m ²
8	Pokój dzienny z aneksem kuchennym	26,77 m ²

POWIERZCHNIA UŻYTKOWA 80,38 m²

9	Balkon 1	11,42 m ²
10	Balkon 2	2,14 m ²

1. Wymiary pomieszczeń, lokalizację przyrządów sanitarnych i inne podano na podstawie projektu budowlanego. W trakcie budowy mogą wystąpić różnice w stosunku do stanu wynikającego z projektu, właściwe dla specyfiki prac budowlanych.

2. Powierzchnia jest obliczona w świetle pionowych przegród w stanie wykończonym, przy uwzględnieniu tynków i okładzin o grubości 1,5cm, na poziomie podłogi oraz bez uwzględnienia listew przypodłogowych, progów itp. Wymiary są podane w stanie bez wykończenia.

3. Powierzchnia użytkowa lokali określona jest na podstawie rozporządzenia Ministra Rozwoju w sprawie szczegółowego zakresu i formy projektu budowlanego z dnia 11 września 2020 r. oraz przy uwzględnieniu treści Polskiej Normy PN-ISO 9836:2022-07.

4. Przykładowa aranżacja lokalu, przedstawiona na rzucie, ma charakter poglądowy. Aranżacja oraz wyposażenie nie stanowią oferty handlowej oraz zobowiązania umownego.