



ZESPÓŁ BUDYNKÓW WIELORODZINNYCH

ul. Strachowicka, Wrocław
działka nr 3/5 AR_39, nr 3/6 AR_39 i część nr 3/2 AR_39 obręb Żerniki

www.strachowicka.pl

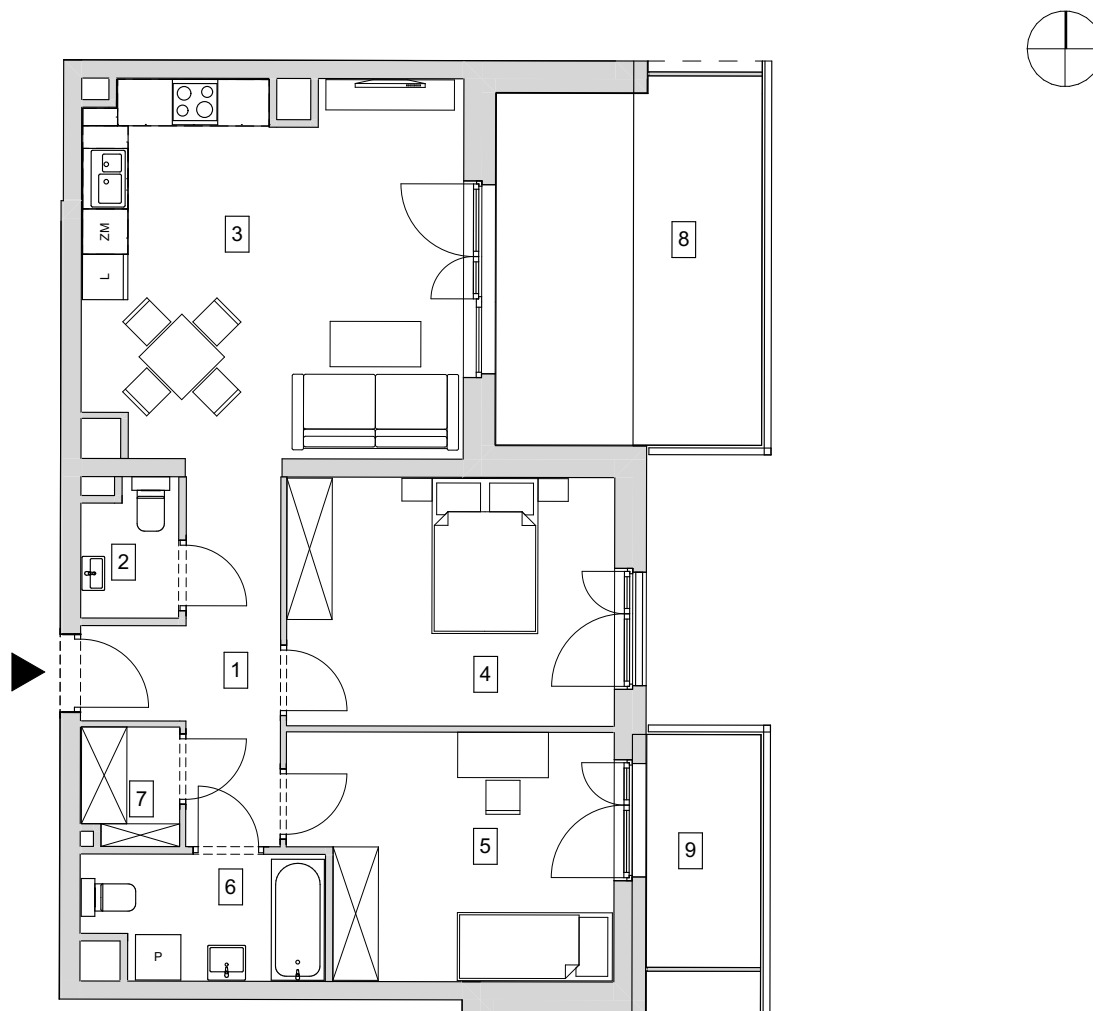
e-mail: bsmwroclaw@atal.pl

telefon: (+48) 609 132 028

ATALS.A. Biuro Sprzedaży, 51-109 Wrocław, ul. Na Polance 22F



Strachowicka
ATAL

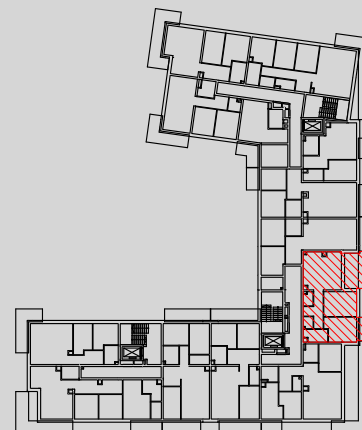


BUDYNEK 5

MIESZKANIE B5-K2-4-2

PIĘTRO 4

| | | |
|------------------------------|---------------------------|----------------------------|
| 1 | przedpokój | 8,15 |
| 2 | wc | 2,14 |
| 3 | pokój z aneksem kuchennym | 24,19 |
| 4 | pokój 2 | 14,15 |
| 5 | pokój 1 | 13,10 |
| 6 | łazienka | 4,90 |
| 7 | garderoba | 1,98 |
| POWIERZCHNIA UŻYTKOWA | | 68,61 m² |
| 8 | taras | 16,70 |
| 9 | balkon | 4,65 |



1. Wymiary pomieszczeń, lokalizację przyborów sanitarnych i inne podano na podstawie projektu budowlanego. W toku budowy mogą wystąpić różnice w stosunku do projektu, wynikające ze specyfiki prac budowlanych.
2. Powierzchnia użytkowa jest obliczona w świetle pionowych przegród w stanie wykończonym, na poziomie podłogi, bez uwzględnienia listew przypodłogowych, progów itp.
3. Powierzchnia lokali oraz pomieszczeń określona jest na podstawie rozporządzenia Ministra Rozwoju w sprawie szczegółowego zakresu i formy projektu budowlanego z dnia 11 września 2020 r. oraz przy uwzględnieniu treści Polskiej Normy PN-ISO 9836:2022-07.