



ZESPÓŁ BUDYNKÓW WIELORODZINNYCH

ul. Strachowicka, Wrocław
działka nr 3/5 AR_39, nr 3/6 AR_39 i część nr 3/2 AR_39 obręb Żerniki

www.strachowicka.pl

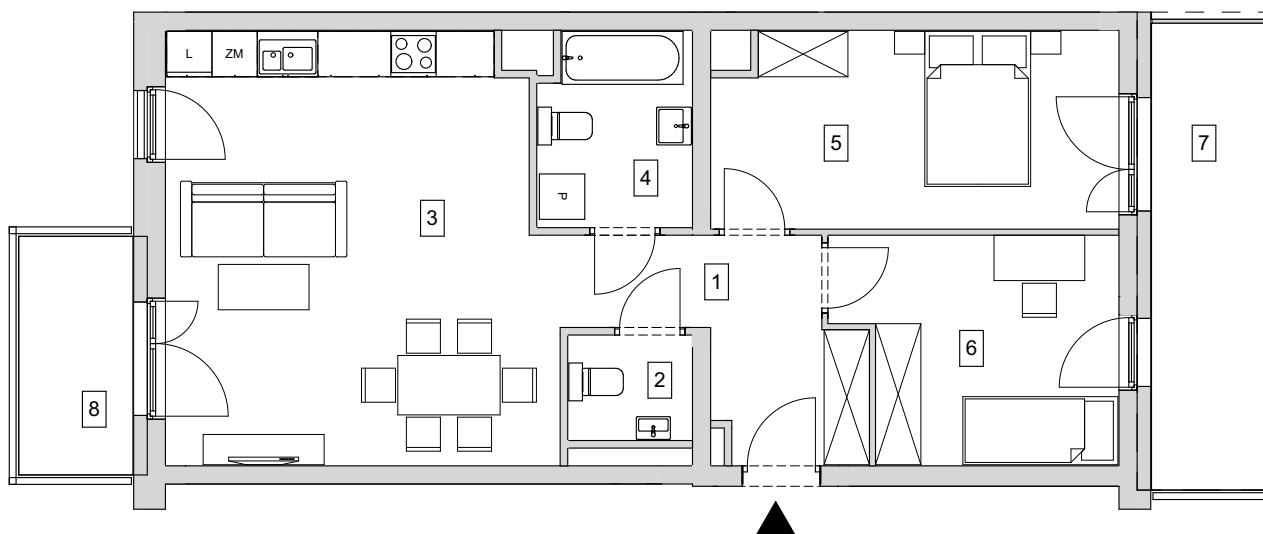
e-mail: bsmwroclaw@atal.pl

telefon: (+48) 609 132 028

ATALS.A. Biuro Sprzedaży, 51-109 Wrocław, ul. Na Polance 22F



Strachowicka
AT A L

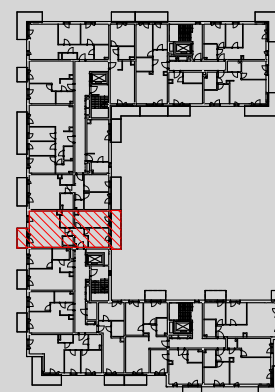


BUDYNEK 9

MIESZKANIE B9-K3-2-1

2 PIĘTRO

1	przedpokój	7,83
2	wc	2,21
3	pokój z aneksem kuchennym	28,44
4	łazienka	5,01
5	pokój 1	13,66
6	pokój 2	10,46
POWIERZCHNIA UŻYTKOWA		67,61 m²
7	balkon	9,33
8	balkon	4,76



1. Wymiary pomieszczeń, lokalizację przyborów sanitarnych i inne podano na podstawie projektu budowlanego. W toku budowy mogą wystąpić różnice w stosunku do projektu, wynikające ze specyfiki prac budowlanych.
2. Powierzchnia użytkowa jest obliczona w świetle pionowych przegród w stanie wykończonym, na poziomie podłogi, bez uwzględnienia listew przypodłogowych, progów itp.
3. Powierzchnia lokali oraz pomieszczeń określona jest na podstawie rozporządzenia Ministra Rozwoju w sprawie szczegółowego zakresu i formy projektu budowlanego z dnia 11 września 2020 r. oraz przy uwzględnieniu treści Polskiej Normy PN-ISO 9836:2022-07.