



## ZESPÓŁ BUDYNKÓW WIELORODZINNYCH

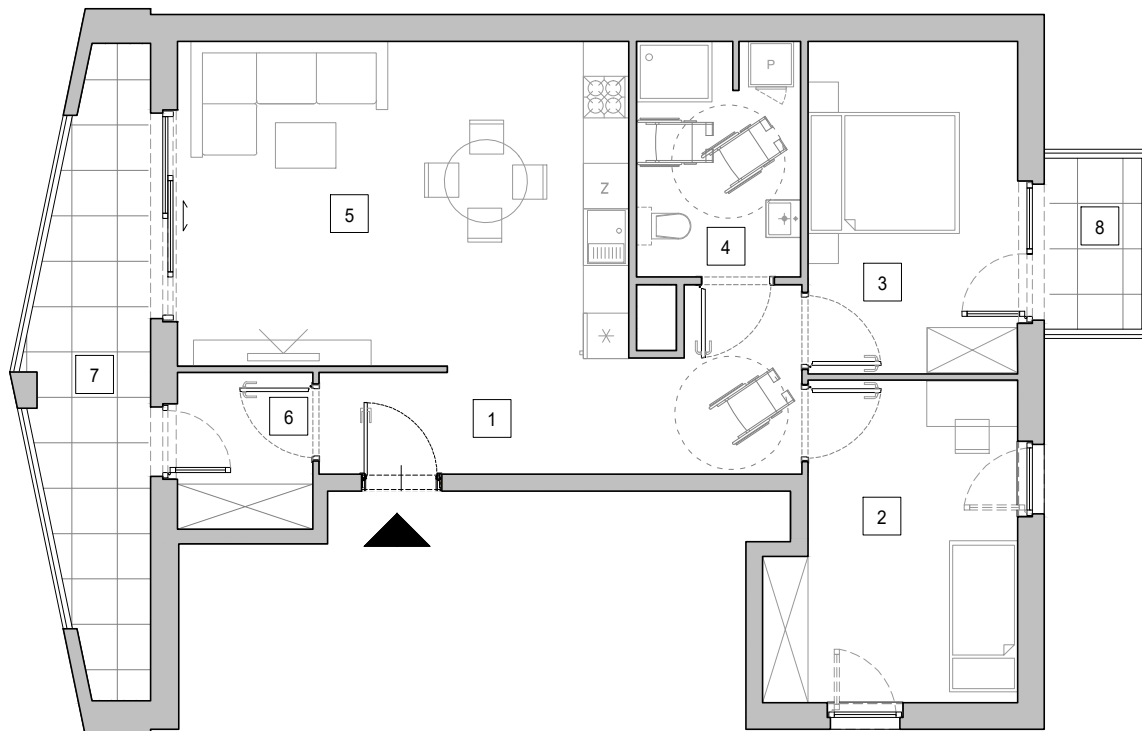
ul. Zawiślańska w Gdańsku  
dz.nr 28/8  
obręb 0259 Gdańsk

[www.atalzawislanska.pl](http://www.atalzawislanska.pl)

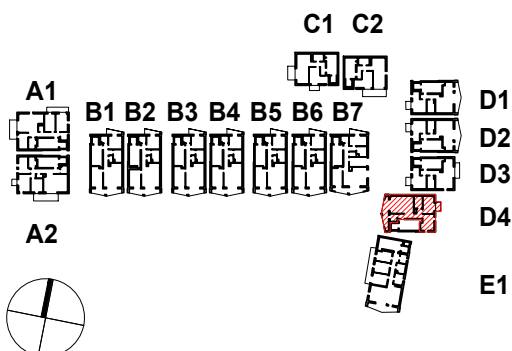
e-mail: [bsmgdansk@atal.pl](mailto:bsmgdansk@atal.pl)  
telefon: (+48) 58 766 74 04  
ATAL S.A. Biuro Sprzedaży, 80-754 Gdańsk, ul. Długa Grobla 8, lok. 9



ATAL ZAWIŚLAŃSKA  
WILLE MIEJSKIE



skala 1:100



### BUDYNEK D4 MIESZKANIE D4\_3

### II PIĘTRO

nr	nazwa	powierzchnia
1	Komunikacja	10,73 m <sup>2</sup>
2	Sypialnia 1	12,97 m <sup>2</sup>
3	Sypialnia 2	12,17 m <sup>2</sup>
4	Łazienka	6,71 m <sup>2</sup>
5	Pokój dzienny z aneksem kuchennym	25,64 m <sup>2</sup>
6	Garderoba	3,71 m <sup>2</sup>

**POWIERZCHNIA UŻYTKOWA 71,93 m<sup>2</sup>**

7	Balkon 1	10,98 m <sup>2</sup>
8	Balkon 2	2,92 m <sup>2</sup>

- Wymiary pomieszczeń, lokalizację przyborów sanitarnych i inne podano na podstawie projektu budowlanego. W trakcie budowy mogą wystąpić różnice w stosunku do stanu wynikającego z projektu, właściwe dla specyfiki prac budowlanych.
- Powierzchnia jest obliczona w świetle pionowych przegród w stanie wykończonym, przy uwzględnieniu tynków i okładzin o grubości 1,5cm, na poziomie podłogi oraz bez uwzględnienia listew przypodłogowych, progów itp. Wymiary są podane w stanie bez wykończenia.
- Powierzchnia użytkowa lokali określona jest na podstawie rozporządzenia Ministra Rozwoju w sprawie szczegółowego zakresu i formy projektu budowlanego z dnia 11 września 2020 r. oraz przy uwzględnieniu treści Polskiej Normy PN-ISO 9836:2022-07.
- Przykładowa aranżacja lokalu, przedstawiona na rzucie, ma charakter poglądowy. Aranżacja oraz wyposażenie nie stanowią oferty handlowej oraz zobowiązania umownego.