



## ZESPÓŁ BUDYNKÓW WIELORODZINNYCH

ul. Strachowicka, Wrocław  
działka nr 3/5 AR\_39, nr 3/6 AR\_39 i część nr 3/2 AR\_39 obręb Żerniki

[www.strachowicka.pl](http://www.strachowicka.pl)

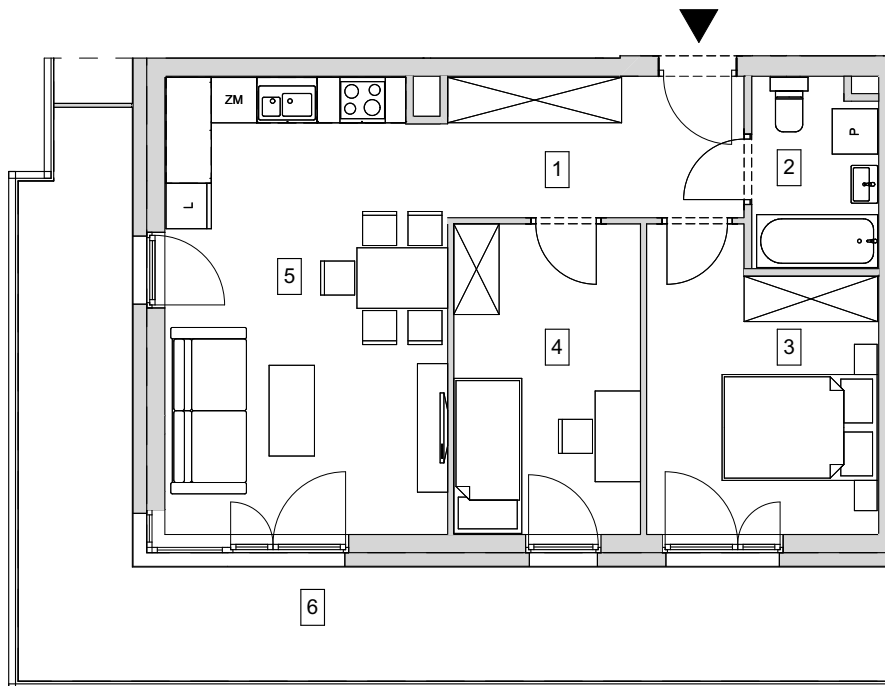
e-mail: [bsmwroclaw@atal.pl](mailto:bsmwroclaw@atal.pl)

telefon: (+48) 609 132 028

ATALL S.A. Biuro Sprzedaży, 51-109 Wrocław, ul. Na Polance 22F



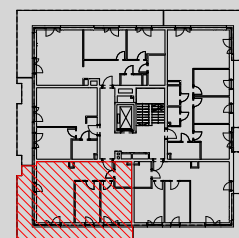
**Strachowicka**  
ATALL



### BUDYNEK 11

### MIESZKANIE B11-K1-1-5 PIĘTRO 1

|                              |                           |                            |
|------------------------------|---------------------------|----------------------------|
| 1                            | przedpokój                | 7,28                       |
| 2                            | łazienka                  | 4,00                       |
| 3                            | pokój 1                   | 11,28                      |
| 4                            | pokój 2                   | 10,11                      |
| 5                            | pokój z aneksem kuchennym | 22,12                      |
| <b>POWIERZCHNIA UŻYTKOWA</b> |                           | <b>54,79 m<sup>2</sup></b> |
| 6                            | balkon                    | 26,05                      |



1. Wymiary pomieszczeń, lokalizację przyborów sanitarnych i inne podano na podstawie projektu budowlanego. W toku budowy mogą wystąpić różnice w stosunku do projektu, wynikające ze specyfiki prac budowlanych.
2. Powierzchnia użytkowa jest obliczona w świetle pionowych przegród w stanie wykończonym, na poziomie podłogi, bez uwzględnienia listew przypodłogowych, progów itp.
3. Powierzchnia lokali oraz pomieszczeń określona jest na podstawie rozporządzenia Ministra Rozwoju w sprawie szczegółowego zakresu i formy projektu budowlanego z dnia 11 września 2020 r. oraz przy uwzględnieniu treści Polskiej Normy PN-ISO 9836:2022-07.