



ZESPÓŁ BUDYNKÓW WIELORODZINNYCH

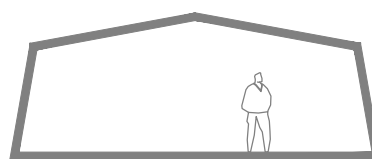
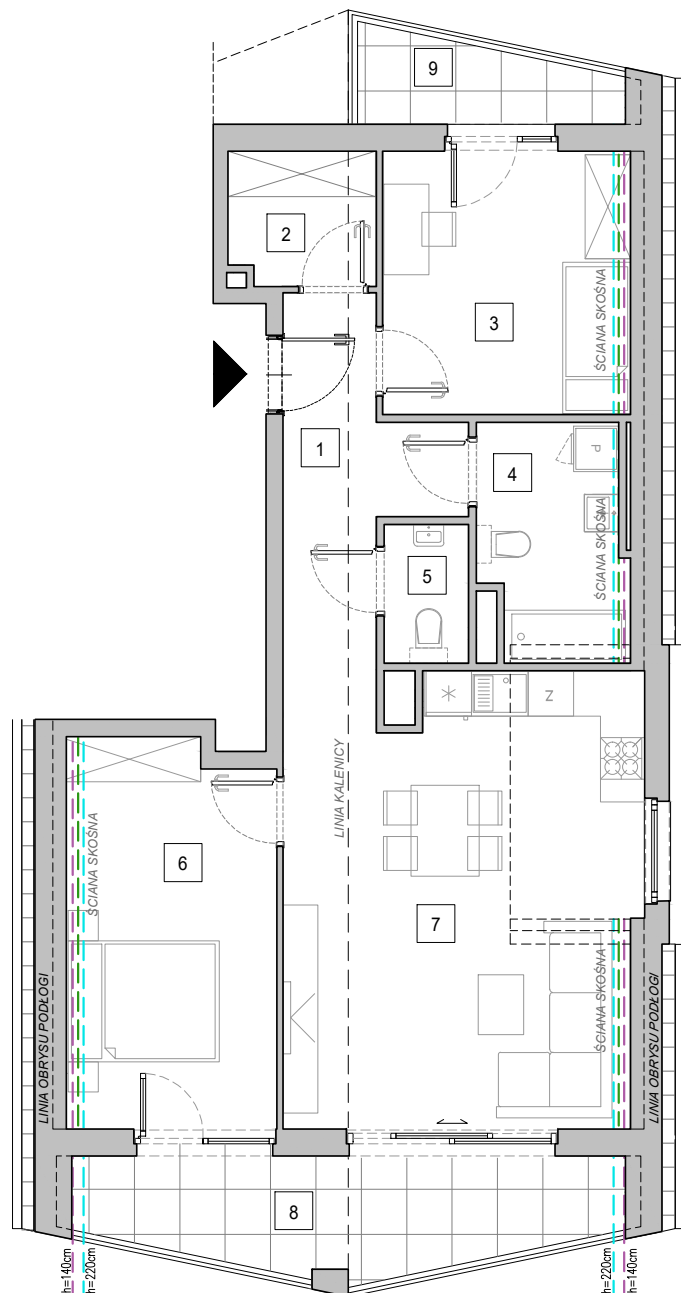
ul. Zawiślańska w Gdańsku
dz.nr 28/8
obręb 0259 Gdańsk

www.atalzawislanska.pl

e-mail: bsmgdansk@atal.pl
telefon: (+48) 58 766 74 04
ATAL S.A. Biuro Sprzedaży, 80-754 Gdańsk, ul. Długa Grobla 8, lok. 9



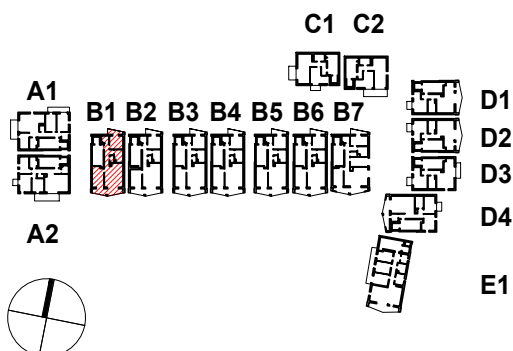
ATAL ZAWIŚLAŃSKA
WILLE MIEJSKIE



SCHEMAT PRZEKROJU MIESZKANIA



skala 1:100



BUDYNEK B1 MIESZKANIE B1_4

III PIĘTRO

nr	Opis	Powierzchnia
1	Komunikacja	8,71 m ²
2	Garderoba	3,42 m ²
3	Sypialnia 1	10,89 m ²
4	Łazienka	5,61 m ²
5	Toaleta	2,06 m ²
6	Sypialnia 2	13,22 m ²
7	Pokój dzienny z aneksem kuchennym	26,51 m ²

POWIERZCHNIA UŻYTKOWA 70,42 m²

8	Balkon 1	10,24 m ²
9	Balkon 2	3,65 m ²

1. Wymiary pomieszczeń, lokalizację przyrządów sanitarnych i inne podano na podstawie projektu budowlanego. W trakcie budowy mogą wystąpić różnice w stosunku do stanu wynikającego z projektu, właściwe dla specyfiki prac budowlanych.

2. Powierzchnia jest obliczona w świetle pionowych przegród w stanie wykończonym, przy uwzględnieniu tynków i okładzin o grubości 1,5cm, na poziomie podłogi oraz bez uwzględnienia listew przypodłogowych, progów itp. Wymiary są podane w stanie bez wykończenia.

3. Powierzchnia użytkowa lokali określona jest na podstawie rozporządzenia Ministra Rozwoju w sprawie szczegółowego zakresu i formy projektu budowlanego z dnia 11 września 2020 r. oraz przy uwzględnieniu treści Polskiej Normy PN-ISO 9836:2022-07.

4. Przykładowa aranżacja lokalu, przedstawiona na rzucie, ma charakter poglądowy. Aranżacja oraz wyposażenie nie stanowią oferty handlowej oraz zobowiązania umownego.