



ZESPÓŁ BUDYNKÓW WIELORODZINNYCH

ul. Zawiślańska w Gdańsku
dz.nr 28/8
obręb 0259 Gdańsk

www.atalzawislanska.pl

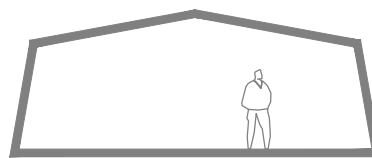
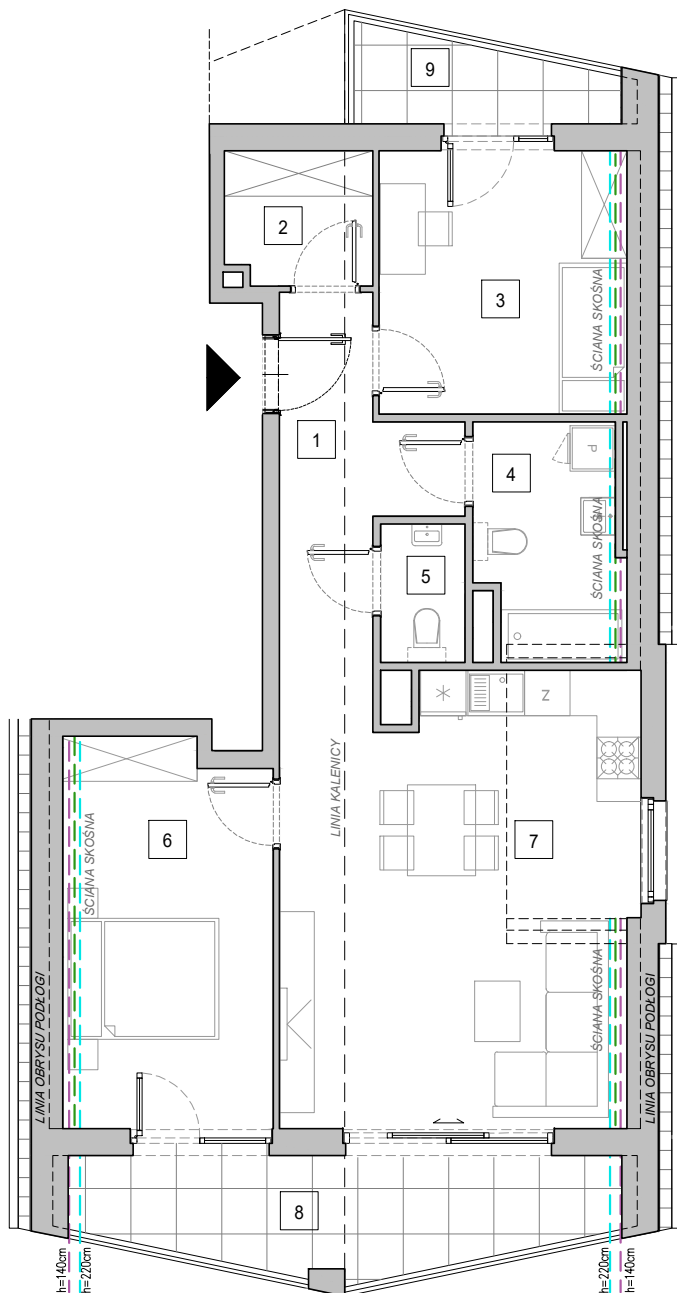
e-mail: bsmgdansk@atal.pl

telefon: (+48) 58 766 74 04

ATAL S.A. Biuro Sprzedaży, 80-754 Gdańsk, ul. Długa Grobla 8, lok. 9



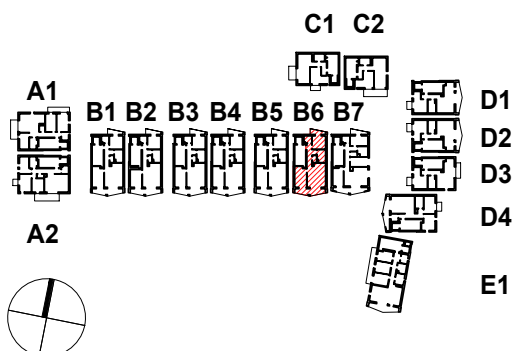
ATAL ZAWIŚLAŃSKA
WILLE MIEJSKIE



SCHEMAT PRZEKROJU MIESZKANIA



skala 1:100



BUDYNEK B6 MIESZKANIE B6_4

III PIĘTRO

| nr | Opis | Powierzchnia |
|----|-----------------------------------|----------------------|
| 1 | Komunikacja | 8,71 m ² |
| 2 | Garderoba | 3,42 m ² |
| 3 | Sypialnia 1 | 10,89 m ² |
| 4 | Łazienka | 5,61 m ² |
| 5 | Toaleta | 2,06 m ² |
| 6 | Sypialnia 2 | 13,22 m ² |
| 7 | Pokój dzienny z aneksem kuchennym | 26,51 m ² |

POWIERZCHNIA UŻYTKOWA 70,42 m²

| | | |
|---|----------|----------------------|
| 8 | Balkon 1 | 10,24 m ² |
| 9 | Balkon 2 | 3,65 m ² |

- Wymiary pomieszczeń, lokalizację przyborów sanitarnych i inne podano na podstawie projektu budowlanego. W trakcie budowy mogą wystąpić różnice w stosunku do stanu wynikającego z projektu, właściwe dla specyfiki prac budowlanych.
- Powierzchnia jest obliczona w świetle pionowych przegród w stanie wykończonym, przy uwzględnieniu tynków i okładzin o grubości 1,5cm, na poziomie podłogi oraz bez uwzględnienia listew przypodłogowych, progów itp. Wymiary są podane w stanie bez wykończenia.
- Powierzchnia użytkowa lokali określona jest na podstawie rozporządzenia Ministra Rozwoju w sprawie szczegółowego zakresu i formy projektu budowlanego z dnia 11 września 2020 r. oraz przy uwzględnieniu treści Polskiej Normy PN-ISO 9836:2022-07.
- Przykładowa aranżacja lokalu, przedstawiona na rzucie, ma charakter poglądowy. Aranżacja oraz wyposażenie nie stanowią oferty handlowej oraz zobowiązania umownego.