



ZESPÓŁ BUDYNKÓW WIELORODZINNYCH

ul. Zawiślańska w Gdańsku
dz.nr 28/8
obręb 0259 Gdańsk

www.atalzawislanska.pl

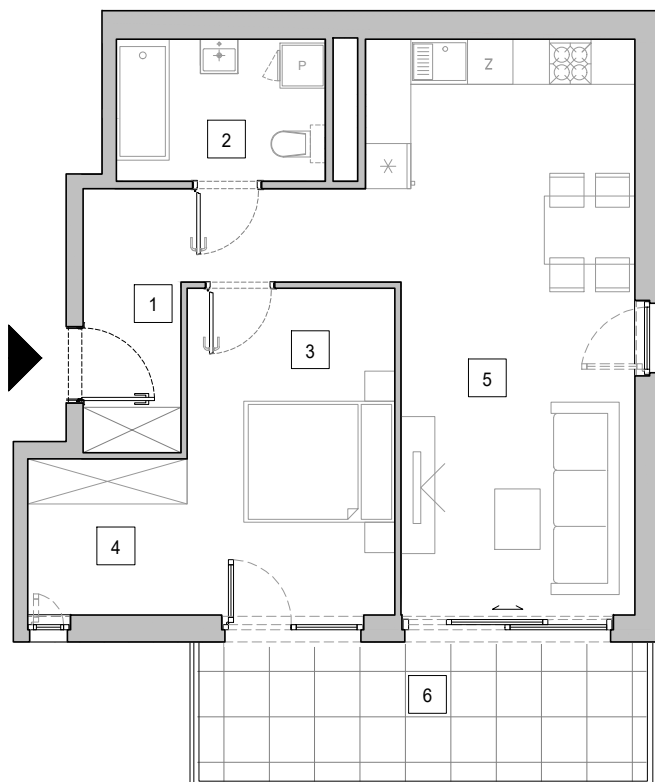
e-mail: bsmgdansk@atal.pl

telefon: (+48) 58 766 74 04

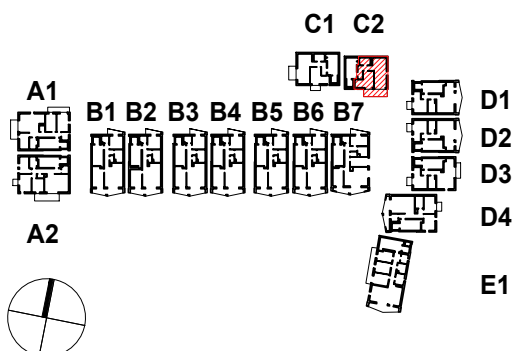
ATAL S.A. Biuro Sprzedaży, 80-754 Gdańsk, ul. Długa Grobla 8, lok. 9



ATAL ZAWIŚLAŃSKA
WILLE MIEJSKIE



skala 1:100



BUDYNEK C2 MIESZKANIE C2_3

II PIĘTRO

1	Komunikacja	7,53 m ²
2	Łazienka	5,20 m ²
3	Sypialnia 1	11,89 m ²
4	Wnęk na garderobę	4,36 m ²
5	Pokój dzienny z aneksem kuchennym	25,09 m ²
POWIERZCHNIA UŻYTKOWA		54,07 m²
6	Balkon	10,91 m ²

1. Wymiary pomieszczeń, lokalizację przyborów sanitarnych i inne podano na podstawie projektu budowlanego. W trakcie budowy mogą wystąpić różnice w stosunku do stanu wynikającego z projektu, właściwe dla specyfiki prac budowlanych.

2. Powierzchnia jest obliczona w świetle pionowych przegród w stanie wykończonym, przy uwzględnieniu tynków i okładzin o grubości 1,5cm, na poziomie podłogi oraz bez uwzględnienia listew przypodłogowych, progów itp. Wymiary są podane w stanie bez wykończenia.

3. Powierzchnia użytkowa lokali określona jest na podstawie rozporządzenia Ministra Rozwoju w sprawie szczegółowego zakresu i formy projektu budowlanego z dnia 11 września 2020 r. oraz przy uwzględnieniu treści Polskiej Normy PN-ISO 9836:2022-07.

4. Przykładowa aranżacja lokalu, przedstawiona na rzucie, ma charakter poglądowy. Aranżacja oraz wyposażenie nie stanowią oferty handlowej oraz zobowiązania umownego.