



## ZESPÓŁ BUDYNKÓW WIELORODZINNYCH

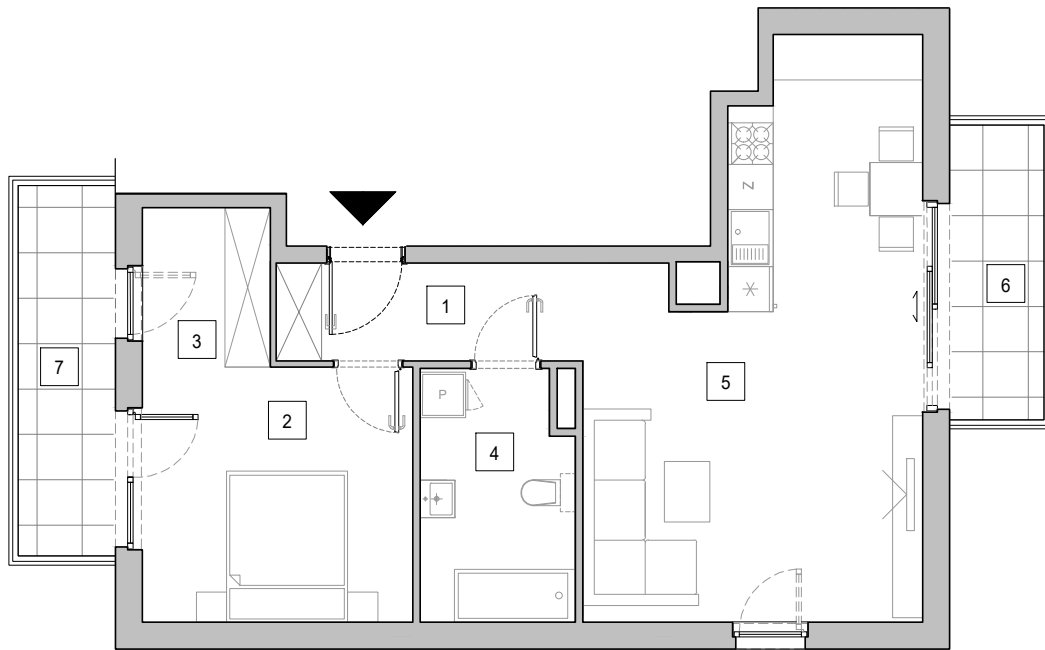
ul. Zawiślańska w Gdańsku  
dz.nr 28/8  
obręb 0259 Gdańsk

[www.atalzawislanska.pl](http://www.atalzawislanska.pl)

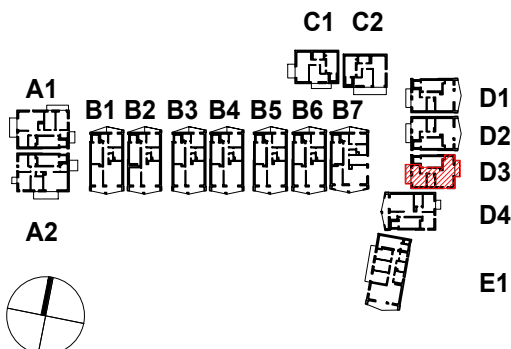
e-mail: [bsmgdansk@atal.pl](mailto:bsmgdansk@atal.pl)  
telefon: (+48) 58 766 74 04  
ATAL S.A. Biuro Sprzedaży, 80-754 Gdańsk, ul. Długa Grobla 8, lok. 9



ATAL ZAWIŚLAŃSKA  
WILLE MIEJSKIE



skala 1:100



### BUDYNEK D3 MIESZKANIE D3\_2

I PIĘTRO

|                              |                                   |                            |
|------------------------------|-----------------------------------|----------------------------|
| 1                            | Komunikacja                       | 5,25 m <sup>2</sup>        |
| 2                            | Sypialnia 1                       | 12,07 m <sup>2</sup>       |
| 3                            | Wnęka na garderobę                | 3,56 m <sup>2</sup>        |
| 4                            | Łazienka                          | 6,57 m <sup>2</sup>        |
| 5                            | Pokój dzienny z aneksem kuchennym | 28,08 m <sup>2</sup>       |
| <b>POWIERZCHNIA UŻYTKOWA</b> |                                   | <b>55,53 m<sup>2</sup></b> |
| 6                            | Balkon 1                          | 4,87 m <sup>2</sup>        |
| 7                            | Balkon 2                          | 6,32 m <sup>2</sup>        |

1. Wymiary pomieszczeń, lokalizację przyborów sanitarnych i inne podano na podstawie projektu budowlanego. W trakcie budowy mogą wystąpić różnice w stosunku do stanu wynikającego z projektu, właściwe dla specyfiki prac budowlanych.
2. Powierzchnia jest obliczona w świetle pionowych przegród w stanie wykończonym, przy uwzględnieniu tynków i okładzin o grubości 1,5cm, na poziomie podłogi oraz bez uwzględnienia listew przypodłogowych, progów itp. Wymiary są podane w stanie bez wykończenia.
3. Powierzchnia użytkowa lokali określona jest na podstawie rozporządzenia Ministra Rozwoju w sprawie szczegółowego zakresu i formy projektu budowlanego z dnia 11 września 2020 r. oraz przy uwzględnieniu treści Polskiej Normy PN-ISO 9836:2022-07.
4. Przykładowa aranżacja lokalu, przedstawiona na rzucie, ma charakter poglądowy. Aranżacja oraz wyposażenie nie stanowią oferty handlowej oraz zobowiązania umownego.