



ZESPÓŁ BUDYNKÓW WIELORODZINNYCH

ul. Zawiślańska w Gdańsku
dz.nr 28/8
obręb 0259 Gdańsk

www.atalzawislanska.pl

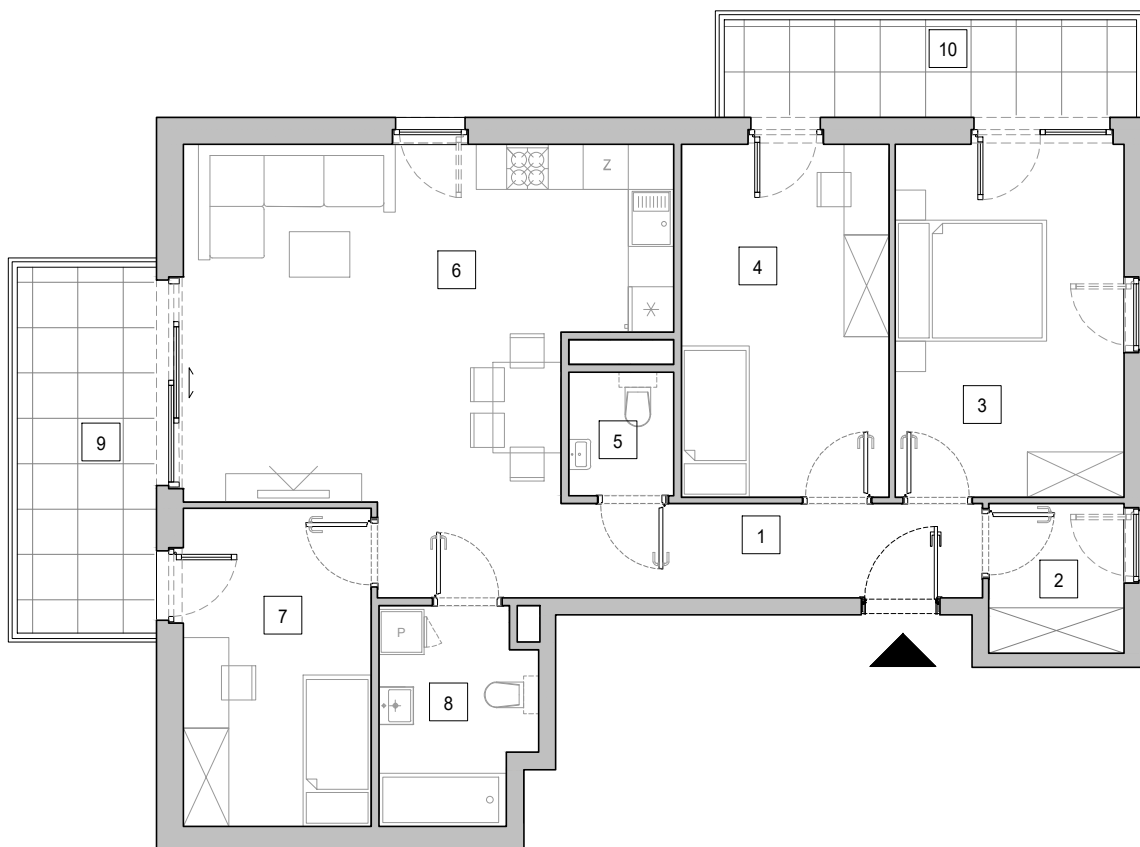
e-mail: bsmgdansk@atal.pl

telefon: (+48) 58 766 74 04

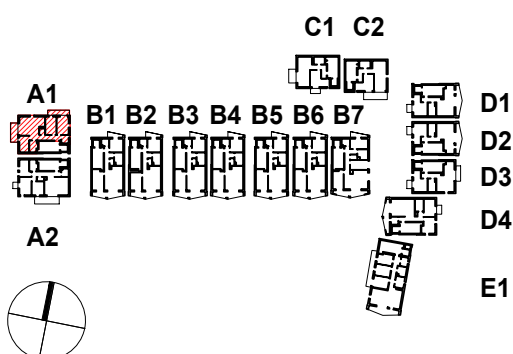
ATAL S.A. Biuro Sprzedaży, 80-754 Gdańsk, ul. Długa Grobla 8, lok. 9



ATAL ZAWIŚLAŃSKA
WILLE MIEJSKIE



skala 1:100



BUDYNEK A1 MIESZKANIE A1_3

II PIĘTRO

| nr | nazwa | powierzchnia |
|----|-----------------------------------|----------------------|
| 1 | Komunikacja | 10,01 m ² |
| 2 | Garderoba | 3,54 m ² |
| 3 | Sypialnia 1 | 14,13 m ² |
| 4 | Sypialnia 2 | 12,84 m ² |
| 5 | Toaleta | 2,27 m ² |
| 6 | Pokój dzienny z aneksem kuchennym | 27,39 m ² |
| 7 | Sypialnia 3 | 10,45 m ² |
| 8 | Łazienka | 5,53 m ² |

POWIERZCHNIA UŻYTKOWA 86,16 m²

| | | |
|----|----------|---------------------|
| 9 | Balkon 1 | 8,91 m ² |
| 10 | Balkon 2 | 7,07 m ² |

1. Wymiary pomieszczeń, lokalizację przyborów sanitarnych i inne podano na podstawie projektu budowlanego. W trakcie budowy mogą wystąpić różnice w stosunku do stanu wynikającego z projektu, właściwe dla specyfiki prac budowlanych.

2. Powierzchnia jest obliczona w świetle pionowych przegród w stanie wykończonym, przy uwzględnieniu tynków i okładzin o grubości 1,5cm, na poziomie podłogi oraz bez uwzględnienia listew przypodłogowych, progów itp. Wymiary są podane w stanie bez wykończenia.

3. Powierzchnia użytkowa lokali określona jest na podstawie rozporządzenia Ministra Rozwoju w sprawie szczegółowego zakresu i formy projektu budowlanego z dnia 11 września 2020 r. oraz przy uwzględnieniu treści Polskiej Normy PN-ISO 9836:2022-07.

4. Przykładowa aranżacja lokalu, przedstawiona na rzucie, ma charakter poglądowy. Aranżacja oraz wyposażenie nie stanowią oferty handlowej oraz zobowiązania umownego.