

Lokal mieszkalny

**B5-K1-1-6**

ul. Macieja Przybyły 30/5

**Strachowicka**  
ATAL

1. Wymiary są obliczone w świetle pionowych przegród w stanie wykończonym, przy uwzględnieniu tynków i okładzin o grubości 1,5 cm, na poziomie podłogi bez uwzględniania listew przypodłogowych, progów itp.

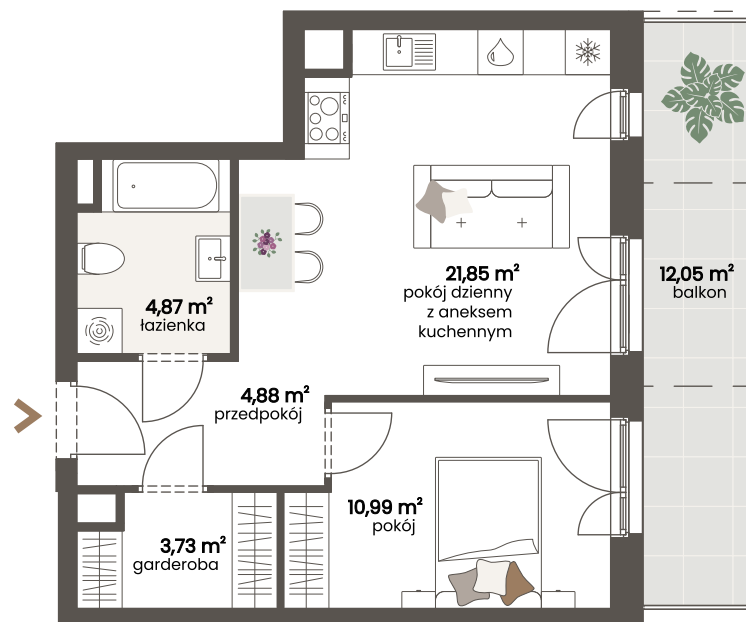
2. Powierzchnia użytkowa lokali oraz pomieszczeń określona jest na podstawie rozporządzenia Ministra Transportu, Budownictwa i Gospodarki Morskiej z dnia 25.04.2012 r. w sprawie szczegółowego zakresu i formy projektu budowlanego oraz przy uwzględnieniu treści Polskiej Normy PN-ISO 9836:1997. Powierzchnia użytkowa uwzględnia powierzchnię elementów nadających się do demontażu i rozbiórki (rury, kanały i ścianki działowe), nie uwzględnia natomiast powierzchni otworów na drzwi i okna oraz nisze w elementach zamykających. Powierzchnia użytkowa lokalu jest obliczana w metrach kwadratowych z dokładnością do dwóch miejsc po przecinku, tj. z dokładnością do 0,01 m<sup>2</sup>



ATAL S.A. Dział Obsługi Klienta  
ul. Krakowska 35/1, 50-424 Wrocław  
ul. Macieja Przybyły 48/1, 54-512 Wrocław  
ul. Witolda Lipińskiego "Szczedronia" 37/1, 54-115 Wrocław

**+48 609 132 028**

dokwroclaw@atal.pl, strachowicka.pl

**1 Piętro**

Aranżacja mieszkania przedstawiona na rysunku jest przykładowa.

