



## ZESPÓŁ BUDYNKÓW WIELORODZINNYCH

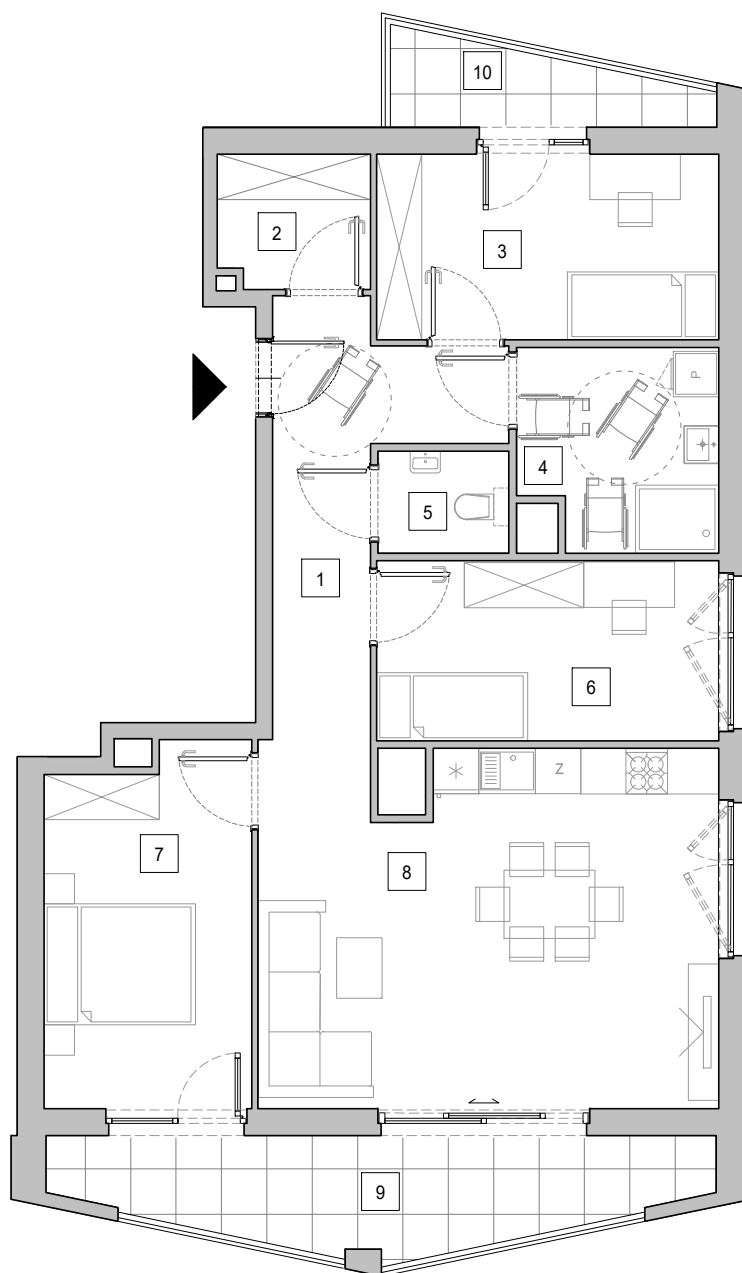
ul. Zawiślańska w Gdańsku  
dz.nr 28/8  
obręb 0259 Gdańsk

[www.atalzawislanska.pl](http://www.atalzawislanska.pl)

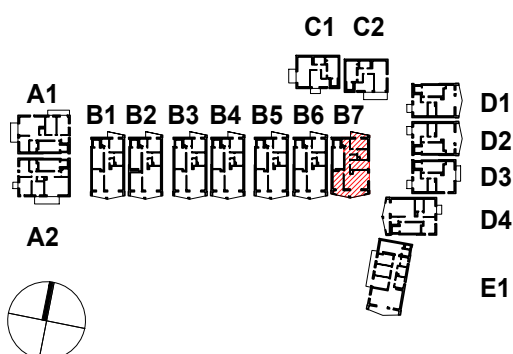
e-mail: [bsmgdansk@atal.pl](mailto:bsmgdansk@atal.pl)  
telefon: (+48) 58 766 74 04  
ATAL S.A. Biuro Sprzedaży, 80-754 Gdańsk, ul. Długa Grobla 8, lok. 9



ATAL ZAWIŚLAŃSKA  
WILLE MIEJSKIE



skala 1:100



### BUDYNEK B7 MIESZKANIE B7\_3

### II PIĘTRO

nr	nazwa	powierzchnia
1	Komunikacja	11,59 m <sup>2</sup>
2	Garderoba	3,53 m <sup>2</sup>
3	Sypialnia 1	11,11 m <sup>2</sup>
4	Łazienka	6,78 m <sup>2</sup>
5	Toaleta	2,34 m <sup>2</sup>
6	Sypialnia 2	10,77 m <sup>2</sup>
7	Sypialnia 3	12,69 m <sup>2</sup>
8	Pokój dzienny z aneksem kuchennym	26,77 m <sup>2</sup>

**POWIERZCHNIA UŻYTKOWA 85,58 m<sup>2</sup>**

9	Balkon 1	11,13 m <sup>2</sup>
10	Balkon 2	3,95 m <sup>2</sup>

1. Wymiary pomieszczeń, lokalizację przyrządów sanitarnych i inne podano na podstawie projektu budowlanego. W trakcie budowy mogą wystąpić różnice w stosunku do stanu wynikającego z projektu, właściwe dla specyfiki prac budowlanych.

2. Powierzchnia jest obliczona w świetle pionowych przegród w stanie wykończonym, przy uwzględnieniu tynków i okładzin o grubości 1,5cm, na poziomie podłogi oraz bez uwzględnienia listew przypodłogowych, progów itp. Wymiary są podane w stanie bez wykończenia.

3. Powierzchnia użytkowa lokali określona jest na podstawie rozporządzenia Ministra Rozwoju w sprawie szczegółowego zakresu i formy projektu budowlanego z dnia 11 września 2020 r. oraz przy uwzględnieniu treści Polskiej Normy PN-ISO 9836:2022-07.

4. Przykładowa aranżacja lokalu, przedstawiona na rzucie, ma charakter poglądowy. Aranżacja oraz wyposażenie nie stanowią oferty handlowej oraz zobowiązania umownego.