



## ZESPÓŁ BUDYNKÓW WIELORODZINNYCH

ul. Zawiślańska w Gdańsku  
dz.nr 28/8  
obręb 0259 Gdańsk

[www.atalzawislanska.pl](http://www.atalzawislanska.pl)

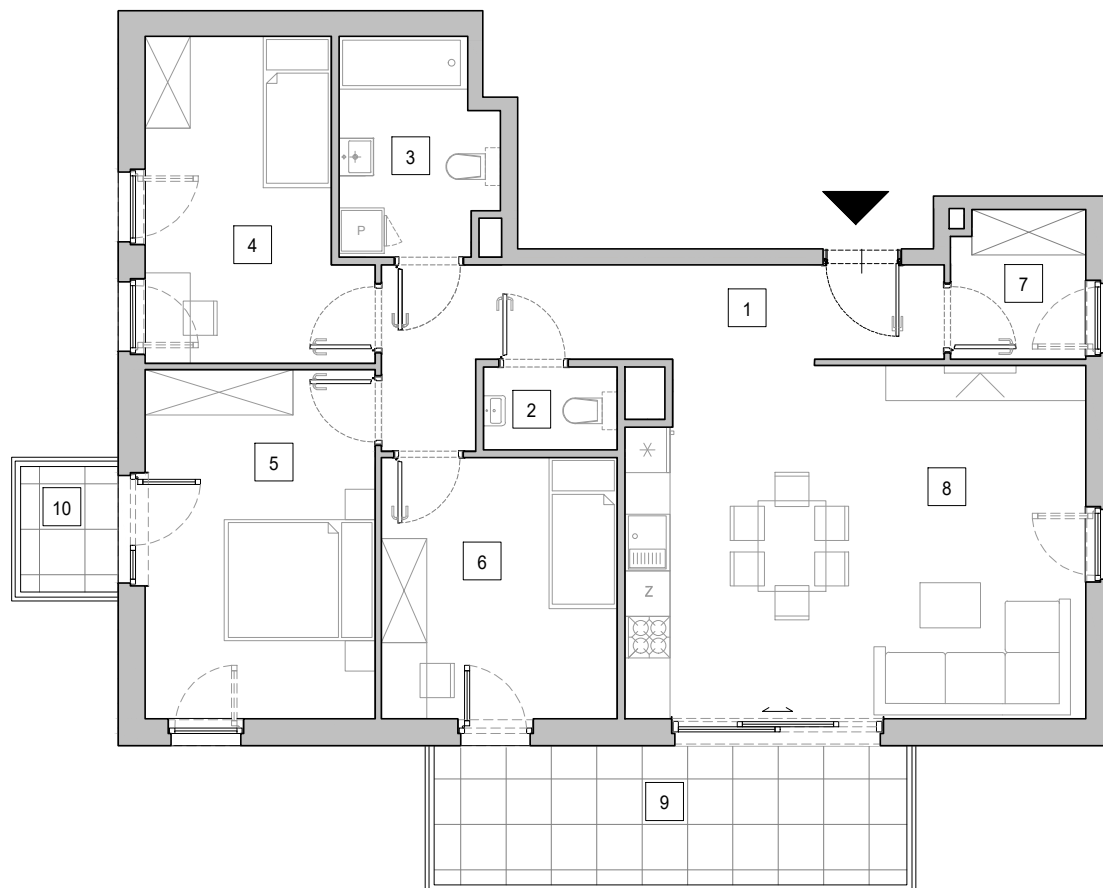
e-mail: [bsmgdansk@atal.pl](mailto:bsmgdansk@atal.pl)

telefon: (+48) 58 766 74 04

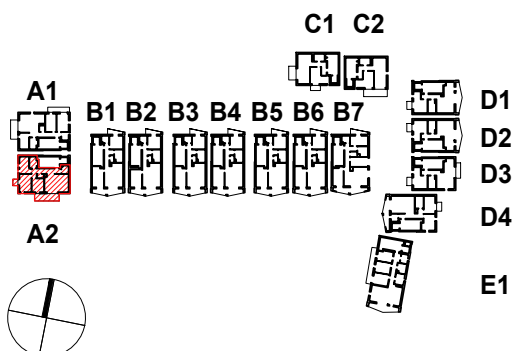
ATAL S.A. Biuro Sprzedaży, 80-754 Gdańsk, ul. Długa Grobla 8, lok. 9



ATAL ZAWIŚLAŃSKA  
WILLE MIEJSKIE



skala 1:100



### BUDYNEK A2 MIESZKANIE A2\_3

### II PIĘTRO

nr	nazwa	powierzchnia
1	Komunikacja	10,82 m <sup>2</sup>
2	Toaleta	1,94 m <sup>2</sup>
3	Łazienka	5,58 m <sup>2</sup>
4	Sypialnia 1	11,42 m <sup>2</sup>
5	Sypialnia 2	14,05 m <sup>2</sup>
6	Sypialnia 3	10,78 m <sup>2</sup>
7	Garderoba	3,44 m <sup>2</sup>
8	Pokój dzienny z aneksem kuchennym	28,10 m <sup>2</sup>

**POWIERZCHNIA UŻYTKOWA 86,13 m<sup>2</sup>**

9	Balkon 1	11,50 m <sup>2</sup>
10	Balkon 2	2,14 m <sup>2</sup>

1. Wymiary pomieszczeń, lokalizację przyborów sanitarnych i inne podano na podstawie projektu budowlanego. W trakcie budowy mogą wystąpić różnice w stosunku do stanu wynikającego z projektu, właściwe dla specyfiki prac budowlanych.

2. Powierzchnia jest obliczona w świetle pionowych przegród w stanie wykończonym, przy uwzględnieniu tynków i okładzin o grubości 1,5cm, na poziomie podłogi oraz bez uwzględnienia listew przypodłogowych, progów itp. Wymiary są podane w stanie bez wykończenia.

3. Powierzchnia użytkowa lokali określona jest na podstawie rozporządzenia Ministra Rozwoju w sprawie szczegółowego zakresu i formy projektu budowlanego z dnia 11 września 2020 r. oraz przy uwzględnieniu treści Polskiej Normy PN-ISO 9836:2022-07.

4. Przykładowa aranżacja lokalu, przedstawiona na rzucie, ma charakter poglądowy. Aranżacja oraz wyposażenie nie stanowią oferty handlowej oraz zobowiązania umownego.