



ZESPÓŁ BUDYNKÓW WIELORODZINNYCH

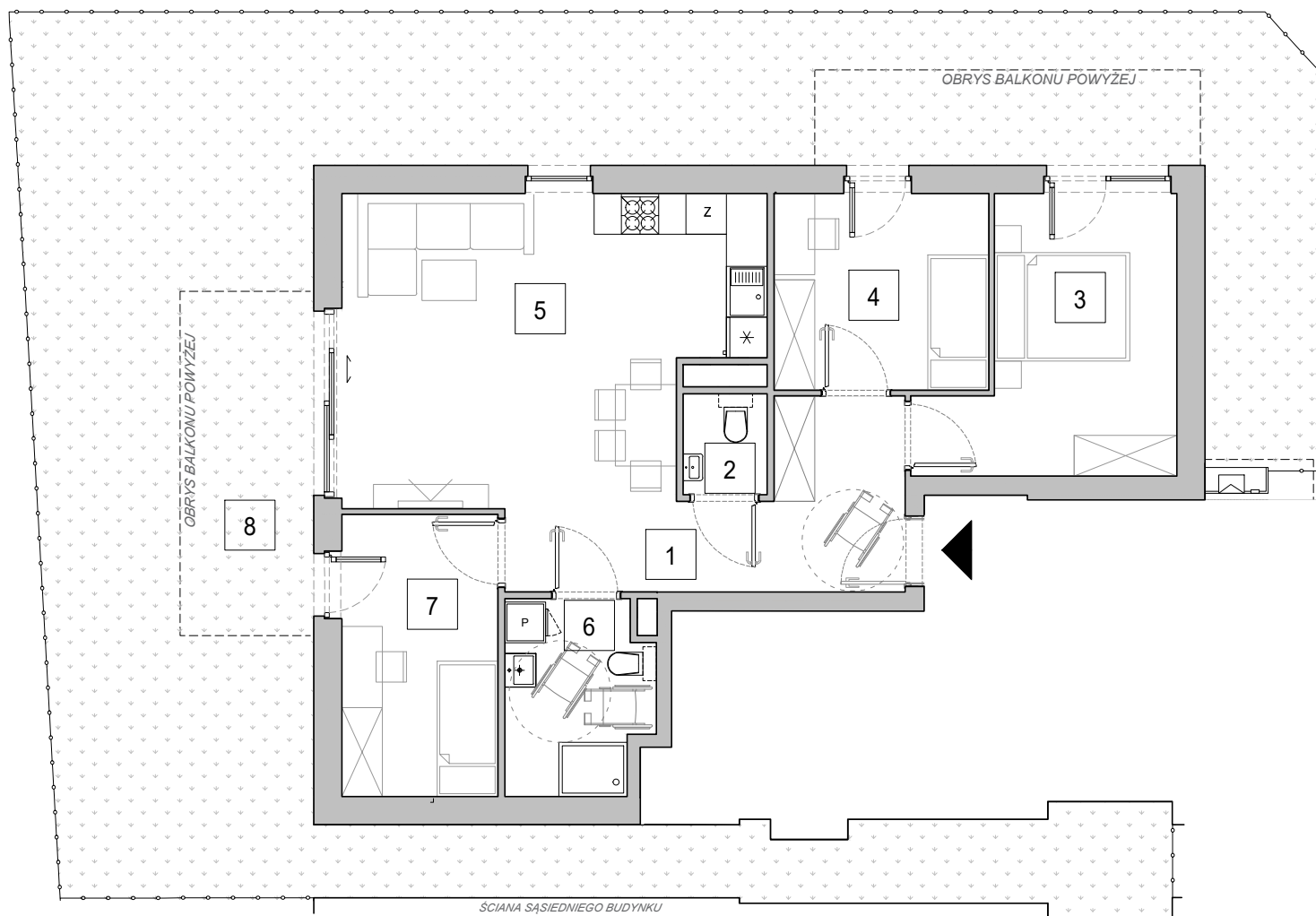
ul. Zawiślańska w Gdańsku
dz.nr 28/8
obręb 0259 Gdańsk

www.atalzawislanska.pl

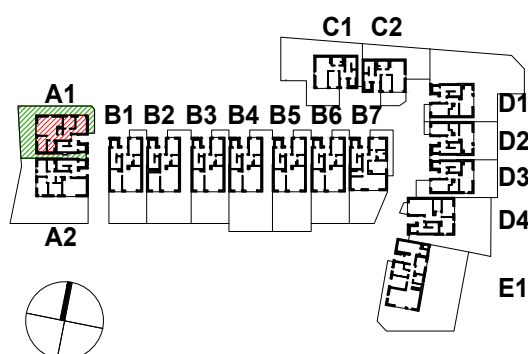
e-mail: bsmgdansk@atal.pl
telefon: (+48) 58 766 74 04
ATAL S.A. Biuro Sprzedaży, 80-754 Gdańsk, ul. Długa Grobla 8, lok. 9



ATAL ZAWIŚLAŃSKA
WILLE MIEJSKIE



skala 1:100



BUDYNEK A1 MIESZKANIE A1_1

PARTER

| № | Nazwa pomieszczenia | Powierzchnia (m ²) |
|------------------------------|-----------------------------------|--------------------------------|
| 1 | Komunikacja | 10,90 m ² |
| 2 | Toaleta | 1,85 m ² |
| 3 | Sypialnia 1 | 12,70 m ² |
| 4 | Sypialnia 2 | 9,21 m ² |
| 5 | Pokój dzienny z aneksem kuchennym | 25,94 m ² |
| 6 | Łazienka | 5,88 m ² |
| 7 | Sypialnia 3 | 9,60 m ² |
| POWIERZCHNIA UŻYTKOWA | | 76,08 m² |
| 8 | Ogród | 109,82 m ² |

- Wymiary pomieszczeń, lokalizację przyborów sanitarnych i inne podano na podstawie projektu budowlanego. W trakcie budowy mogą wystąpić różnice w stosunku do stanu wynikającego z projektu, właściwe dla specyfiki prac budowlanych.
- Powierzchnia jest obliczona w świetle pionowych przegród w stanie wykończonym, przy uwzględnieniu tynków i okładzin o grubości 1,5cm, na poziomie podłogi oraz bez uwzględnienia listew przypodłogowych, progów itp. Wymiary są podane w stanie bez wykończenia.
- Powierzchnia użytkowa lokali określona jest na podstawie rozporządzenia Ministra Rozwoju w sprawie szczegółowego zakresu i formy projektu budowlanego z dnia 11 września 2020 r. oraz przy uwzględnieniu treści Polskiej Normy PN-ISO 9836:2022-07.
- Przykładowa aranżacja lokalu, przedstawiona na rzucie, ma charakter poglądowy. Aranżacja oraz wyposażenie nie stanowią oferty handlowej oraz zobowiązania umownego.
- Na terenie ogródka mogą wystąpić elementy infrastruktury technicznej. Ogródek pokazany na karcie mieszkania posiada funkcję rekreacyjną i biologicznie czynną, bez możliwości zmiany wykonanych warstw podłoża i wykończenia oraz dokonywania nasadzeń naruszających strukturę warstw podłoża. Dopuszcza się zagospodarowanie terenu trawnikiem.