



ZESPÓŁ BUDYNKÓW WIELORODZINNYCH

ul. Strachowicka, Wrocław
działka nr 3/5 AR_39, nr 3/6 AR_39 i część nr 3/2 AR_39 obręb Żerniki

www.strachowicka.pl

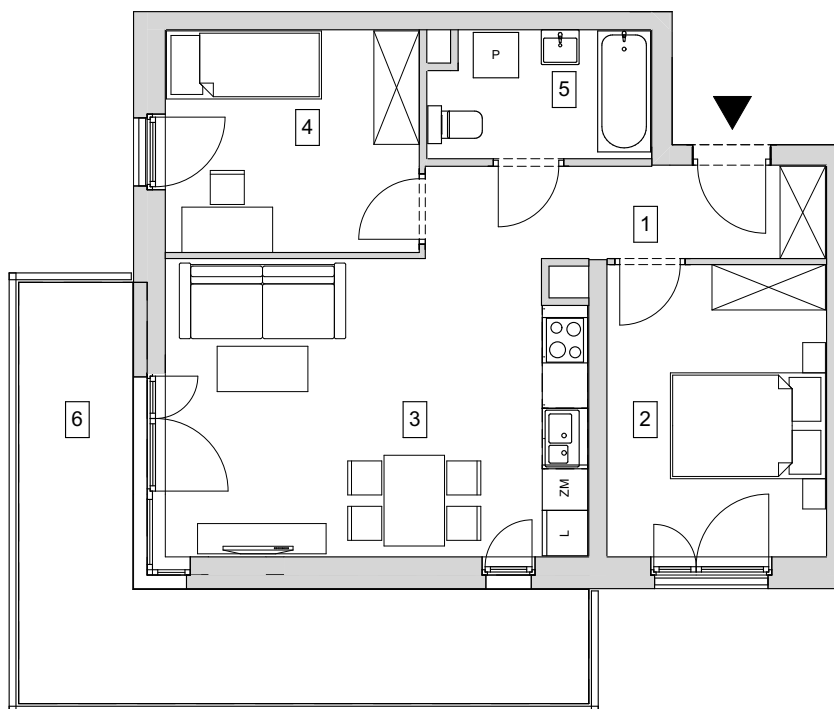
e-mail: bsmwroclaw@atal.pl

telefon: (+48) 609 132 028

ATALS.A. Biuro Sprzedaży, 51-109 Wrocław, ul. Na Polance 22F



Strachowicka
AT AL

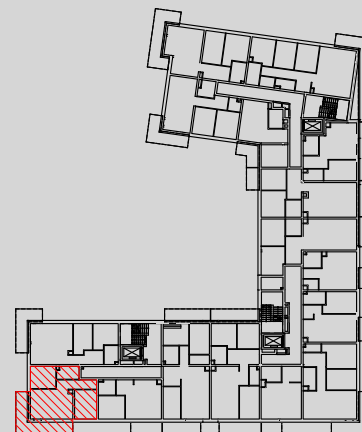


BUDYNEK 5

MIESZKANIE B5-K3-1-3

PIĘTRO 1

1	przedpokój	6,46
2	pokój 1	11,07
3	pokój z aneksem kuchennym	21,51
4	pokój 2	9,80
5	łazienka	4,71
POWIERZCHNIA UŻYTKOWA		53,55 m²
6	balkon	17,52



1. Wymiary pomieszczeń, lokalizację przyborów sanitarnych i inne podano na podstawie projektu budowlanego. W toku budowy mogą wystąpić różnice w stosunku do projektu, wynikające ze specyfiki prac budowlanych.
2. Powierzchnia użytkowa jest obliczona w świetle pionowych przegród w stanie wykończonym, na poziomie podłogi, bez uwzględnienia listew przypodłogowych, progów itp.
3. Powierzchnia lokali oraz pomieszczeń określona jest na podstawie rozporządzenia Ministra Rozwoju w sprawie szczegółowego zakresu i formy projektu budowlanego z dnia 11 września 2020 r. oraz przy uwzględnieniu treści Polskiej Normy PN-ISO 9836:2022-07.