



ZESPÓŁ BUDYNKÓW WIELORODZINNYCH

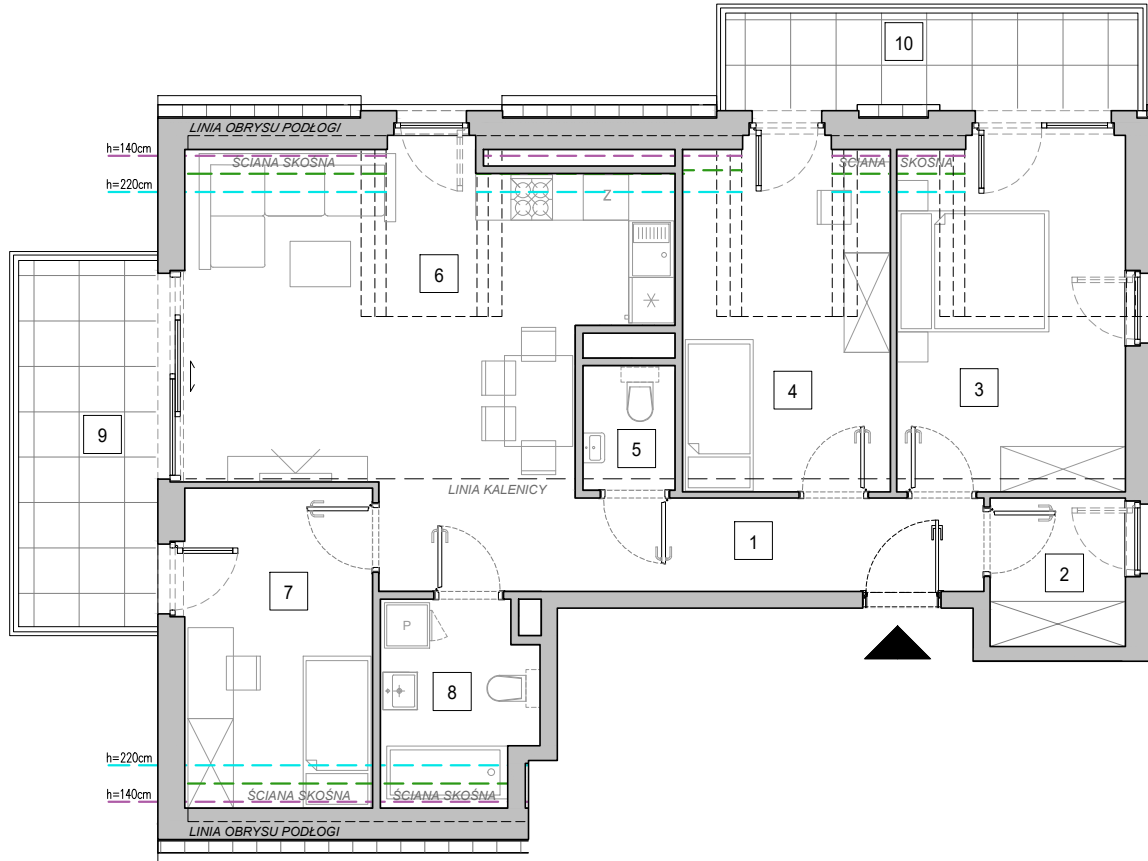
ul. Zawiślańska w Gdańsku
dz.nr 28/8
obręb 0259 Gdańsk

www.atalzawislanska.pl

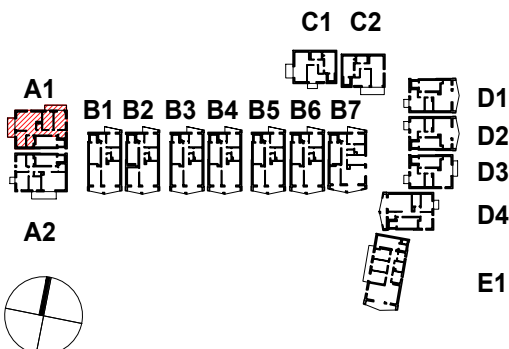
e-mail: bsmgdansk@atal.pl
telefon: (+48) 58 766 74 04
ATAL S.A. Biuro Sprzedaży, 80-754 Gdańsk, ul. Długa Grobla 8, lok. 9



ATAL ZAWIŚLAŃSKA
WILLE MIEJSKIE



skala 1:100



BUDYNEK A1 MIESZKANIE A1_4

III PIĘTRO

№	Nazwa pomieszczenia	Powierzchnia (m ²)
1	Komunikacja	9,89 m ²
2	Garderoba	3,52 m ²
3	Sypialnia 1	13,80 m ²
4	Sypialnia 2	12,16 m ²
5	Toaleta	2,01 m ²
6	Pokój dzienny z aneksem kuchennym	24,85 m ²
7	Sypialnia 3	9,70 m ²
8	Łazienka	4,71 m ²

POWIERZCHNIA UŻYTKOWA

80,64 m²

№	Nazwa pomieszczenia	Powierzchnia (m ²)
9	Balkon 1	8,91 m ²
10	Balkon 2	7,03 m ²

- Wymiary pomieszczeń, lokalizację przyrządów sanitarnych i inne podano na podstawie projektu budowlanego. W trakcie budowy mogą wystąpić różnice w stosunku do stanu wynikającego z projektu, właściwe dla specyfiki prac budowlanych.
- Powierzchnia jest obliczona w świetle pionowych przegród w stanie wykończonym, przy uwzględnieniu tynków i okładzin o grubości 1,5cm, na poziomie podłogi oraz bez uwzględnienia listew przypodłogowych, progów itp. Wymiary są podane w stanie bez wykończenia.
- Powierzchnia użytkowa lokali określona jest na podstawie rozporządzenia Ministra Rozwoju w sprawie szczegółowego zakresu i formy projektu budowlanego z dnia 11 września 2020 r. oraz przy uwzględnieniu treści Polskiej Normy PN-ISO 9836:2022-07.
- Przykładowa aranżacja lokalu, przedstawiona na rzucie, ma charakter poglądowy. Aranżacja oraz wyposażenie nie stanowią oferty handlowej oraz zobowiązania umownego.