



## ZESPÓŁ BUDYNKÓW WIELORODZINNYCH

ul. Szybowcowa, Katowice  
dz. nr 22/62

[www.francuskapark.pl](http://www.francuskapark.pl)

e-mail: [bsmkatowice@atal.pl](mailto:bsmkatowice@atal.pl)

telefon: (+48) 32 353 65 73

ATAL S. A. Biuro Sprzedaży, ul. Porcelanowa 10, 40-246 Katowice

  
**FRANCUSKA  
PARK**

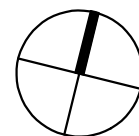
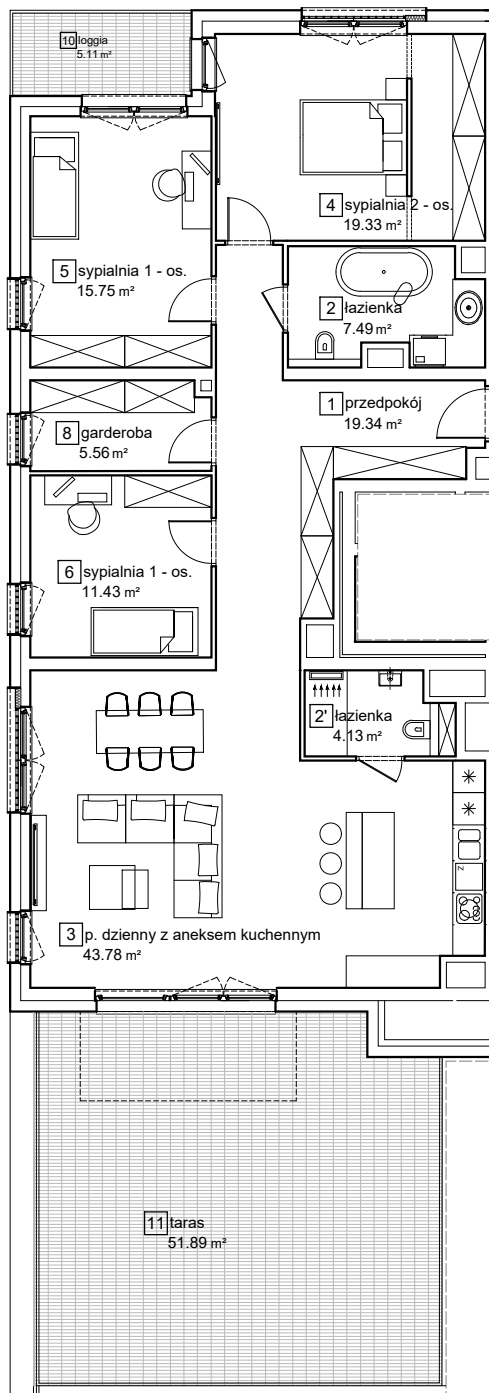
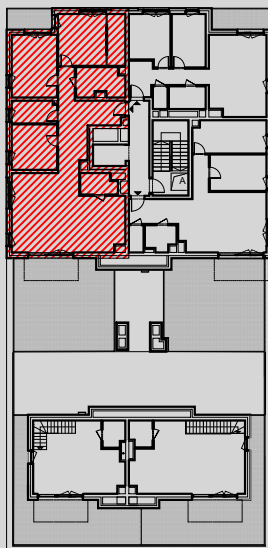
### MIESZKANIE B1-07-69A

#### CZTEROPOKOJOWE

POZIOM 07

1	przedpokój	19.34 m <sup>2</sup>
2	łazienka	7.49 m <sup>2</sup>
2'	łazienka	4.13 m <sup>2</sup>
3	p. dzienny z aneksem kuchennym	43.78 m <sup>2</sup>
4	sypialnia	19.33 m <sup>2</sup>
5	sypialnia	15.75 m <sup>2</sup>
6	sypialnia	11.43 m <sup>2</sup>
8	garderoba	5.56 m <sup>2</sup>
<b>POWIERZCHNIA UŻYTKOWA</b>		<b>126.81 m<sup>2</sup></b>
10	loggia	5.11 m <sup>2</sup>
11	taras	51.89 m <sup>2</sup>

### BUDYNEK 1



1. Wymiary pomieszczeń, lokalizację przyborów sanitarnych i inne podano na podstawie projektu budowlanego. W trakcie budowy mogą wystąpić różnice w stosunku do stanu wynikającego z projektu, właściwe dla specyfiki prac budowlanych.
2. Powierzchnia jest obliczona w świetle pionowych przegród w stanie wykończonym, przy uwzględnieniu tynków i okładzin o grubości 1,5cm, na poziomie podłogi oraz bez uwzględnienia listew przyściennych, progów itp. Wymiary są podane w stanie bez wykończenia.
3. Powierzchnia użytkowa lokali określona jest na podstawie rozporządzenia Ministra Rozwoju w sprawie szczegółowego zakresu i formy projektu budowlanego z dnia 11 września 2020 r. oraz przy uwzględnieniu treści Polskiej Normy PN-ISO 9836:2022.