



ZESPÓŁ BUDYNKÓW WIELORODZINNYCH

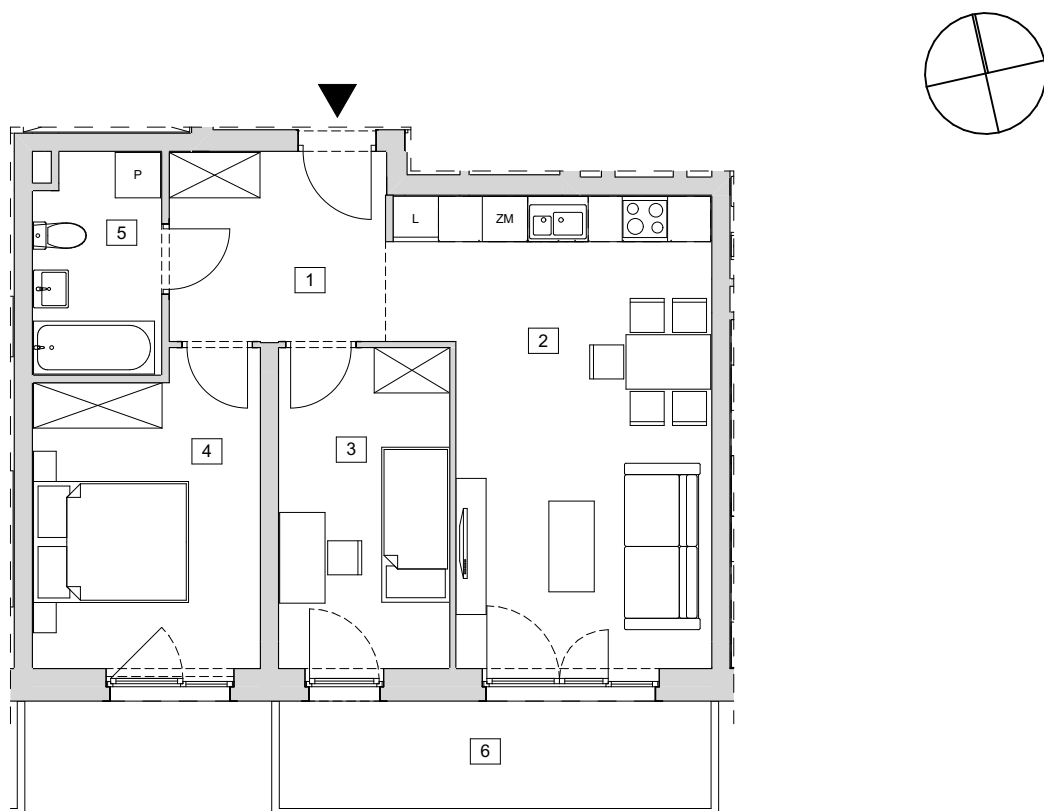
ul. Witolda Lipińskiego, Wrocław
działka nr 69 AR_10 obręb: Żerniki

www.zernikanovo.pl

e-mail: dokwroclaw@atal.pl

telefon: (+48) 609 132 028

Dział Obsługi Klienta,
ul. Krakowska 35/1, 50-424 Wrocław



BUDYNEK 1

MIESZKANIE B1-K5-4-2

4 PIĘTRO

1	Przedpokój	7,10
2	Pokój z a. kuchennym	22,59
3	Pokój 1	9,52
4	Pokój 2	11,80
5	Łazienka	4,74
POWIERZCHNIA UŻYTKOWA		55,75 m²
6	Balkon	8,70



1. Powierzchnia jest obliczona w świetle pionowych przegród w stanie wykończonym, przy uwzględnieniu tynków i okładzin o grubości 1,5cm, na poziomie podłogi oraz bez uwzględnienia listew przypodłogowych, progów itp. Wymiary są podane w stanie bez wykończenia.

2. Powierzchnia użytkowa lokali określona jest na podstawie rozporządzenia Ministra Rozwoju w sprawie szczegółowego zakresu i formy projektu budowlanego z dnia 11 września 2020 r. oraz przy uwzględnieniu treści Polskiej Normy PN-ISO 9836:2022.