



ZESPÓŁ BUDYNKÓW WIELORODZINNYCH

ul. Witolda Lipińskiego, Wrocław
działka nr 69 AR_10 obręb: Żerniki

www.zernikinanovo.pl

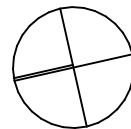
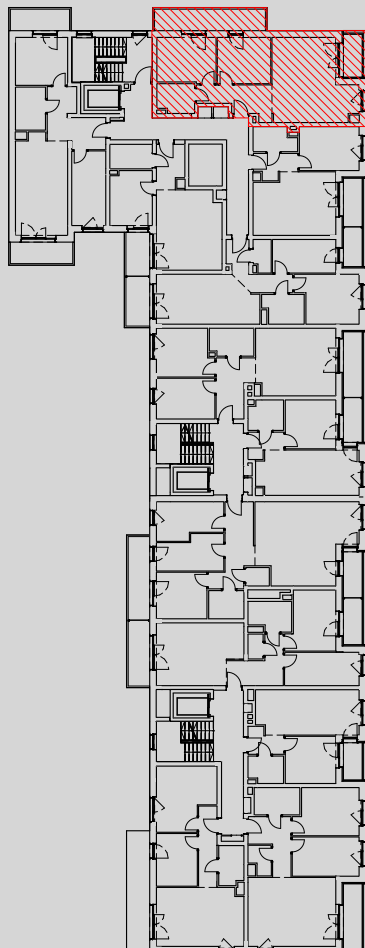
e-mail: dokwroclaw@atal.pl

telefon: (+48) 609 132 028

Dział Obsługi Klienta,
ul. Krakowska 35/1, 50-424 Wrocław



ZERNIKI
Na Novo

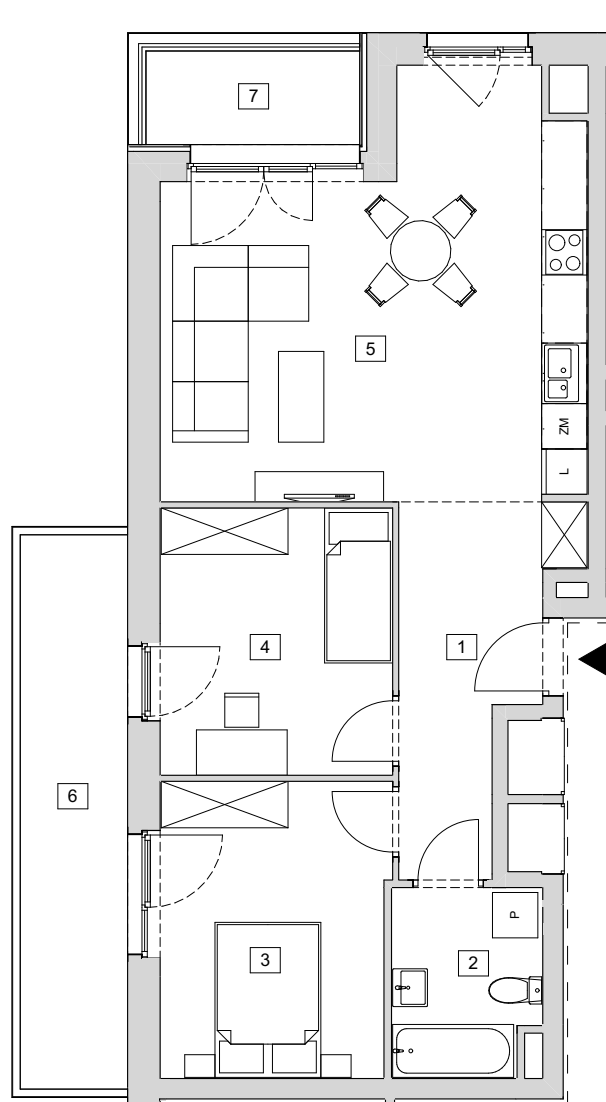


BUDYNEK 4

MIESZKANIE B4-K1-2-1

2 PIĘTRO

1	Przedpokój	8,36
2	Łazienka	4,67
3	Pokój 1	11,70
4	Pokój 2	10,80
5	Pokój z a. kuchennym	27,21
POWIERZCHNIA UŻYTKOWA		62,74 m²
6	Balkon	11,16
7	Loggia	3,24



1. Powierzchnia jest obliczona w świetle pionowych przegród w stanie wykończonym, przy uwzględnieniu tynków i okładzin o grubości 1,5cm, na poziome podłogi oraz bez uwzględnienia listew przypodłogowych, progów itp. Wymiary są podane w stanie bez wykończenia.
2. Powierzchnia użytkowa lokali określona jest na podstawie rozporządzenia Ministra Rozwoju w sprawie szczegółowego zakresu i formy projektu budowlanego z dnia 11 września 2020 r. oraz przy uwzględnieniu treści Polskiej Normy PN-ISO 9836:2022.