



## ZESPÓŁ BUDYNKÓW WIELORODZINNYCH

ul. Witolda Lipińskiego, Wrocław  
działka nr 69 AR\_10 obręb: Żerniki

[www.zernikanovo.pl](http://www.zernikanovo.pl)

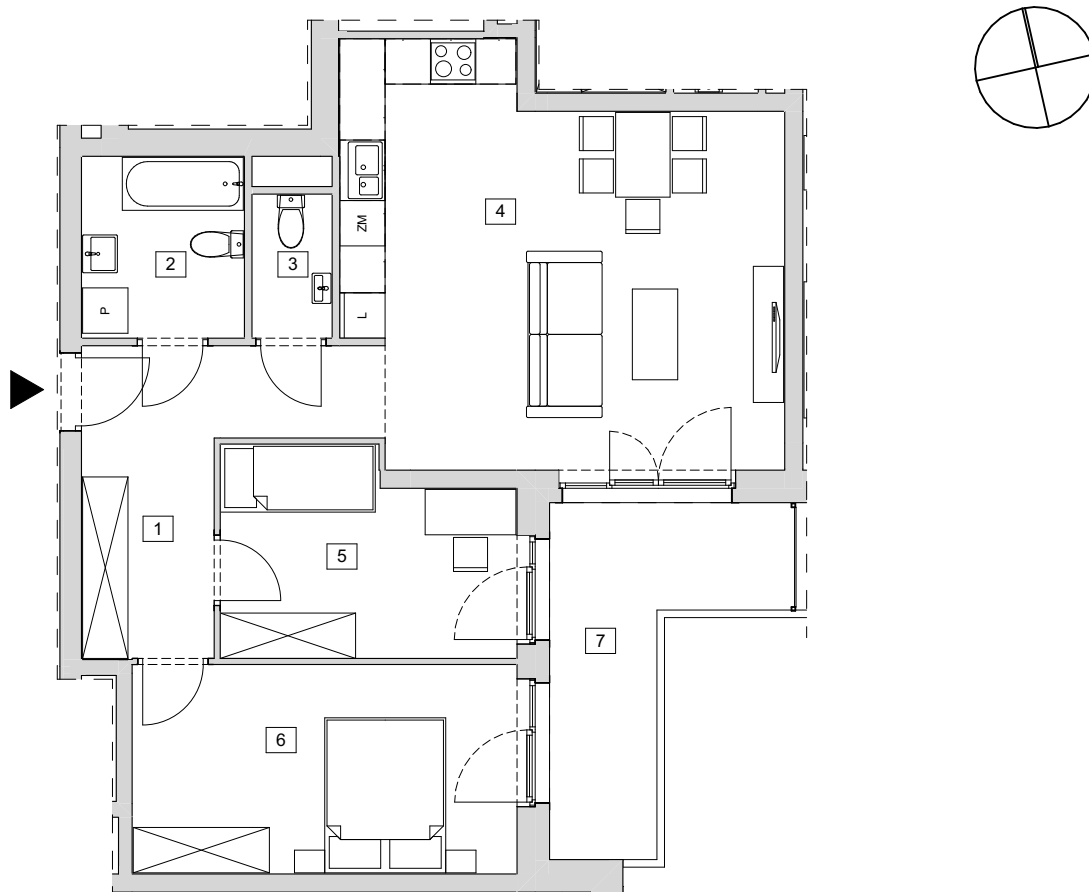
e-mail: [dokwroclaw@atal.pl](mailto:dokwroclaw@atal.pl)

telefon: (+48) 609 132 028

Dział Obsługi Klienta,  
ul. Krakowska 35/1, 50-424 Wrocław



**ZERNIKI**  
Na Novo

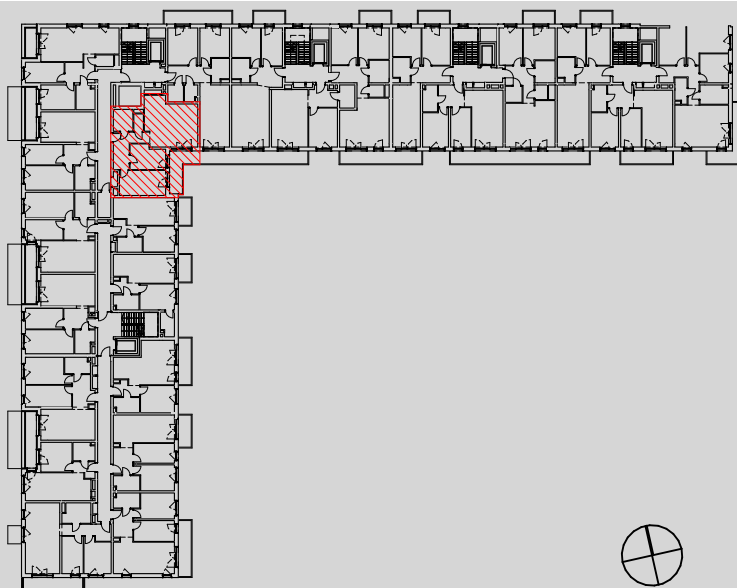


### BUDYNEK 1

#### MIESZKANIE B1-K2-1-2

1 PIĘTRO

1	Przedpokój	9,91
2	Łazienka	5,04
3	WC	1,95
4	Pokój z a. kuchennym	28,56
5	Pokój 1	9,78
6	Pokój 2	13,83
<b>POWIERZCHNIA UŻYTKOWA</b>		<b>69,07 m<sup>2</sup></b>
7	Balkon	9,59
Powierzchnia przynależna - komórka K-66		4,07



1. Powierzchnia jest obliczona w świetle pionowych przegród w stanie wykończonym, przy uwzględnieniu tynków i okładzin o grubości 1,5cm, na poziomie podłogi oraz bez uwzględnienia listew przypodłogowych, progów itp. Wymiary są podane w stanie bez wykończenia.

2. Powierzchnia użytkowa lokali określona jest na podstawie rozporządzenia Ministra Rozwoju w sprawie szczegółowego zakresu i formy projektu budowlanego z dnia 11 września 2020 r. oraz przy uwzględnieniu treści Polskiej Normy PN-ISO 9836:2022.