



ZESPÓŁ BUDYNKÓW WIELORODZINNYCH

ul. Witolda Lipińskiego, Wrocław
działka nr 69 AR_10 obręb: Żerniki

www.zernikinanovo.pl

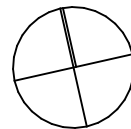
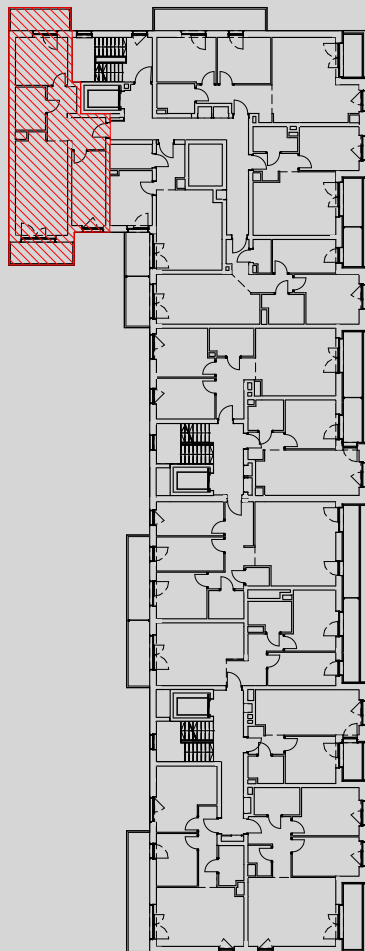
e-mail: dokwroclaw@atal.pl

telefon: (+48) 609 132 028

Dział Obsługi Klienta,
ul. Krakowska 35/1, 50-424 Wrocław



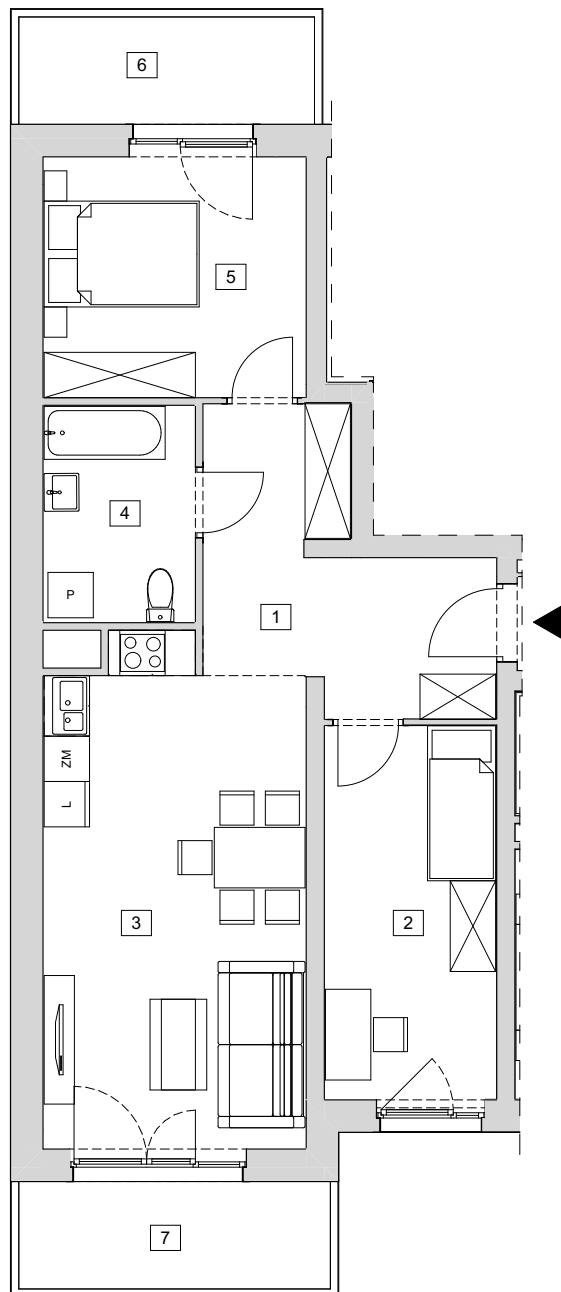
ŻERNIKI
Na Novo



BUDYNEK 4 MIESZKANIE B4-K1-3-5

3 PIĘTRO

1	Przedpokój	11,09
2	Pokój 1	11,21
3	Pokój z a. kuchennym	22,35
4	Łazienka	5,62
5	Pokój 2	10,94
POWIERZCHNIA UŻYTKOWA		61,21 m²
6	Balkon	5,89
7	Balkon	6,18



1. Powierzchnia jest obliczona w świetle pionowych przegród w stanie wykończonym, przy uwzględnieniu tynków i okładzin o grubości 1,5cm, na poziomie podłogi oraz bez uwzględnienia listew przypodłogowych, progów itp. Wymiary są podane w stanie bez wykończenia.
2. Powierzchnia użytkowa lokali określona jest na podstawie rozporządzenia Ministra Rozwoju w sprawie szczegółowego zakresu i formy projektu budowlanego z dnia 11 września 2020 r. oraz przy uwzględnieniu treści Polskiej Normy PN-ISO 9836:2022.