



ZESPÓŁ BUDYNKÓW WIELORODZINNYCH

ul. Szybowcowa, Katowice
dz. nr 22/62

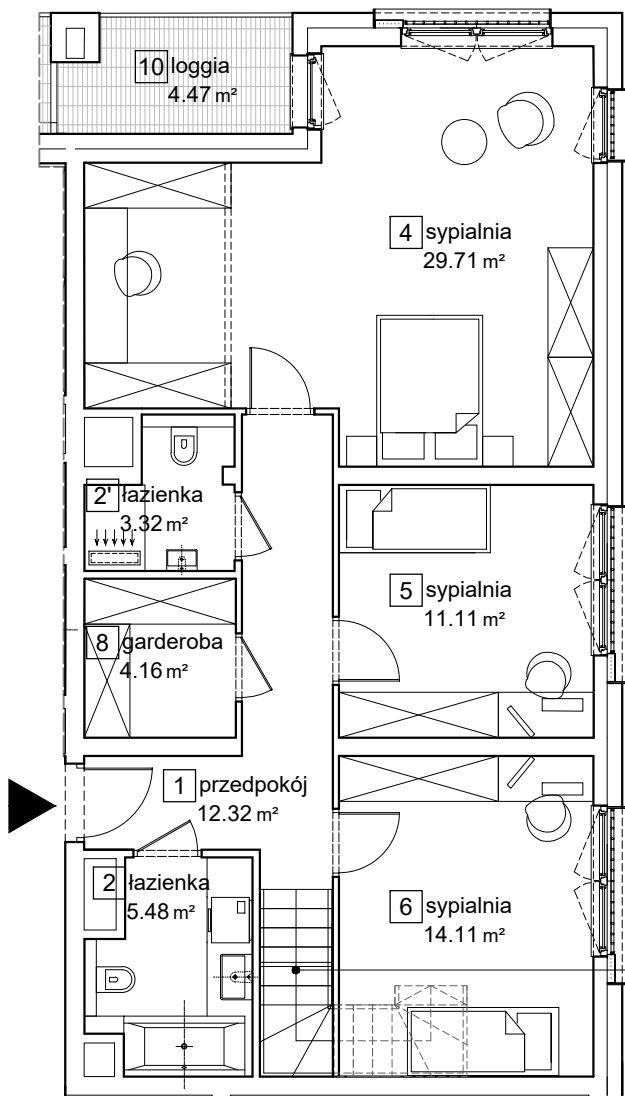
www.francuskapark.pl

e-mail: bsmkatowice@atal.pl

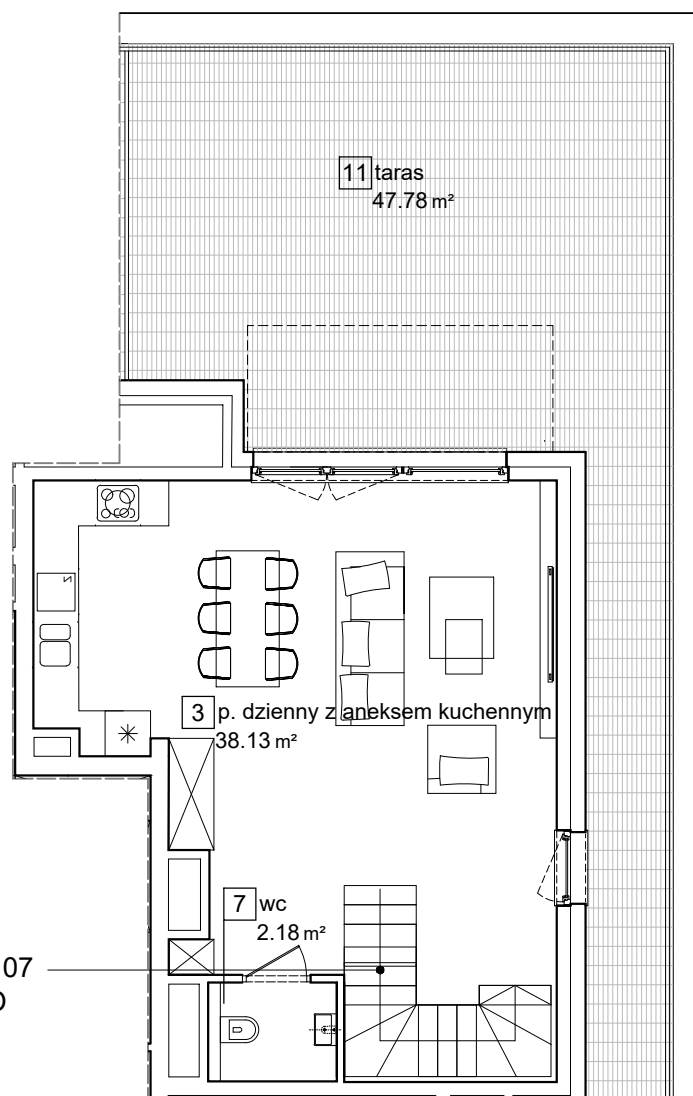
telefon: (+48) 32 353 65 73

ATAL S. A. Biuro Sprzedaży, ul. Porcelanowa 10, 40-246 Katowice


**FRANCUSKA
PARK**

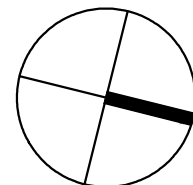


POZIOM 06



POZIOM 07

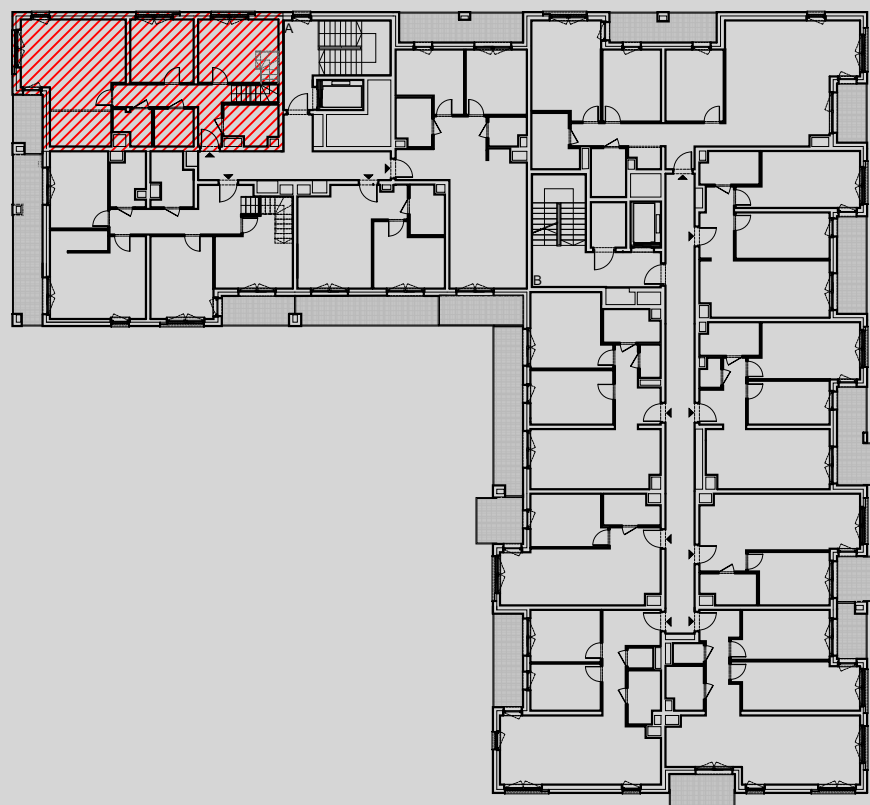
SCHODY NA POZIOM 07
DO INDYWIDUALNEGO
WYKONANIA PRZEZ
NABYWCĘ



MIESZKANIE B2-06-31A DWUPOZIOMOWE

	POZIOM 06 - 07
1 przedpokój	12.32 m ²
2 łazienka	5.48 m ²
2' łazienka	3.32 m ²
3 p. dzienny z aneksem kuchennym	38.13 m ²
4 sypialnia	29.71 m ²
5 sypialnia	11.11 m ²
6 sypialnia	14.11 m ²
7 wc	2.18 m ²
8 garderoba	4.16 m ²
POWIERZCHNIA UŻYTKOWA	120.52 m²
10 loggia	4.47 m ²
11 taras	47.78 m ²

BUDYNEK 2



1. Wymiary pomieszczeń, lokalizację przyrządów sanitarnych i inne podano na podstawie projektu budowlanego. W trakcie budowy mogą wystąpić różnice w stosunku do stanu wynikającego z projektu, właściwe dla specyfiki prac budowlanych.
2. Powierzchnia jest obliczona w świetle pionowych przegród w stanie wykończonym, przy uwzględnieniu tynków i okładzin o grubości 1,5cm, na poziomie podłogi oraz bez uwzględnienia listew przypodłogowych, progów itp. Wymiary są podane w stanie bez wykończenia.
3. Powierzchnia użytkowa lokali określona jest na podstawie rozporządzenia Ministra Rozwoju w sprawie szczegółowego zakresu i formy projektu budowlanego z dnia 11 września 2020 r. oraz przy uwzględnieniu treści Polskiej Normy PN-ISO 9836:2022.