



## ZESPÓŁ BUDYNKÓW WIELORODZINNYCH

ul. Szybowcowa, Katowice  
dz. nr 22/62

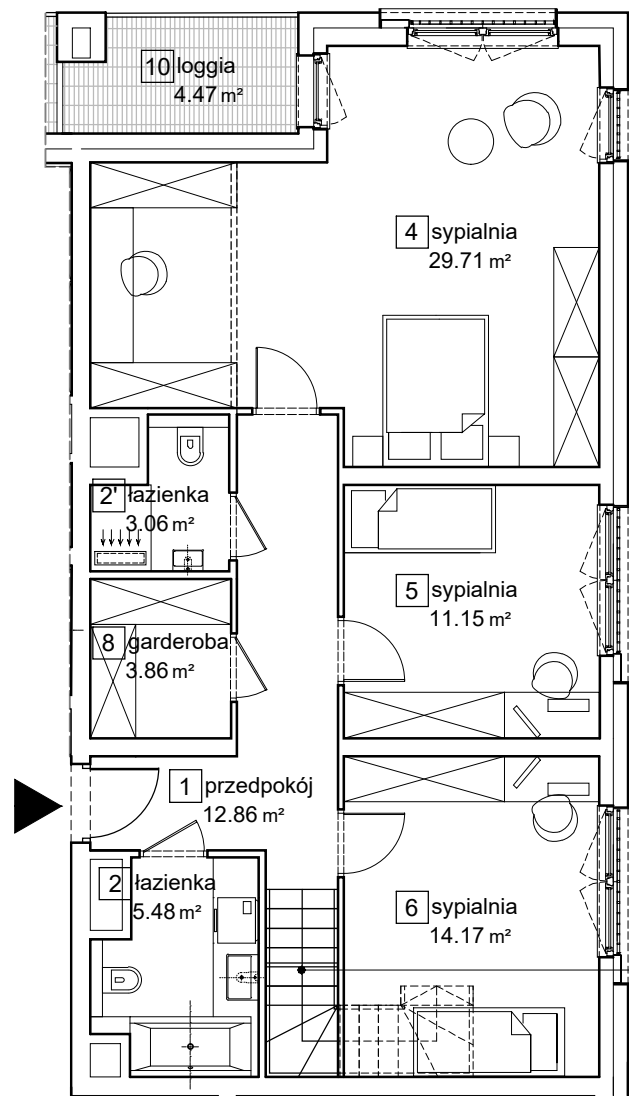
[www.francuskapark.pl](http://www.francuskapark.pl)

e-mail: [bsmkatowice@atal.pl](mailto:bsmkatowice@atal.pl)

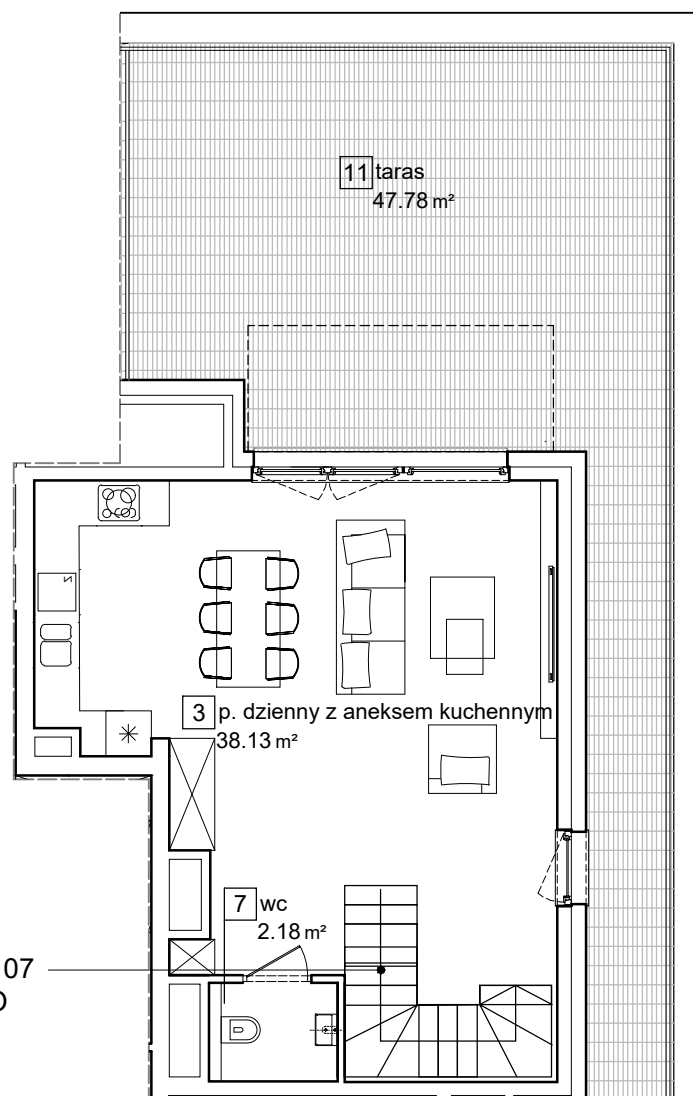
telefon: (+48) 32 353 65 73

ATAL S. A. Biuro Sprzedaży, ul. Porcelanowa 10, 40-246 Katowice

  
**FRANCUSKA  
PARK**

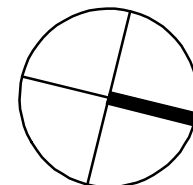


POZIOM 06



SCHODY NA POZIOM 07  
DO INDYWIDUALNEGO  
WYKONANIA PRZEZ  
NABYWCĘ

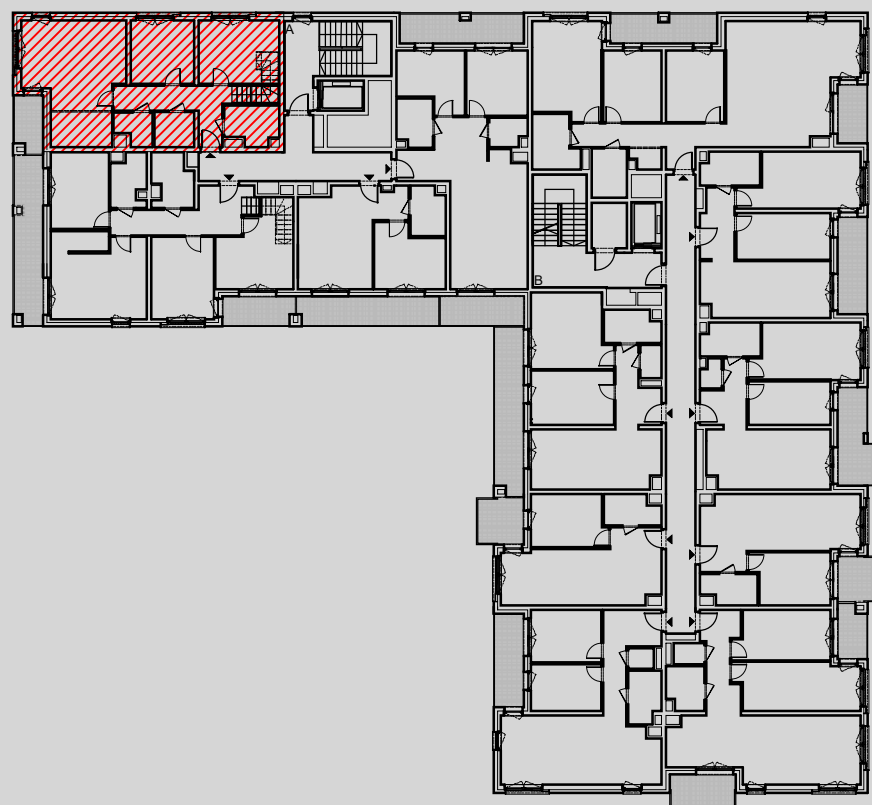
POZIOM 07



## BUDYNEK 2

### MIESZKANIE B2-06-31A DWUPOZIOMOWE

	POZIOM 06 - 07
1 przedpokój	12.86 m <sup>2</sup>
2 łazienka	5.48 m <sup>2</sup>
2' łazienka	3.06 m <sup>2</sup>
3 p. dzienny z aneksem kuchennym	38.13 m <sup>2</sup>
4 sypialnia	29.71 m <sup>2</sup>
5 sypialnia	11.15 m <sup>2</sup>
6 sypialnia	14.17 m <sup>2</sup>
7 wc	2.18 m <sup>2</sup>
8 garderoba	3.86 m <sup>2</sup>
<b>POWIERZCHNIA UŻYTKOWA</b>	<b>120.60 m<sup>2</sup></b>
10 loggia	4.47 m <sup>2</sup>
11 taras	47.78 m <sup>2</sup>



1. Wymiary pomieszczeń, lokalizację przyborów sanitarnych i inne podano na podstawie projektu budowlanego. W trakcie budowy mogą wystąpić różnice w stosunku do stanu wynikającego z projektu, właściwe dla specyfiki prac budowlanych.
2. Powierzchnia jest obliczona w świetle pionowych przegród w stanie wykończonym, przy uwzględnieniu tynków i okładzin o grubości 1,5cm, na poziomie podłogi oraz bez uwzględnienia listew przypodłogowych, progów itp. Wymiary są podane w stanie bez wykończenia.
3. Powierzchnia użytkowa lokali określona jest na podstawie rozporządzenia Ministra Rozwoju w sprawie szczegółowego zakresu i formy projektu budowlanego z dnia 11 września 2020 r. oraz przy uwzględnieniu treści Polskiej Normy PN-ISO 9836:2022.