



## ZESPÓŁ BUDYNKÓW WIELORODZINNYCH

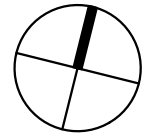
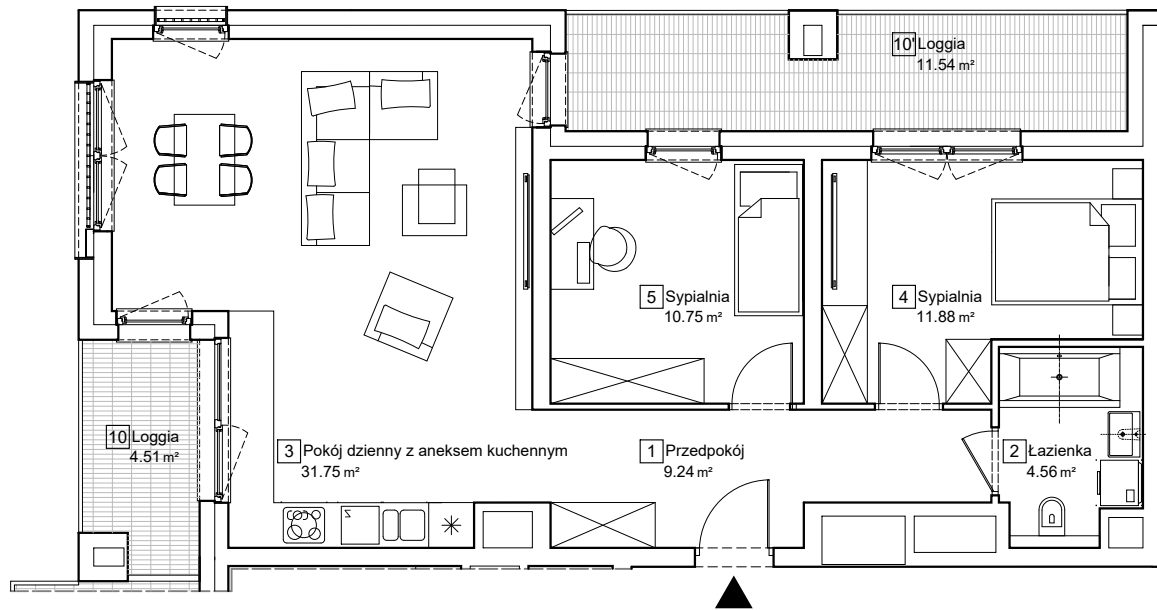
ul. Szybowcowa, Katowice  
dz. nr 22/62

[www.nowafrancuska.pl](http://www.nowafrancuska.pl)

e-mail: [dokkatowice@atal.pl](mailto:dokkatowice@atal.pl)

telefon: (+48) 32 353 65 73

ATAL S. A. Biuro Sprzedaży, ul. Porcelanowa 10, 40-246 Katowice

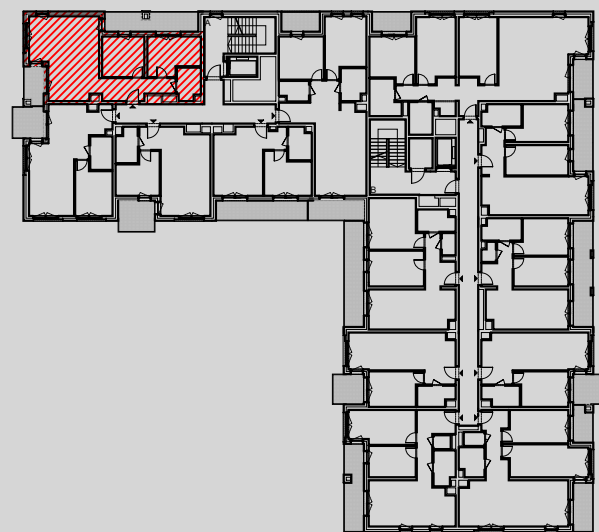


## BUDYNEK 2

### MIESZKANIE B2-05-27A TRZYPOKOJOWE

POZIOM 05

1	Przedpokój	9.24 m <sup>2</sup>
2	Łazienka	4.56 m <sup>2</sup>
3	Pokój dzienny z aneksem kuchennym	31.75 m <sup>2</sup>
4	Sypialnia	11.88 m <sup>2</sup>
5	Sypialnia	10.75 m <sup>2</sup>
<b>POWIERZCHNIA UŻYTKOWA</b>		<b>68.18 m<sup>2</sup></b>
10	Loggia	4.51 m <sup>2</sup>
10'	Loggia	11.54 m <sup>2</sup>



1. Powierzchnia użytkowa lokali oraz pomieszczeń określona jest na podstawie treści Polskiej Normy PN-ISO 9836:2022.
2. Powierzchnia użytkowa nie uwzględnia powierzchni otworów na drzwi i okna oraz nisze w elementach zamykających.