



ZESPÓŁ BUDYNKÓW WIELORODZINNYCH

ul. Witolda Lipińskiego, Wrocław
działka nr 69 AR_10 obręb: Żerniki

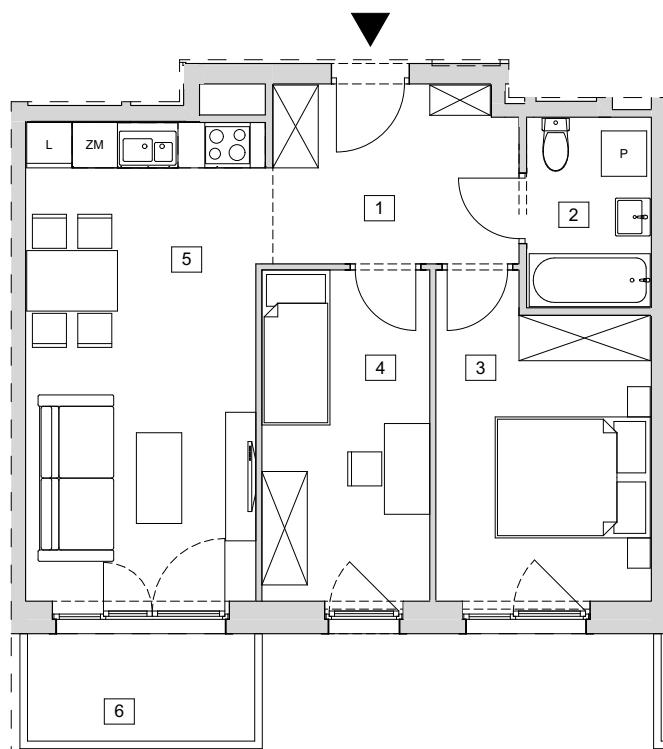
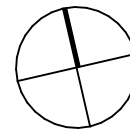
www.zernikinanovo.pl

e-mail: bsmwroclaw@atal.pl

ATALS.A. Biuro Sprzedaży, 51-109 Wrocław, ul. Na Polance 22F



ZERNIKI
Na Novo

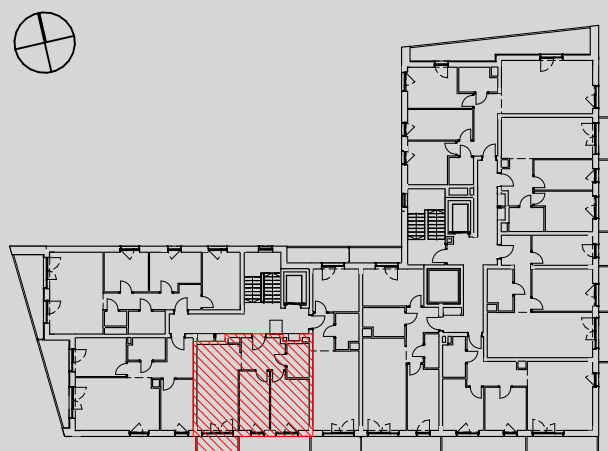


BUDYNEK 2

MIESZKANIE B2-K2-4-2

PIĘTRO 4

1	Przedpokój	7,53
2	Łazienka	4,03
3	Pokój 1	11,33
4	Pokój 2	9,69
5	Pokój z a. kuchennym	19,50
POWIERZCHNIA UŻYTKOWA		52,08 m²
6	Balkon	4,27



1. Wymiary pomieszczeń, lokalizację przyborów sanitarnych i inne podano na podstawie projektu budowlanego. W trakcie budowy mogą wystąpić różnice w stosunku do stanu wynikającego z projektu, właściwe dla specyfiki prac budowlanych.
2. Powierzchnia jest obliczona w świetle pionowych przegród w stanie wykończonym, przy uwzględnieniu tynków i okładzin o grubości 1,5cm, na poziomie podłogi oraz bez uwzględnienia listew przypodłogowych, progów itp. Wymiary są podane w stanie bez wykończenia.
3. Powierzchnia użytkowa lokali określona jest na podstawie rozporządzenia Ministra Rozwoju w sprawie szczegółowego zakresu i formy projektu budowlanego z dnia 11 września 2020 r. oraz przy uwzględnieniu treści Polskiej Normy PN-ISO 9836:2022.