



ZESPÓŁ BUDYNKÓW WIELORODZINNYCH

ul. Witolda Lipińskiego, Wrocław
działka nr 69 AR_10 obręb: Żerniki

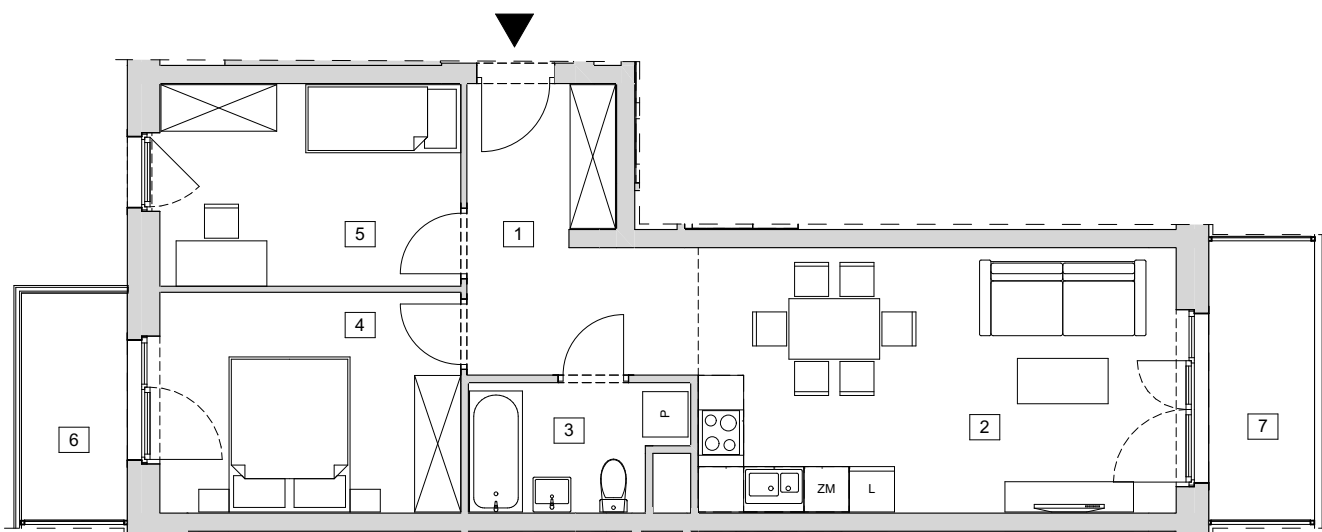
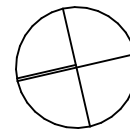
www.zernikinanovo.pl

e-mail: bsmwroclaw@atal.pl

ATALS.A. Biuro Sprzedaży, 51-109 Wrocław, ul. Na Polance 22F



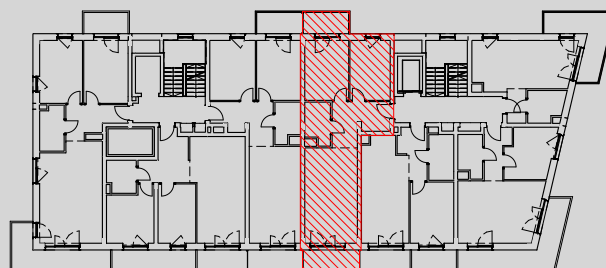
ŻERNIKI
Na Novo



BUDYNEK 5 MIESZKANIE B5-K2-3-4

PIĘTRO 3

1	Przedpokój	9,20
2	Pokój z a. kuchennym	21,94
3	Łazienka	4,40
4	Pokój 1	11,52
5	Pokój 2	10,57
POWIERZCHNIA UŻYTKOWA		57,63 m²
6	Balkon	4,21
7	Balkon	5,18



1. Wymiary pomieszczeń, lokalizację przyborów sanitarnych i inne podano na podstawie projektu budowlanego. W trakcie budowy mogą wystąpić różnice w stosunku do stanu wynikającego z projektu, właściwe dla specyfiki prac budowlanych.
2. Powierzchnia jest obliczona w świetle pionowych przegród w stanie wykończonym, przy uwzględnieniu tynków i okładzin o grubości 1,5cm, na poziomie podłogi oraz bez uwzględnienia listew przypodłogowych, progów itp. Wymiary są podane w stanie bez wykończenia.
3. Powierzchnia użytkowa lokali określona jest na podstawie rozporządzenia Ministra Rozwoju w sprawie szczegółowego zakresu i formy projektu budowlanego z dnia 11 września 2020 r. oraz przy uwzględnieniu treści Polskiej Normy PN-ISO 9836:2022.