



## ZESPÓŁ BUDYNKÓW WIELORODZINNYCH

ul. Szybowcowa, Katowice  
dz. nr 22/62

[www.nowafrancuska.pl](http://www.nowafrancuska.pl)

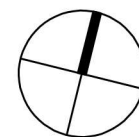
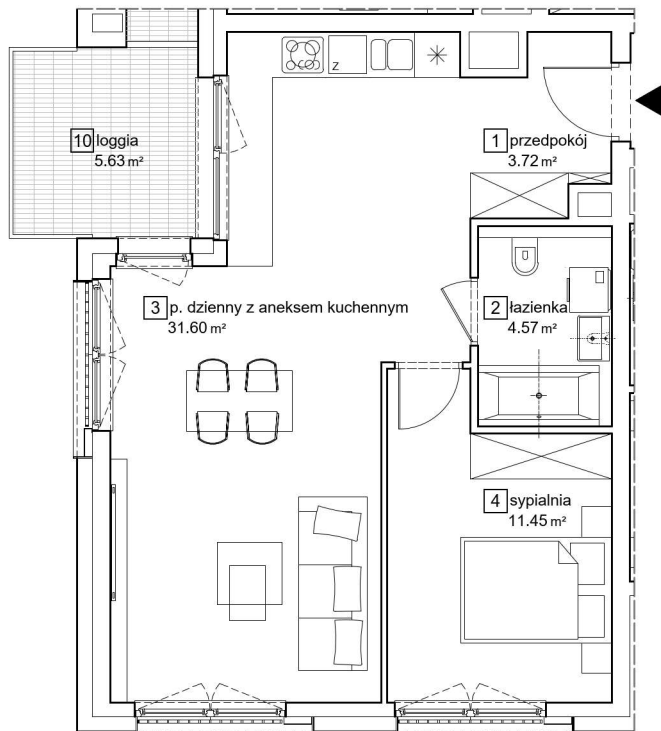
e-mail: [dokkatowice@atal.pl](mailto:dokkatowice@atal.pl)

telefon: (+48) 32 353 65 73

ATAL S. A. Biuro Sprzedaży, ul. Porcelanowa 10, 40-246 Katowice



NOWA  
FRANCUSKA

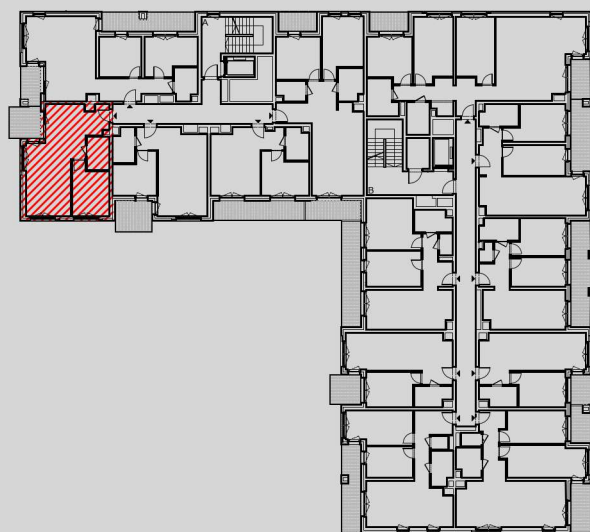


## BUDYNEK 2

### MIESZKANIE B2-05-26A DWUPOKOJOWE

POZIOM 05

1	przedpokój	3.72 m <sup>2</sup>
2	łazienka	4.57 m <sup>2</sup>
3	p. dzienny z aneksem kuchennym	31.60 m <sup>2</sup>
4	sypialnia	11.45 m <sup>2</sup>
<b>POWIERZCHNIA UŻYTKOWA</b>		<b>51.34 m<sup>2</sup></b>
10	loggia	5.63 m <sup>2</sup>



1. Powierzchnia użytkowa lokali oraz pomieszczeń określona jest na podstawie treści Polskiej Normy PN-ISO 9836:2022.
2. Powierzchnia użytkowa nie uwzględnia powierzchni otworów na drzwi i okna oraz nisze w elementach zamykających.