



## ZESPÓŁ BUDYNKÓW WIELORODZINNYCH

ul. Szybowcowa, Katowice  
dz. nr 22/62

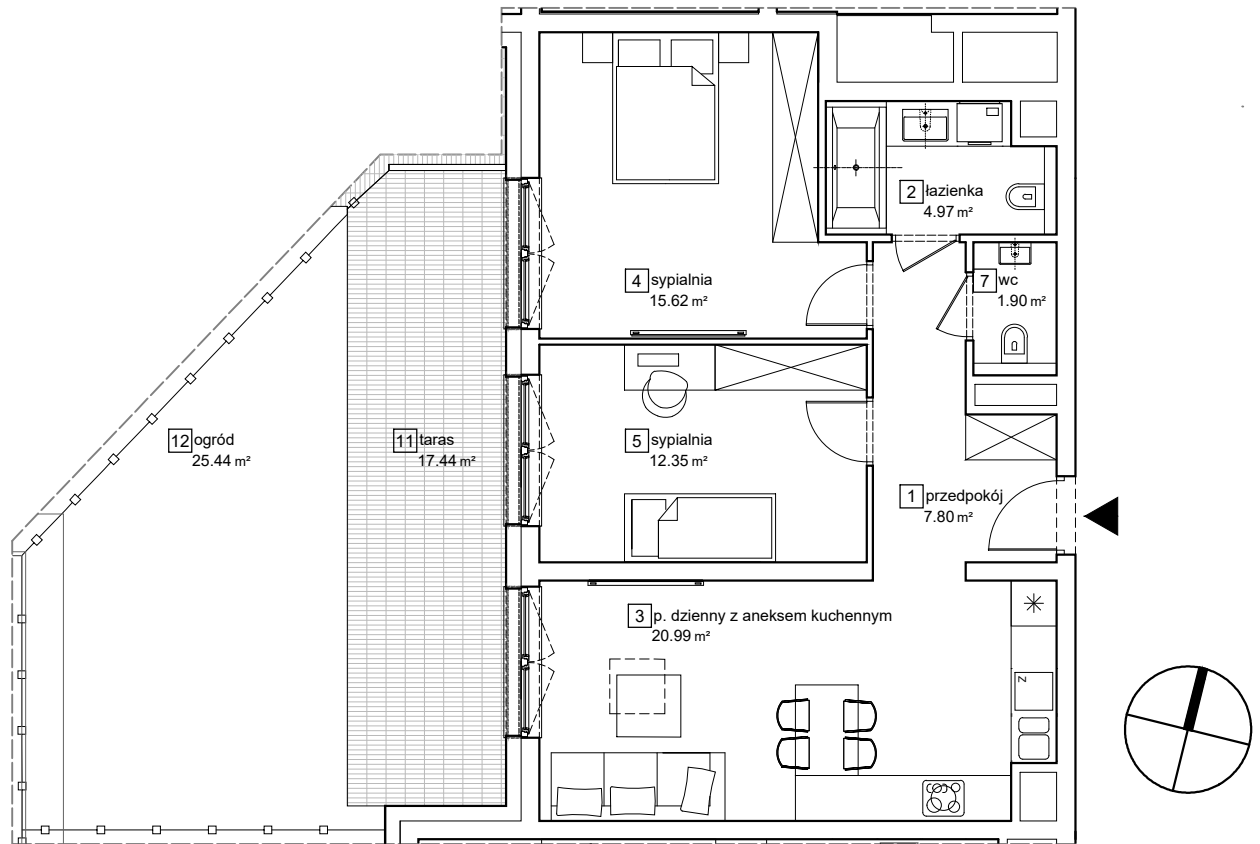
[www.francuskapark.pl](http://www.francuskapark.pl)

e-mail: [bsmkatowice@atal.pl](mailto:bsmkatowice@atal.pl)

telefon: (+48) 32 353 65 73

ATAL S. A. Biuro Sprzedaży, ul. Porcelanowa 10, 40-246 Katowice

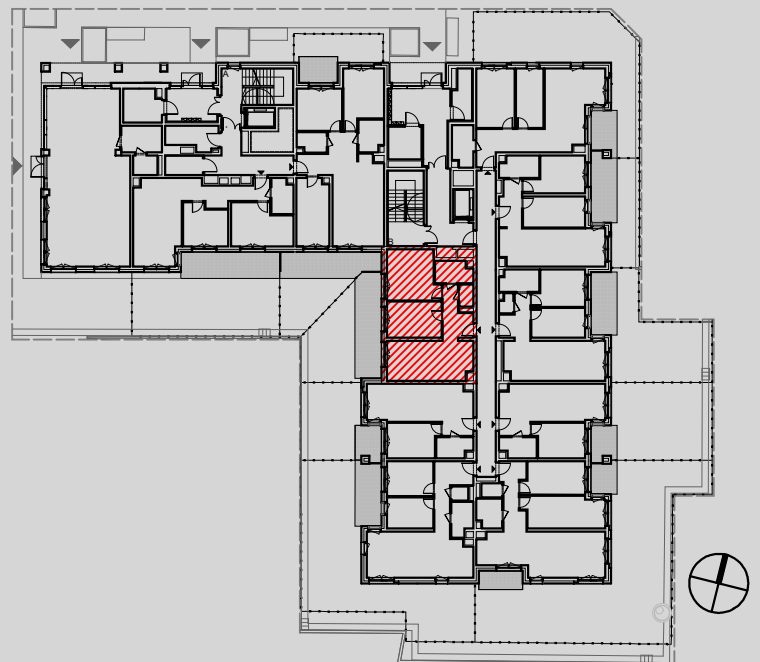
  
**FRANCUSKA  
PARK**



## BUDYNEK 2

### MIESZKANIE B2-00-8B TRZYPOKOJOWE

		PARTER
1	przedpokój	7.80 m <sup>2</sup>
2	łazienka	4.97 m <sup>2</sup>
3	p. dzienny z aneksem kuchennym	20.99 m <sup>2</sup>
4	sypialnia	15.62 m <sup>2</sup>
5	sypialnia	12.35 m <sup>2</sup>
7	wc	1.90 m <sup>2</sup>
<b>POWIERZCHNIA UŻYTKOWA</b>		<b>63.63 m<sup>2</sup></b>
11	taras	17.44 m <sup>2</sup>
12	ogród	25.44 m <sup>2</sup>



1. Wymiary pomieszczeń, lokalizację przyborów sanitarnych i inne podano na podstawie projektu budowlanego. W trakcie budowy mogą wystąpić różnice w stosunku do stanu wynikającego z projektu, właściwe dla specyfiki prac budowlanych.
2. Powierzchnia jest obliczona w świetle pionowych przegród w stanie wykończonym, przy uwzględnieniu tynków i okładzin o grubości 1,5cm, na poziomie podłogi oraz bez uwzględnienia listew przypodłogowych, progów itp. Wymiary są podane w stanie bez wykończenia.
3. Powierzchnia użytkowa lokali określona jest na podstawie rozporządzenia Ministra Rozwoju w sprawie szczegółowego zakresu i formy projektu budowlanego z dnia 11 września 2020 r. oraz przy uwzględnieniu treści Polskiej Normy PN-ISO 9836:2022.