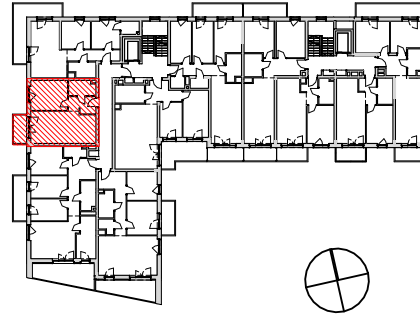


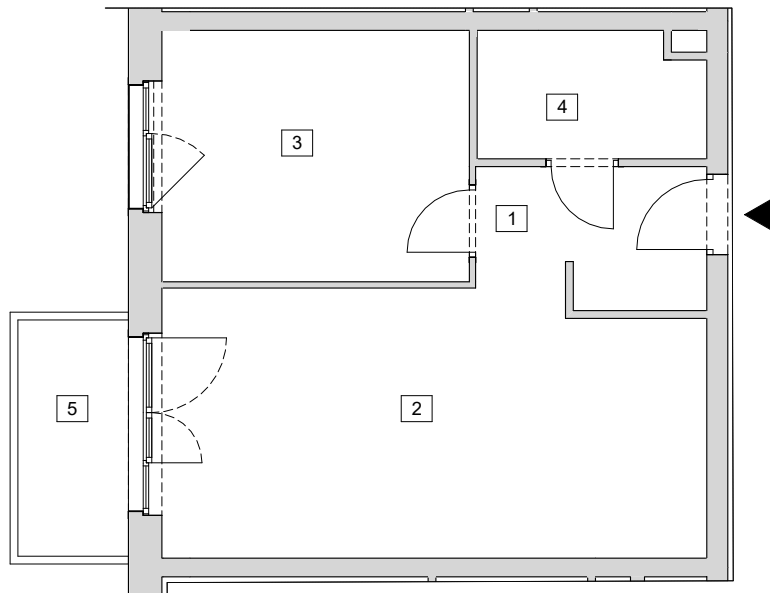
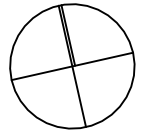


Lokal B3-K1-1-5  
ul. Witolda Lipińskiego "Szczedronia" 29/10  
PIĘTRO 1

1	przedpokój	5.07 m <sup>2</sup>
2	pokój z aneksem kuchennym	23.32 m <sup>2</sup>
3	pokój	12.65 m <sup>2</sup>
4	łazienka	4.55 m <sup>2</sup>
<b>SUMA POWIERZCHNI UŻYTKOWEJ</b>		<b>45.59 m<sup>2</sup></b>
Powierzchnia przynależna:		
	komórka -	0.00 m <sup>2</sup>
	Powierzchnia ogółem:	45.59 m <sup>2</sup>
5	balkon	4.65 m <sup>2</sup>



Funkcja	Numer projektowy	Piętro	Adres
LOKAL MIESZKALNY	B3-K1-1-5	piętro 1	ul. Witolda Lipińskiego "Szczedronia" 29/10
POWIERZCHNIA PRZYNALEŻNA	-	-	-



Opracowała:  
Beata Jankowska  
Data pomiaru: czerwiec 2025 r