



ZESPÓŁ BUDYNKÓW WIELORODZINNYCH

ul. Witolda Lipińskiego, Wrocław
działka nr 69 AR_10 obręb: Żerniki

www.zernikinanovo.pl

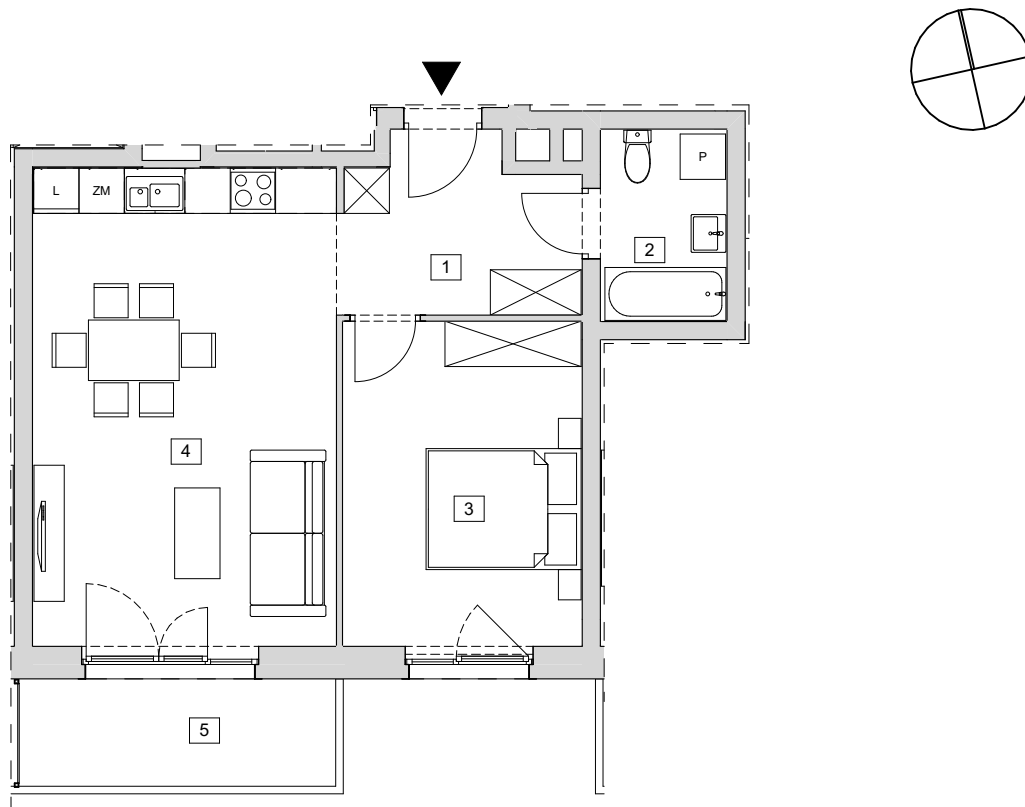
e-mail: dokwroclaw@atal.pl

telefon: (+48) 609 132 028

Dział Obsługi Klienta,
ul. Krakowska 35/1, 50-424 Wrocław



ZERNIKI
Na Novo



BUDYNEK 1

MIESZKANIE B1-K3-4-2

4 PIĘTRO

1	Przedpokój	6,99
2	Łazienka	4,13
3	Pokój	13,49
4	Pokój z a. kuchennym	25,30
POWIERZCHNIA UŻYTKOWA		49,91 m²
5	Balkon	6,33



1. Powierzchnia jest obliczona w świetle pionowych przegród w stanie wykończonym, przy uwzględnieniu tynków i okładzin o grubości 1,5cm, na poziomie podłogi oraz bez uwzględnienia listew przypodłogowych, progów itp. Wymiary są podane w stanie bez wykończenia.
2. Powierzchnia użytkowa lokali określona jest na podstawie rozporządzenia Ministra Rozwoju w sprawie szczegółowego zakresu i formy projektu budowlanego z dnia 11 września 2020 r. oraz przy uwzględnieniu treści Polskiej Normy PN-ISO 9836:2022.