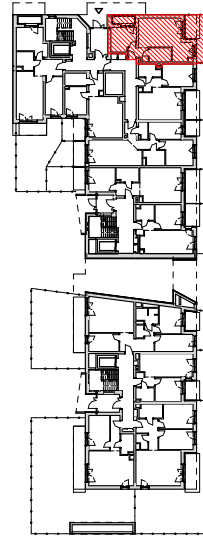


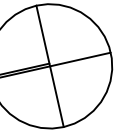
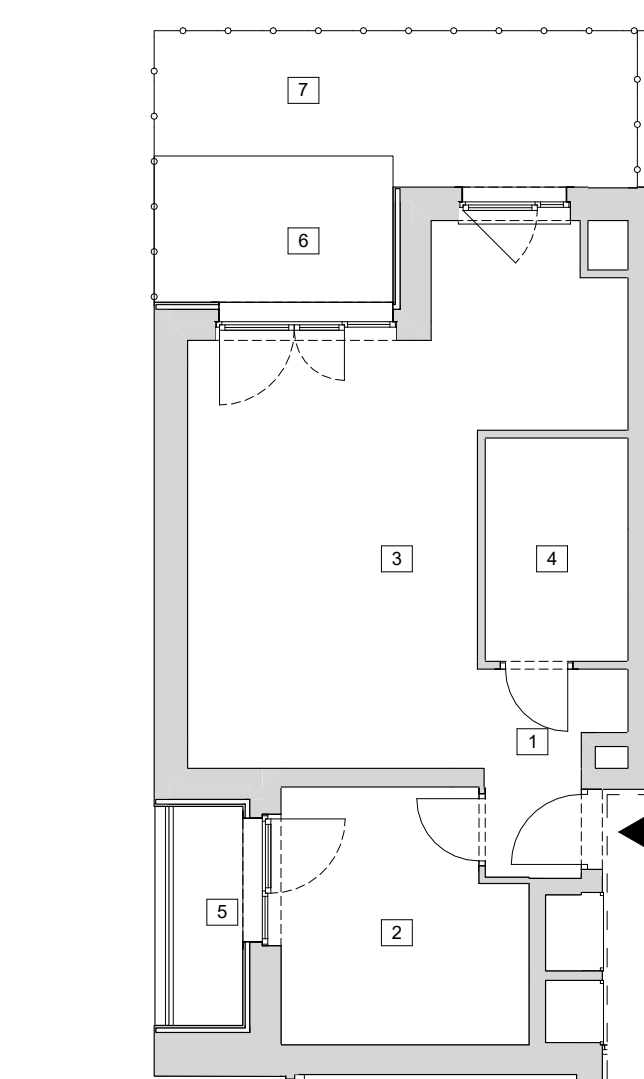


Lokal B4-K1-0-1
ul. Witolda Lipińskiego "Szczedronia" 17/1
PARTER

1	przedpokój	3.73 m ²
2	pokój	9.60 m ²
3	pokój z aneksem kuchennym	26.11 m ²
4	łazienka	5.07 m ²
SUMA POWIERZCHNI UŻYTKOWEJ		44.51 m²
Powierzchnia przynależna:		
	komórka -	0.00 m ²
Powierzchnia ogółem:		44.51 m ²
5	loggja	2.55 m ²
6	taras	6.02 m ²
7	ogródek	11.23 m ²



Funkcja	Numer projektowy	Piętro	Adres
LOKAL MIESZKALNY	B4-K1-0-1	parter	ul. Witolda Lipińskiego "Szczedronia" 17/1
POWIERZCHNIA PRZYNALEŻNA	-	-	-



Opracowała:
Beata Jankowska
Data pomiaru: czerwiec 2025 r