



ZESPÓŁ BUDYNKÓW WIELORODZINNYCH

ul. Szybowcowa, Katowice
dz. nr 22/62

www.francuskapark.pl

e-mail: bsmkatowice@atal.pl

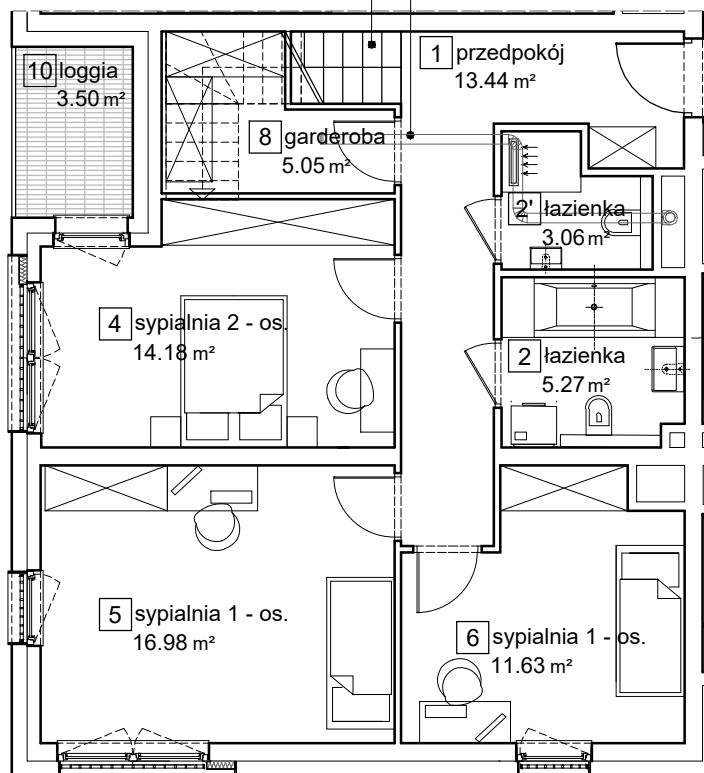
telefon: (+48) 32 353 65 73

ATAL S. A. Biuro Sprzedaży, ul. Porcelanowa 10, 40-246 Katowice


**FRANCUSKA
PARK**

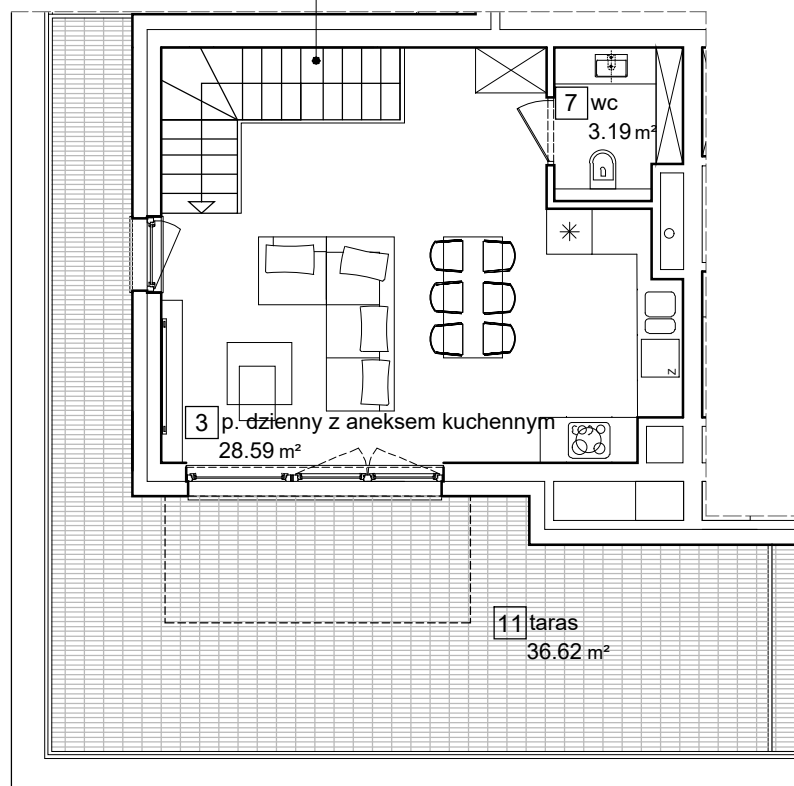
SCHODY NA POZIOM 07
DO INDYWIDUALNEGO
WYKONANIA PRZEZ NABYWCĘ

PRZEWÓD WENTYLACYJNY
GARDEROBY POD STROPEM

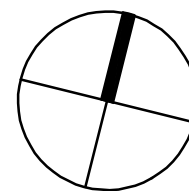


POZIOM 06

SCHODY NA POZIOM 07 DO
INDYWIDUALNEGO
WYKONANIA PRZEZ NABYWCĘ



POZIOM 07

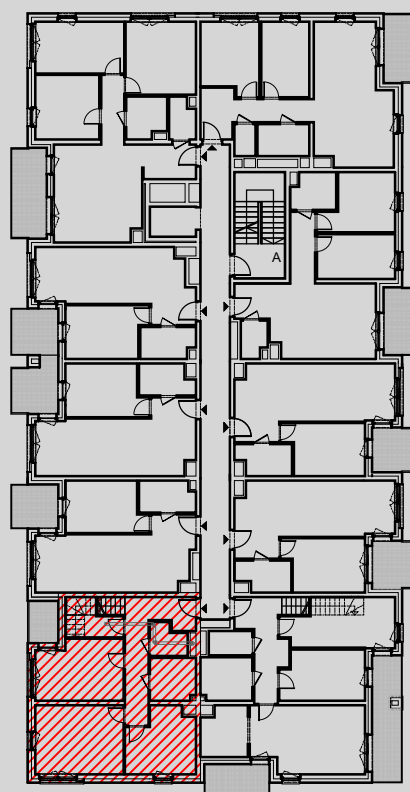


MIESZKANIE B1-06-62A DWUPOZIOMOWE

POZIOM 06 - 07

1	przedpokój	13.44 m ²
2	łazienka	5.27 m ²
2'	łazienka	3.06 m ²
3	p. dzienny z aneksem kuchennym	28.59 m ²
4	sypialnia	14.18 m ²
5	sypialnia	16.98 m ²
6	sypialnia	11.63 m ²
7	wc	3.19 m ²
8	garderoba	5.05 m ²
POWIERZCHNIA UŻYTKOWA		101.39 m²
10	loggia	3.50 m ²
11	taras	36.62 m ²

BUDYNEK 1



1. Wymiary pomieszczeń, lokalizację przyrządów sanitarnych i inne podano na podstawie projektu budowlanego. W trakcie budowy mogą wystąpić różnice w stosunku do stanu wynikającego z projektu, właściwe dla specyfiki prac budowlanych.
2. Powierzchnia jest obliczona w świetle pionowych przegród w stanie wykończonym, przy uwzględnieniu tynków i okładzin o grubości 1,5cm, na poziomie podłogi oraz bez uwzględnienia listew przypodłogowych, progów itp. Wymiary są podane w stanie bez wykończenia.
3. Powierzchnia użytkowa lokali określona jest na podstawie rozporządzenia Ministra Rozwoju w sprawie szczegółowego zakresu i formy projektu budowlanego z dnia 11 września 2020 r. oraz przy uwzględnieniu treści Polskiej Normy PN-ISO 9836:2022.